

## MAC

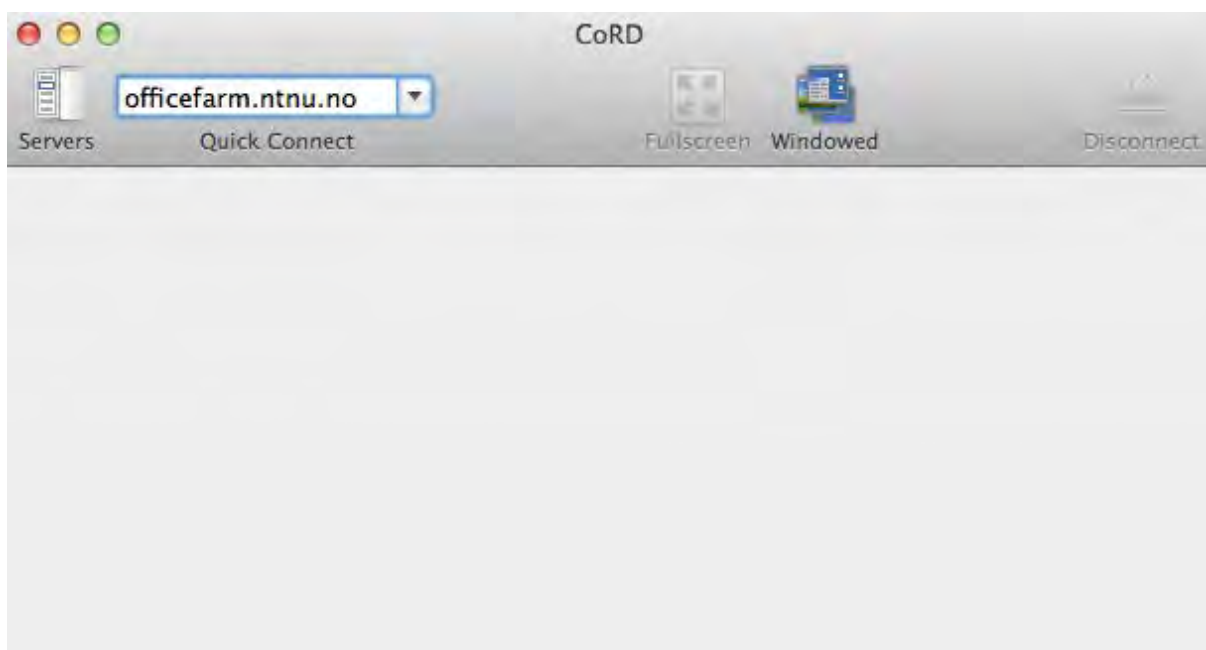
For å få logget på eksternt skrivebord med MAC anbefales det å installere CoRD, som er et program for å koble seg til eksternt skrivebord.

Her kan du laste ned cord: <http://cord.sourceforge.net/>

Eksternt skrivebord er foreløpig den eneste innloggingsportalen for Mac.

Her kan man velge om man vil logge på officefarm.ntnu.no eller calcfarm.ntnu.no. På officefarm finner man alle Office programmene, mens på calcfarm finner man diverse matteprogrammer.

Skriv inn navnet på terminalserveren

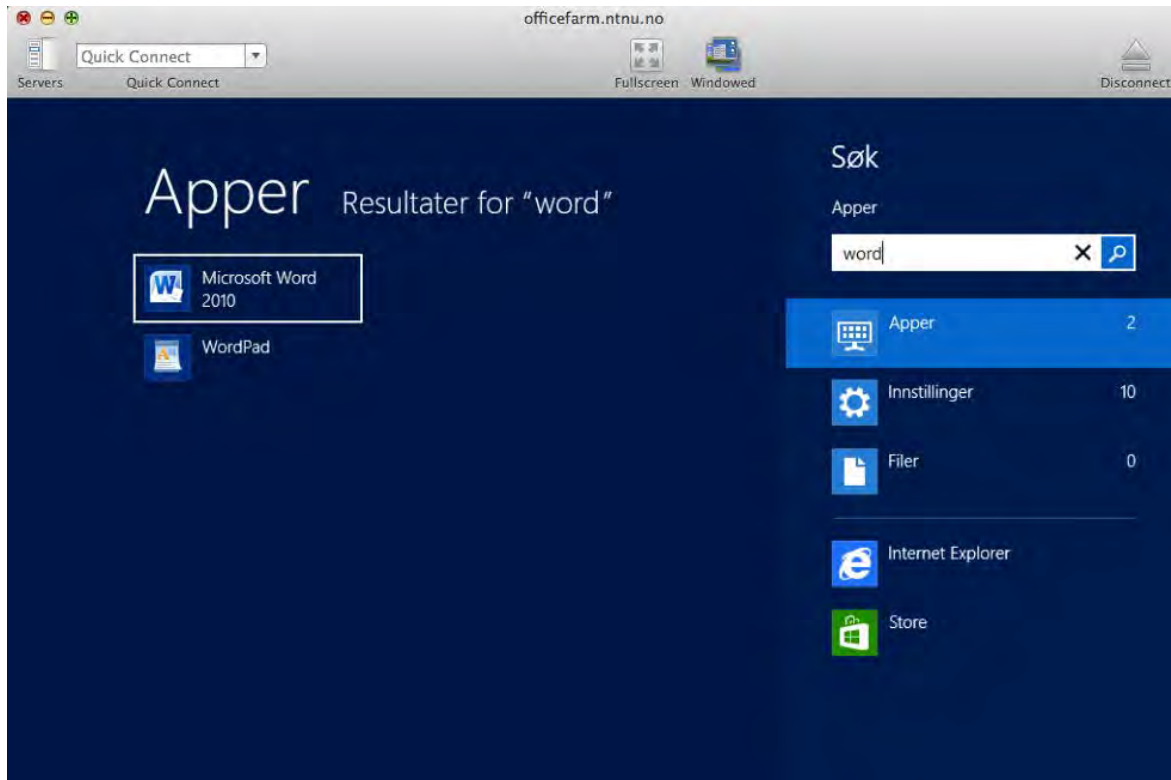


Skriv inn brukernavn og passord



Etter man har fått logget på terminalserveren, kan man skrive navnet på programmet man ønsker å bruke (F.eks. Word). Det vil da dukke opp automatisk.

Man kan da feste programmet på startmenyen slik at det er tilgjengelig senere.



### Lagring:

Alle dokumenter som blir lagret på det eksterne skrivebordet vil bli re-dirigert til hjemmeområdet og ikke lokalt på PC. Altså om man lagrer til **documents**-folderen, blir den lagret i mappen **documents** på hjemmeområdet. (Katalognavnet kan fremstå som mine dokumenter i utforskeren)

### Utskrift:

Ved utskrift vil det stå «redirected» bak skriverkønavnet, fordi skriverne lokalt tas med inn i terminalserveresjonen.