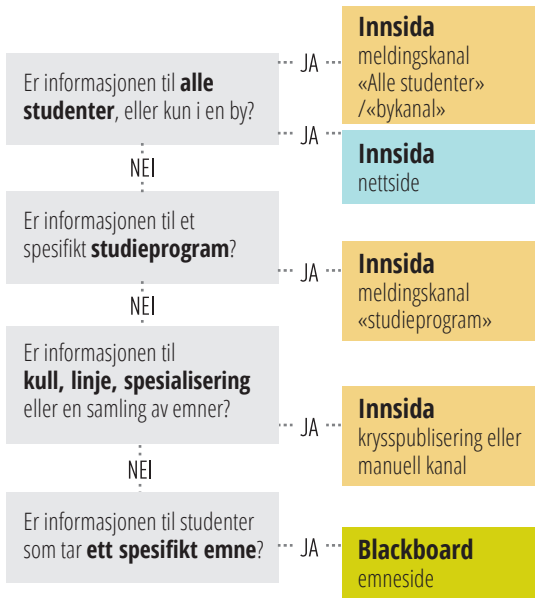


INFORMASJON OG NYHETER

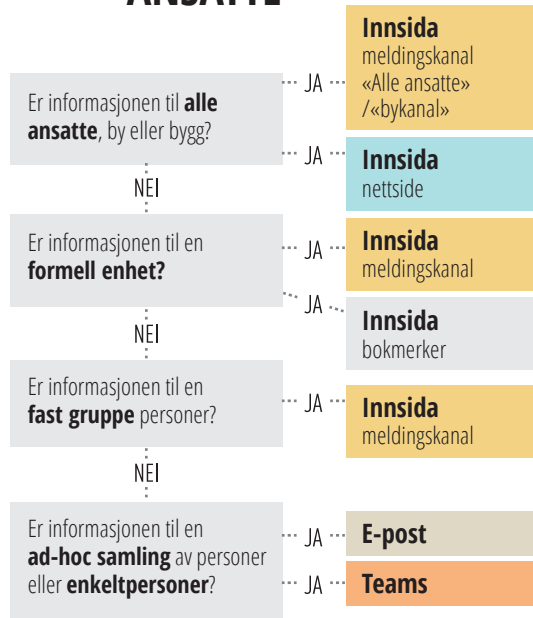
Informasjon er åpent innhold som skal publiseres for å nå ut til en spesifikk målgruppe, f.eks. studenter, ansatte eller omverdenen. Informasjon kan være en blanding mellom tekst, video og dokumenter om et tema.

En **nyhet** er informasjon om en aktuell hendelse eller en aktuell bit av informasjonen. En nyhet kan gjerne referere til mer utfyllende informasjon.

EKSISTERENDE STUDENTER



ANSATTE



EKSTERNE

(F.eks. potensielle studenter)



Innsida meldingskanal

Innsida har mange ulike meldingskanaler for både studenter og ansatte. Noen av disse er forhåndsdefinerte, mens andre er mulig å abonnere på. Det er mulig å publisere en melding til flere kanaler samtidig, dette kalles krysspublisering.

Intern

Innsida nettside

En nettside har innhold som skal være tilgjengelig over tid. Den skal være brukerorientert og kategorisert etter tema. Sidene er i hovedsak åpne for verden og dermed søkbare på internett og kan deles via e-post og sosiale medier.

Åpen Intern

Blackboard

All informasjon som omhandler pågående emner skal legges i Blackboard. Eksempler på ting som skal ligge i Blackboard er læringsaktiviteter, kommunikasjon mot studenter, frister og undervisningsmaterieill. Merk at karaktergivende arbeid ikke skal ligge i Blackboard.

Intern

Nyhetsbrev

Nyhetsbrev kan benyttes for å sende ut nyheter på e-post.

Åpen

Innsida bokmerker

Fra «Min Side» ligger bokmerker under «Snarveier» med nyttige lenker til ofte brukte sider og verktøy.

Intern

E-post

E-post brukes til å utveksle informasjon med en eller flere personer, men husk at e-post ikke er en sikker måte å dele på. Fortrolig og strengt fortrolig informasjon skal ikke sendes på e-post.

Intern

Teams

Microsoft Teams tilbyr en rekke samhandlingstjenester og lar studenter, ansatte, grupper og samarbeidspartnere jobbe sammen. Dette er arenaen for uformell samhandling og kommunikasjon. Se også kapittelet om informasjons-sikkerhet og klassifisering under.

Intern

Eksternweb (ntnu.no og ntnu.edu)

I prioritert rekkefølge skal eksternweb ha følgende målgrupper: 1. Potensielle studenter. 2. Eksisterende og potensielle samarbeidspartnere innen næringsliv og offentlig forvaltning. 3. Potensielle samarbeidspartnere innen forskning og utdanning i Norge og internasjonalt.

Åpen

Nyheter på nett

Type nyhet styrer valg av kanal. En nyhet kan for eksempel være et arrangement, forskningsnyhet, disputas eller en pris. Kanalene som brukes er Innsida meldingskanal, kalender, Gemini, NTNU Nyheter, sosiale medier eller blogg. Søk "Nyheter på nett" for beste praksis for kanalvalg.

Åpen

SIKKERHETSKLASSIFISERING

All informasjon som behandles ved NTNU skal klassifiseres. Oversikten angir inntil hvilken sikkerhetsklasse systemet er godkjent for. For mer utfyllende informasjon, søk etter «**informasjonssikkerhet**» på Innsida.

Åpen

Informasjonen er tilgjengelig for alle uten pålogging. Eks. Website eller åpent dokument i O365.

Intern

Informasjonen er tilgjengelig for utvalgte interne og eksterne brukere, men krever pålogging. F.eks. eksamensbesvarelser.

Fortrolig

Informasjonen krever streng tilgangsstyring. Klassifiseringen benyttes hvis offentliggjøring vil skade offentlige interesser, institusjonen eller enkeltperson(er). F.eks. taushetsbelagt informasjon.

Strengt fortrolig

Informasjonen krever meget streng tilgangsstyring. Klassifiseringen benyttes hvis offentliggjøring vil gi betydelig skade på offentlige interesser, institusjonen eller enkeltpersoner. Eks. personer som har behov for særlig beskyttelse.

Husk at du er ansvarlig for innhold og data du produserer og deler! Trenger du hjelp? Kontakt: kontakt@komm.ntnu.no

Sist oppdatert 04.10.2022. Vedtatt av rektor i dekanmøte 17/4-2018.