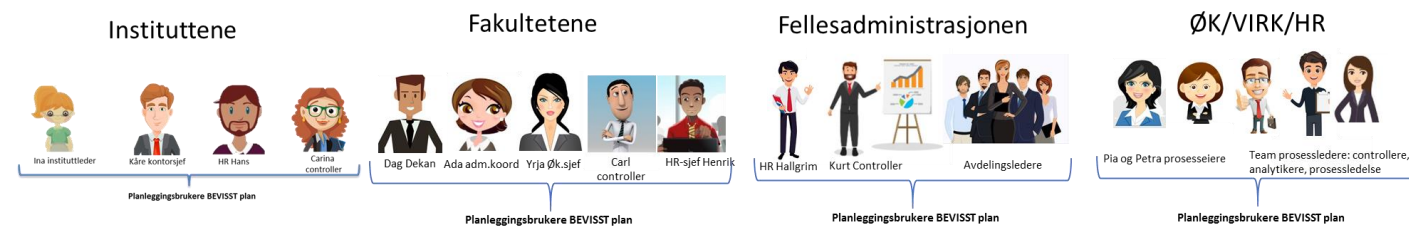
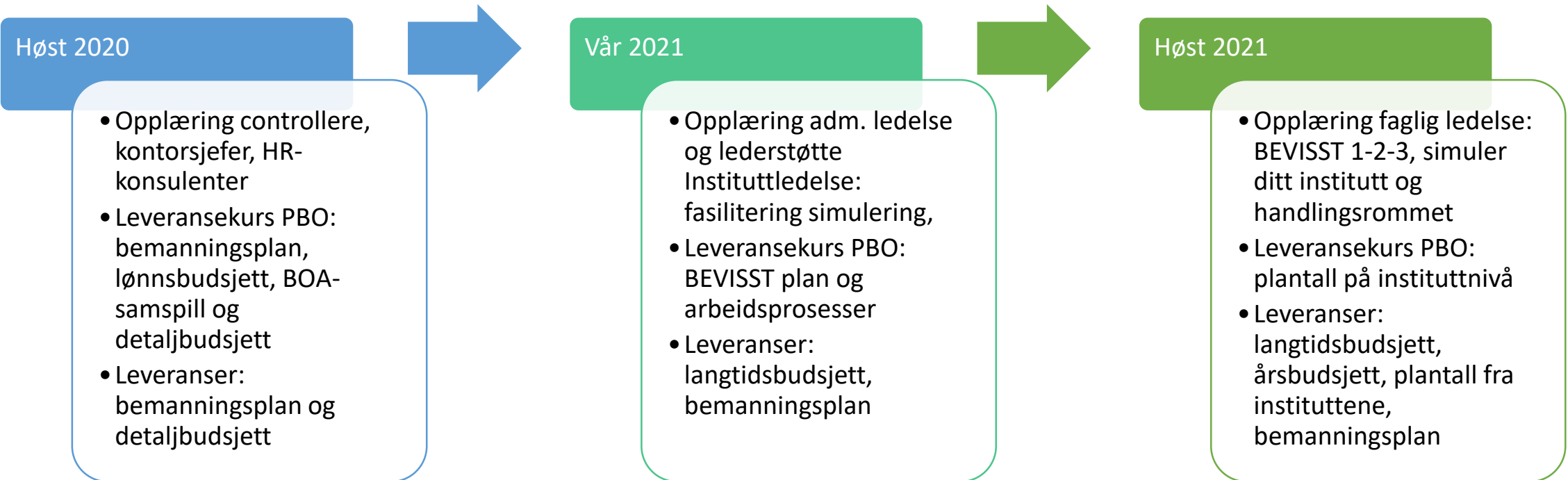


Status Innføring av BEVISST plan

BOA-samspill og budsjettsammenstilling

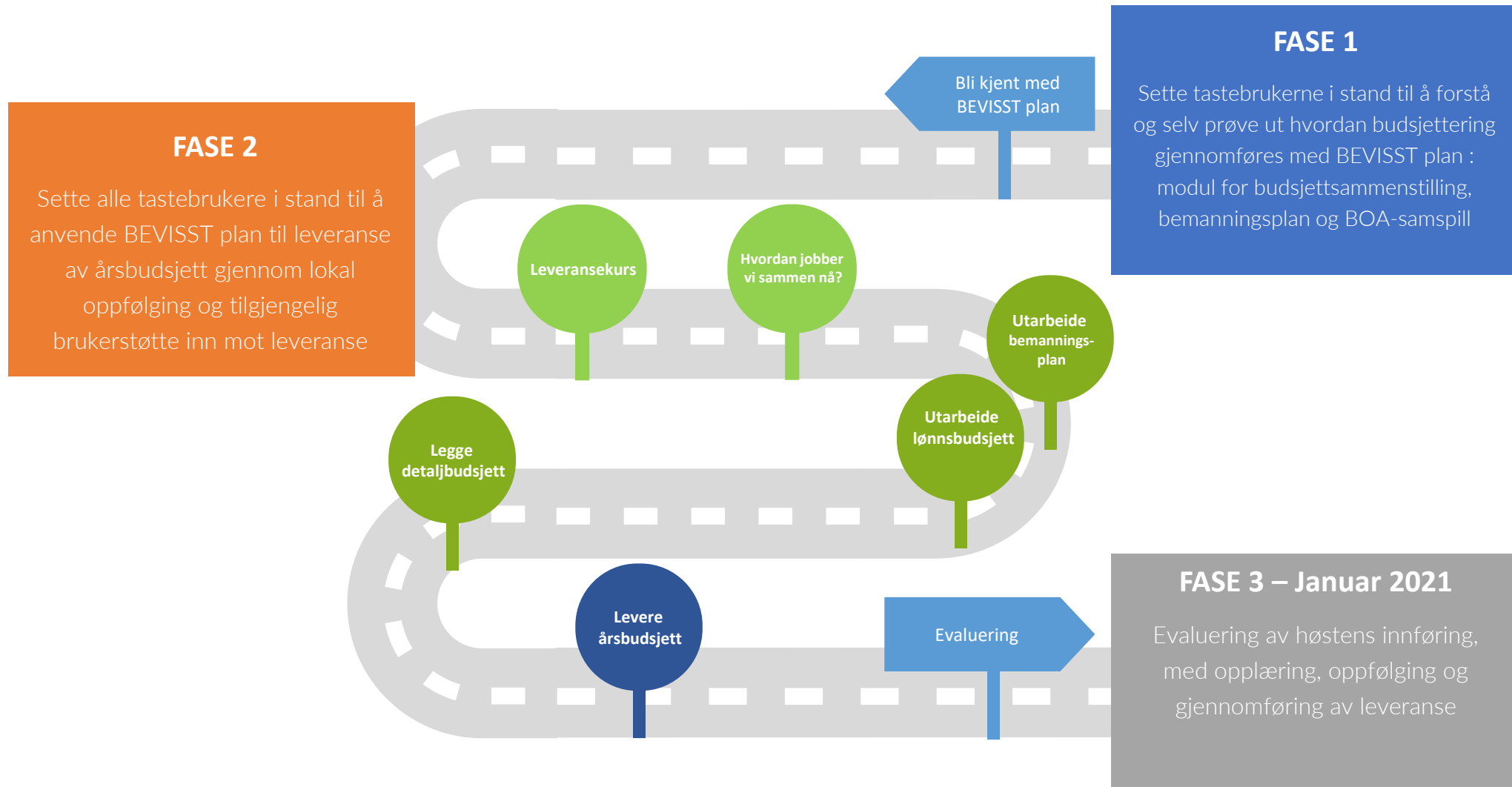
November 2020

Innføringsløp BEVISST plan 2020-2021



INNFØRINGSPLAN HØST 2020

MÅL HØSTEN 2020: Sette alle ansatte som jobber med årsbudsjett som leveranse og er primærbrukere i BEVISST plan, i stand til å anvende BEVISST plan som verktøy i arbeid med årsbudsjett som leveranse, med minst like god kvalitet som tidligere år



Status fase 1

FASE 1

Bli kjent med BEVISST plan

Sette tastbrukerne i stand til å forstå og selv prøve ut hvordan budsjettering gjennomføres med BEVISST plan : modul for budsjettsammenstilling, bemanningsplan og BOA-samspill

KURS

Totalt 642 deltakelser (135 f/507 d)

- BEVISST plan helhet: 150 (d)
- BOA og samspill: 57 (f), 45 (d)
- Bemanningsplan: 110 (d)
- Budsjettsammenstilling: 35 (f), 57 (d)
- Legg budsjett i budsjettsammenstilling: 43 (f), 35 (d)
- Legg lønnsbudsjett i bemanningsplan: 110 (d)

Gjenstår siste runde basiskurs uke 42

- Ca. 6-10 påmeldte på hvert av kursene
- Gjennomfører opptak av de siste kursene og legger dem ut på Innsida for repetisjonsmuligheter

Tilbakemeldinger opplæringsbehov:

- TID til å bruke BEVISST plan
- Mer opplæring, casebasert og lokalt
- Skreddersydd opplegg på fakultet
- Jobbe med andre i samme stillingsgruppe/rolle
- Rolleavklaring på eget fakultet
- Lære mer om BEVISST innsikt også
- HELPdesk ved leveranse, gjerne på eget fakultet

SUPERBRUKERE

Oppfølging av superbrukere BEVISST plan

- Felles Teams-gruppe for superbrukere
- Deling av informasjon og muligheter for dialog og brukerstøtte med superbrukere

Superbrukere bemanningsplan

- Gruppen består av 2 personer ved hvert fakultet 1 HR og 1 ØK
- De som er fra ØK-linja er også superbrukere på BOA og budsjett.
- Har egen Teamskanal: forskjell i proaktivitet mellom superbrukerne

Superbrukere BOA-samspill og budsjett

- Har egen Teamskanal: forskjell i proaktivitet mellom superbrukerne
- Ukentlig BEVISST-cafe: dialog, informasjon og støtte til superbrukere
- Tasteworkshop uke 42

Superbrukere RFM/VFM, Simulering

- Har egen Teamskanal: forskjell i proaktivitet mellom superbrukerne

BEVISST PLAN MODULENE

Bemanningsplan

- Ingen kjente bugs
- Har korrigert:
 - Lønnskostnader på stillinger som har redusert stilling og fravær
 - Beregninger av pensjonsinnskudd
 - Mindre justeringer brukergrensesnitt for bedre opplevelse

BOA-samspill

- Ingen kjente bugs
- Leverer ny versjon med små endringer etter pilot uke 42/43
- Gjenstår å utvikle årsskifte og versjoner (ferdig ila uke 45)

Budsjettmodulen

- Ingen kjente bugs
- Jobber med å forbedre ytelse i beregninger (datamodell)

RFM/VFM og Simulering

- Ingen kjente bugs
- Satser justert etter statsbudsjettet
- SO-rammen justeres når styresaken om årsplan 2021 er ferdigstilt og vedtatt

Status fase 2

FASE 2

Sette alle tastebukere i stand til å anvende BEVISST plan til leveranse av årsbudsjett gjennom lokal oppfølging og tilgjengelig brukerstøtte inn mot leveranse

LEVERANSEKURS

Totalt 36 timer med leveransekurs

Fysisk leveransekurs: NV, SU, AD, VM,
Hybrid fysisk/digitalt leveransekurs: MH
Digitalt leveransekurs: IE, IV, HF, ØK, Fellesadm

Gjenstår del 2 leveransekurs uke 49

- IE og HF

Tilbakemeldinger oppfølgingsbehov:

- TID til å bruke BEVISST plan
- Jobbe med andre i samme stillingsgruppe/rolle
- Rolleavklaring på eget fakultet
- Lære mer om BEVISST innsikt også
- Trenger mer læring om BOA og samspill utenom verktøy
- Hjelp til brukerstøtte ved leveranse, gjerne på eget fakultet

SUPERBRUKERE

Oppfølging av superbrukere BEVISST plan

- Felles Teams-gruppe for superbrukere
- Deling av informasjon og muligheter for dialog og brukerstøtte med superbrukere

Superbrukere bemanningsplan

- Gruppen består av 2 personer ved hvert fakultet 1 HR og 1 ØK
- De som er fra ØK-linja er også superbrukere på BOA og budsjett.
- Har egen Teamskanal: forskjell i proaktivitet mellom superbrukerne, det er økende bruk og aktivitet. **POSITIVT!**

Superbrukere BOA-samspill og budsjett

- Har egen Teamskanal: forskjell i proaktivitet mellom superbrukerne, men øker i aktivitet, **POSITIVT!**
- Ukentlig BEVISST-cafe: dialog, informasjon og støtte til superbrukere
- Bistå fra innføringsgruppa med brukerstøtte ut på fakultetene inn mot leveranse

Superbrukere RFM/VFM, Simulering

- Har egen Teamskanal: forskjell i proaktivitet mellom superbrukerne

BEVISST PLAN MODULENE

Bemanningsplan

- Ingen kjente bugs utenom én spesifikk feil
- Feil i sluttdato i bemanningsplan hvor dato ønskes satt etter PAGA-dato (jobber med å fikse denne feilen)
- Har korrigert:
 - Justeringer mtp lønnsvekst og lønnsjustering etter lønnsforhandlinger (hvordan håndtere PAGA-endringer)

BOA-samspill

- Ingen kjente bugs
- Leverer ny versjon med små endringer etter pilot uke 48
- Gjenstår å utvikle årsskifte og versjoner (ferdig ila uke 49)

Budsjettmodulen

- Ingen kjente bugs
- Har forbedret ytelse i beregninger (datamodell)

RFM/VFM og Simulering

- Ingen kjente bugs
- Satser justert etter statsbudsjettet
- SO-rammen justeres når styresaken om årsplan 2021 er ferdigstilt og vedtatt

Gjenstår av plan fase 2

LEVERANSEKURS uke 48-50

Formål: å sette tastebukere i stand til å levere årsbudsjett 2021

Innebærer fokus på arbeidsprosessen

Deltakere: (HR-sjef), ØK-sjef

Kontorsjefer, HR-konsulenter, controllere

- Leveransekurs del 2 :
 - IE
 - HF

BRUKERSTØTTE LEVERANSE uke 48-50

Formål: å bistå superbrukere i arbeidet med å levere årsbudsjett 2021, inkl. bemanningsplan med lønnsbudsjett

- Tilbud om brukerstøtte i fakultetenes egne BEVISST-cafeer
- Tilbud om kontinuerlig brukerstøtte videreformidlet av superbrukerne i fakultetenes egne Teamskanaler for BEVISST og lignende

Plan fase 3

FASE 3 – Januar 2021

Evaluering av høstens innføring, med opplæring, oppfølging og gjennomføring av leveranse

EVALUERING

Formål: lære fra innføringen høst 2020 for å sikre en god innføring videre i 2021

Evalueringsaktiviteter

- Workshop?
- Spørreskjema?
- Fakultetsvise evalueringer?
- Andre aktiviteter?

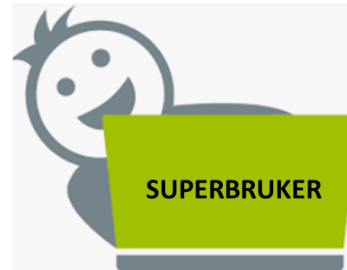
BEVISST PLAN KJERNEGRUPPE

Hvilke råd vil dere gi oss for gjennomføring av evaluering av innføring høsten 2020??

Sammenhengen mellom risikoelementene



Opplæring brukere



Superbrukere



Leveranse



Brukeropplevelse



Tillit til systemet



Instituttene



Fakultetene

Endring i arbeidsprosess

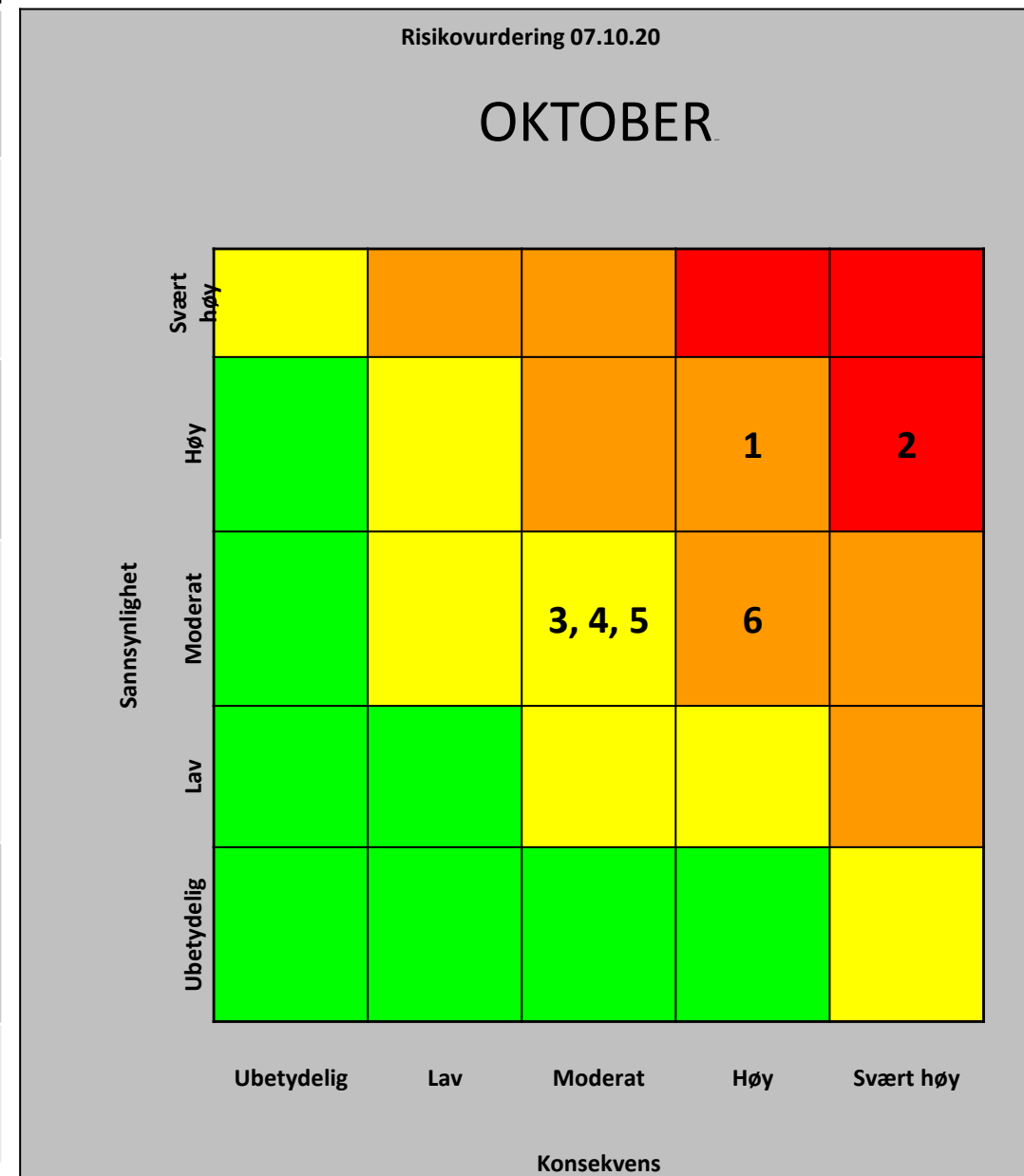
Aktiviteter vi jobber med i høst og som kan gi gevinster på kort sikt. Aktivitetene er også grunnlaget for gevinster på lengre sikt

Aktiviteter vi starter arbeidet med i høst, som tar lengre tid å oppnå og som vil gi gevinster på lengre sikt

Risikovurdering innføring BEVISST plan H2020

Samlet vurdering ut fra innspill fra superbrukere, HR- og ØK-sjefer samt innføringsgruppa

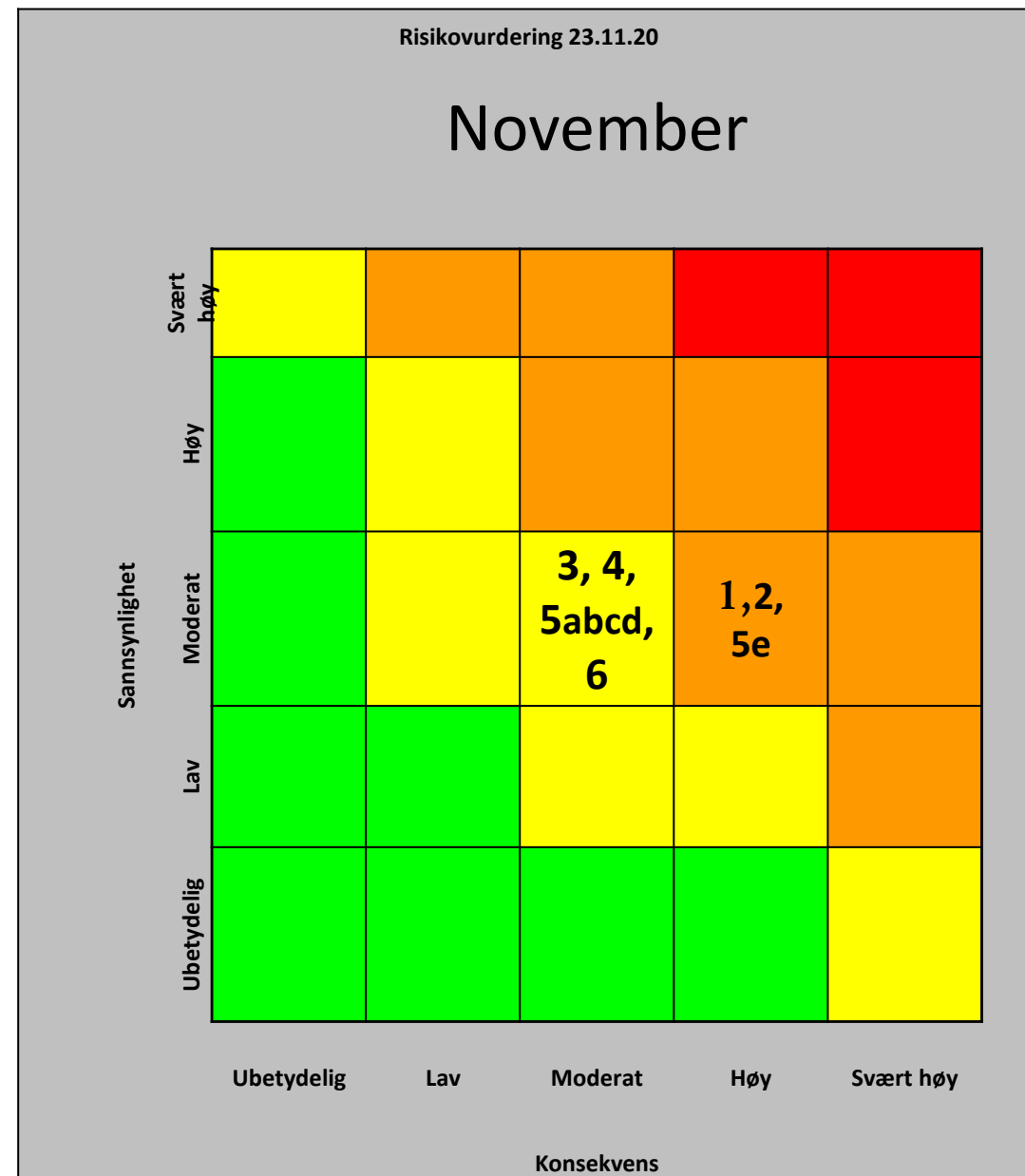
	Risikoelement	Tiltak
1	Opplæring av brukere <ul style="list-style-type: none"> Tid og kapasitet til opplæring og bruk av verktøy Motivasjon for endring i bruk av verktøy Påkobling av stor mengde brukere 	<ul style="list-style-type: none"> Basiskurs for alle brukere Leveransekurs pr. fakultet Avklare hvem som skal bruke BEVISST plan
2	Superbrukere <ul style="list-style-type: none"> Superbrukeres kapasitet Superbrukernes motivasjon til å drive intern opplæring og brukeroppløring Superbrukernes kompetanse Fakultetenes oppfølging og støtte av superbrukere lokalt 	<ul style="list-style-type: none"> Ukentlig oppfølging i BEVISST-cafe, kontinuerlig oppfølging på Teams (informasjon, svar på henvendelser og dele filer) Tasteworkshop for å styrke lokal oppfølging Lokale aktiviteter/tiltak for å støtte superbrukere
3	Brukeropplevelse <ul style="list-style-type: none"> Ytelse Informasjon Navigasjon Opplevelse av trygghet i bruk av verktøy 	<ul style="list-style-type: none"> Utarbeide brukervideoer til nye moduler Jobber med forbedring av ytelse
4	Forståelse av ny arbeidsprosess <ul style="list-style-type: none"> Ledertrygghet/lederforankring – trygghet i leveranse knyttet til arbeidsprosess og kompetanse Samhandling på tvers av funksjoner (HR, ØK) Endringer en gjør i arbeidsprosessen kan få konsekvenser for andre leveranser Forståelse av/design av hvordan ny arbeidsprosess blir på hver enkelt enhet Rolleforståelse 	<ul style="list-style-type: none"> Understøtte endringer i arbeidsprosess med HR- og ØK-sjefer pr. fakultet Leveransekurs pr. fakultet
5	Leveranse <ul style="list-style-type: none"> Kvalitet på input (kildesystem/Paga) Kvalitet på input fra brukere, inkl. kvalitetssikring Kvalitet på bemanningsplanen Kvalitet på årsbudsjettet 	<ul style="list-style-type: none"> Standardisere input i PAGA Remodellering bemanningsplanen Leveransekurs pr. fakultet Oppfølging superbrukere Kontinuerlig brukerstøtte inn mot leveranse
6	Tillit til systemet <ul style="list-style-type: none"> Tillit til datakvalitet 	<ul style="list-style-type: none"> Gjøre løsningen bedre kjent som en live-løsning basert på kildedata Fikse bugs umiddelbart når de inntreffer Standardisere input i PAGA



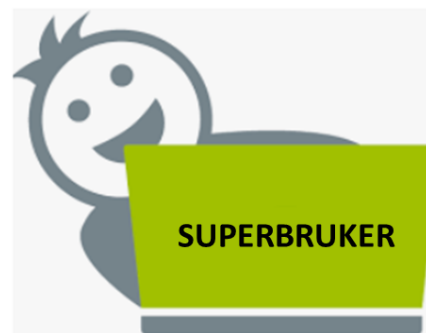
Risikovurdering innføring BEVISST plan H2020

Samlet vurdering ut fra innspill fra superbrukere, HR- og ØKsjefer samt innføringsgruppa

	Risikoelement	Tiltak
1	Opplæring av brukere <ul style="list-style-type: none"> Tid og kapasitet til opplæring og bruk av verktøy Motivasjon for endring i bruk av verktøy Påkobling av stor mengde brukere 	<ul style="list-style-type: none"> Basiskurs for alle brukere Leveransekurs pr. fakultet Avklare hvem som skal bruke BEVISST plan Være tilgjengelig brukerstøtte inn mot leveranse
2	Superbrukere <ul style="list-style-type: none"> Superbrukeres kapasitet Superbrukernes motivasjon til å drive intern opplæring og brukeroppløring Superbrukernes kompetanse Fakultetenes oppfølging og støtte av superbrukere lokalt 	<ul style="list-style-type: none"> Ukentlig oppfølging i BEVISST-cafe, kontinuerlig oppfølging på Teams (informasjon, svar på henvendelser og dele filer) Tasteworkshop for å styrke lokal oppfølging Lokale aktiviteter/tiltak for å støtte superbrukere
3	Brukeropplevelse <ul style="list-style-type: none"> Ytelse Informasjon Navigasjon Opplevelse av trygghet i bruk av verktøy 	<ul style="list-style-type: none"> Utarbeide brukervideoer til nye moduler Jobbe med forbedring av ytelse budsjett (gjennomført) og bemanningsplan (forutsetter ny versjon) Brukervideo på tips og triks
4	Forståelse av ny arbeidsprosess <ul style="list-style-type: none"> Ledertrygghet/lederforankring – trygghet i leveranse knyttet til arbeidsprosess og kompetanse Samhandling på tvers av funksjoner (HR, ØK) Endringer en gjør i arbeidsprosessen kan få konsekvenser for andre leveranser Forståelse av/design av hvordan ny arbeidsprosess blir på hver enkelt enhet Rolleforståelse 	<ul style="list-style-type: none"> Koordinere endringer i arbeidsprosess med HR- og ØK-sjefer pr. fakultet Leveransekurs pr. fakultet
5	Leveranse <ul style="list-style-type: none"> 5. a Kvalitet på input (kildesystem/Paga) 5. b Kvalitet på input fra brukere, inkl. kvalitetssikring 5. c Kvalitet på bemanningsplanen 5. d Kvalitet på årsbudsjettet 5. e Kvalitet på input BOA-samspill 	<ul style="list-style-type: none"> Standardisere input i PAGA Remodellering bemanningsplanen Leveransekurs pr. fakultet Oppfølging superbrukere Kontinuerlig brukerstøtte inn mot leveranse Øke forståelse av BOA og samspill
6	Tillit til systemet Tillit til datakvalitet	<ul style="list-style-type: none"> Gjøre løsningen bedre kjent som en live-løsning basert på kildedata Fikse bugs umiddelbart når de inntreffer Standardisere input i PAGA



Hvilke råd vil dere gi oss?



Instituttene



Fakultetene

