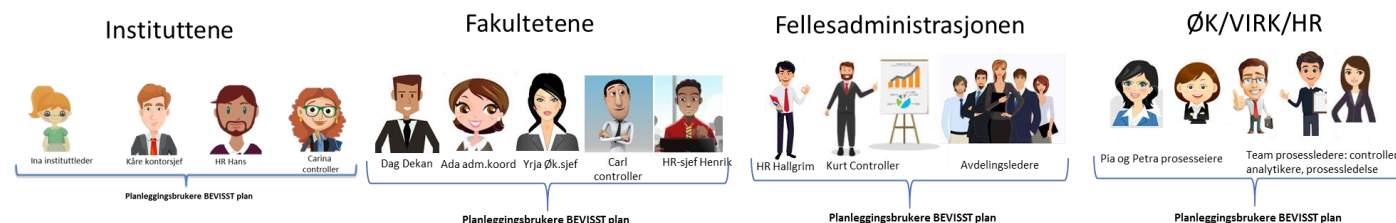
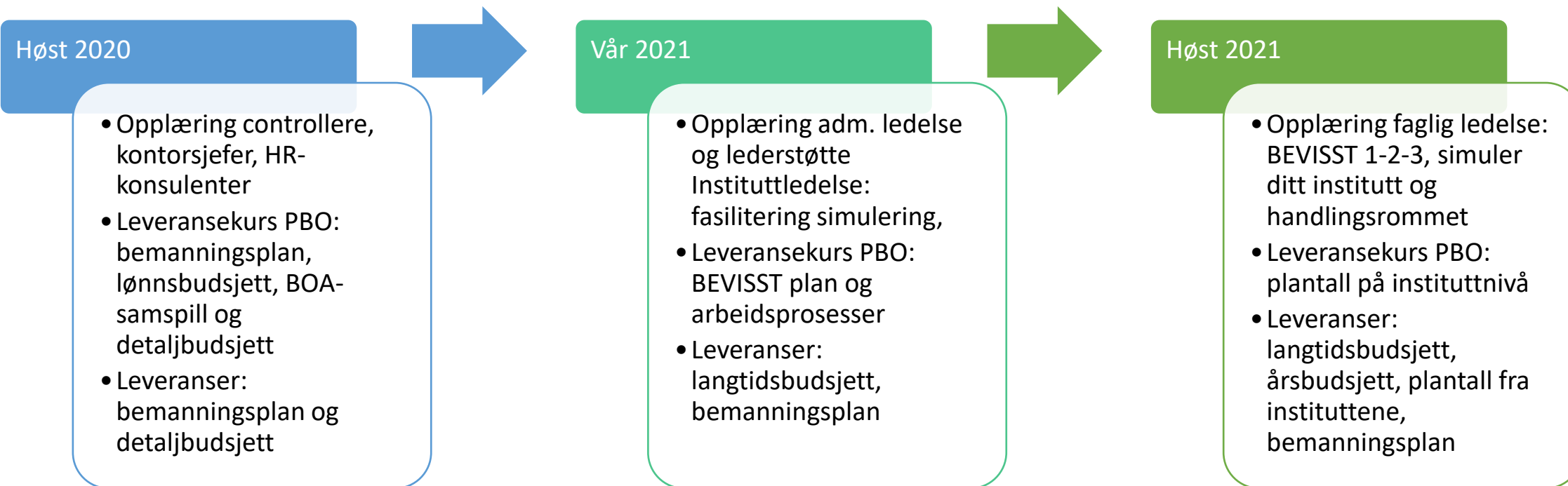


Status Innføring av BEVISST plan

BOA-samspill og budsjettsammenstilling

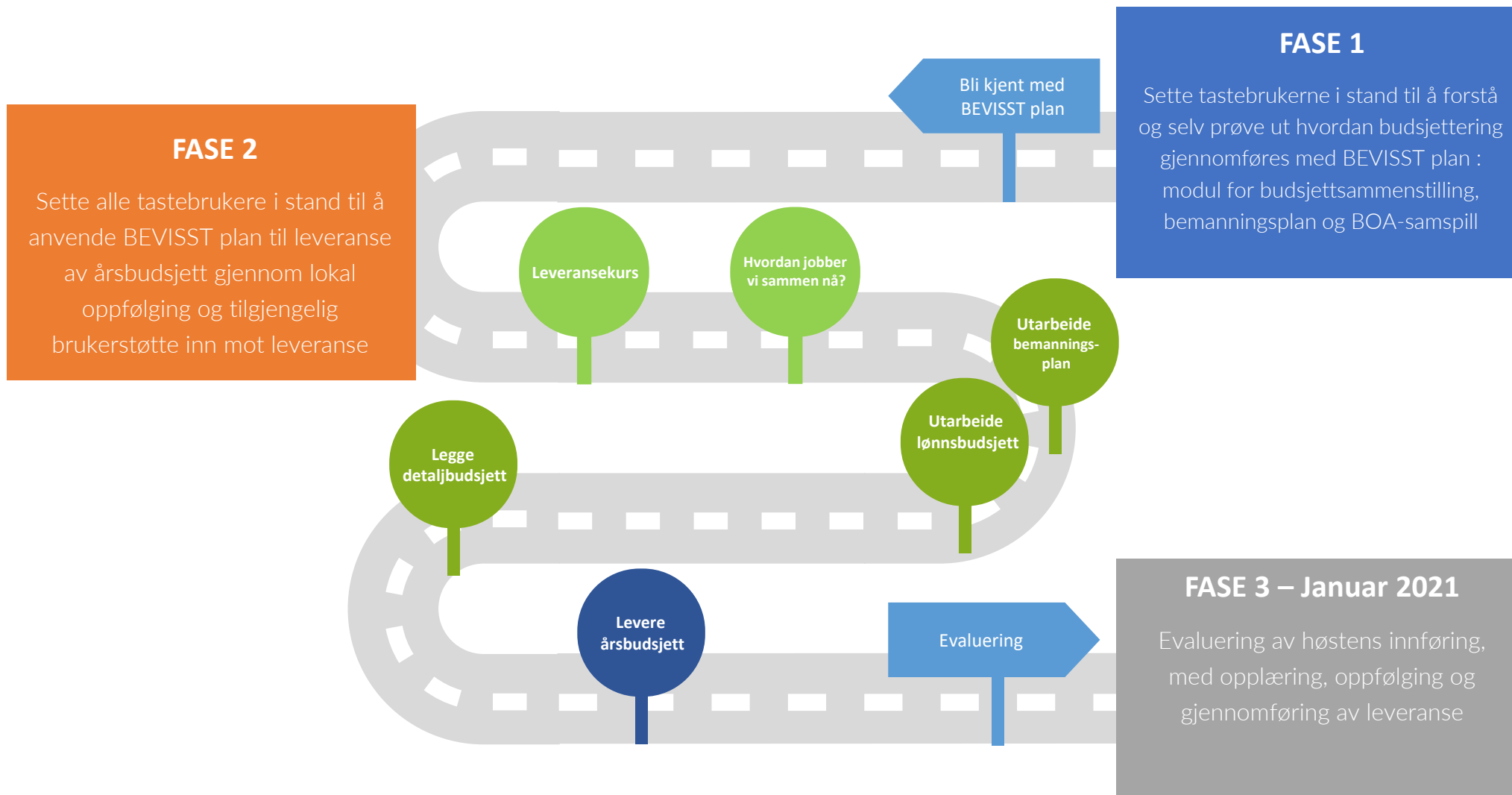
Oktober 2020

Innføringsløp BEVISST plan 2020-2021



INNFØRINGSPLAN HØST 2020

MÅL HØSTEN 2020: Sette alle ansatte som jobber med årsbudsjett som leveranse og er primærbrukere i BEVISST plan, i stand til å anvende BEVISST plan som verktøy i arbeid med årsbudsjett som leveranse, med minst like god kvalitet som tidligere år



Status fase 1

FASE 1

Bli kjent med BEVISST plan

Sette tastbrukerne i stand til å forstå og selv prøve ut hvordan budsjettering gjennomføres med BEVISST plan : modul for budsjettsammenstilling, bemanningsplan og BOA-samspill

KURS

Totalt 642 deltakelser (135 f/507 d)

- BEVISST plan helhet: 150 (d)
- BOA og samspill: 57 (f), 45 (d)
- Bemanningsplan: 110 (d)
- Budsjettsammenstilling: 35 (f), 57 (d)
- Legg budsjett i budsjettsammenstilling: 43 (f), 35 (d)
- Legg lønnsbudsjett i bemanningsplan: 110 (d)

Gjenstår siste runde basiskurs uke 42

- Ca. 6-10 påmeldte på hvert av kursene
- Gjennomfører opptak av de siste kursene og legger dem ut på Innsida for repetisjonsmuligheter

Tilbakemeldinger opplæringsbehov:

- TID til å bruke BEVISST plan
- Mer opplæring, casebasert og lokalt
- Skreddersydd opplegg på fakultet
- Jobbe med andre i samme stillingsgruppe/rolle
- Rolleavklaring på eget fakultet
- Lære mer om BEVISST innsikt også
- HELPdesk ved leveranse, gjerne på eget fakultet

SUPERBRUKERE

Oppfølging av superbrukere BEVISST plan

- Felles Teams-gruppe for superbrukere
- Deling av informasjon og muligheter for dialog og brukerstøtte med superbrukere

Superbrukere bemanningsplan

- Gruppen består av 2 personer ved hvert fakultet 1 HR og 1 ØK
- De som er fra ØK-linja er også superbrukere på BOA og budsjett.
- Har egen Teamskanal: forskjell i proaktivitet mellom superbrukerne

Superbrukere BOA-samspill og budsjett

- Har egen Teamskanal: forskjell i proaktivitet mellom superbrukerne
- Ukentlig BEVISST-cafe: dialog, informasjon og støtte til superbrukere
- Tasteworkshop uke 42

Superbrukere RFM/VFM, Simulering

- Har egen Teamskanal: forskjell i proaktivitet mellom superbrukerne

BEVISST PLAN MODULENE

Bemanningsplan

- Ingen kjente bugs
- Har korrigert:
 - Lønnskostnader på stillinger som har redusert stilling og fravær
 - Beregninger av pensjonsinnskudd
 - Mindre justeringer brukergrensesnitt for bedre opplevelse

BOA-samspill

- Ingen kjente bugs
- Leverer ny versjon med små endringer etter pilot uke 42/43
- Gjenstår å utvikle årsskifte og versjoner (ferdig ila uke 45)

Budsjettmodulen

- Ingen kjente bugs
- Jobber med å forbedre ytelse i beregninger (datamodell)

RFM/VFM og Simulering

- Ingen kjente bugs
- Satser justert etter statsbudsjettet
- SO-rammen justeres når styresaken om årsplan 2021 er ferdigstilt og vedtatt

Plan fase 2

FASE 2

Sette alle tastebrukere i stand til å anvende BEVISST plan til leveranse av årsbudsjett gjennom lokal oppfølging og tilgjengelig brukerstøtte inn mot leveranse

TASTEWORKSHOP uke 42

Halv dag

Formål: sette superbrukere i stand til å være gode superbrukere i BEVISST plan og forberede lokal oppfølging mot leveranse årsbudsjett 2021

Casebasert læring

Utvikling av lokalt opplegg for oppfølging av brukere

LEVERANSEKURS uke 42-46

Halv dag pr. fakultet

Formål: å sette tastebrukere i stand til å levere årsbudsjett 2021

Innebærer fokus på arbeidsprosessen

Deltakere: HR-sjef, ØK-sjef
Kontorsjefer, HR-konsulenter, controllere

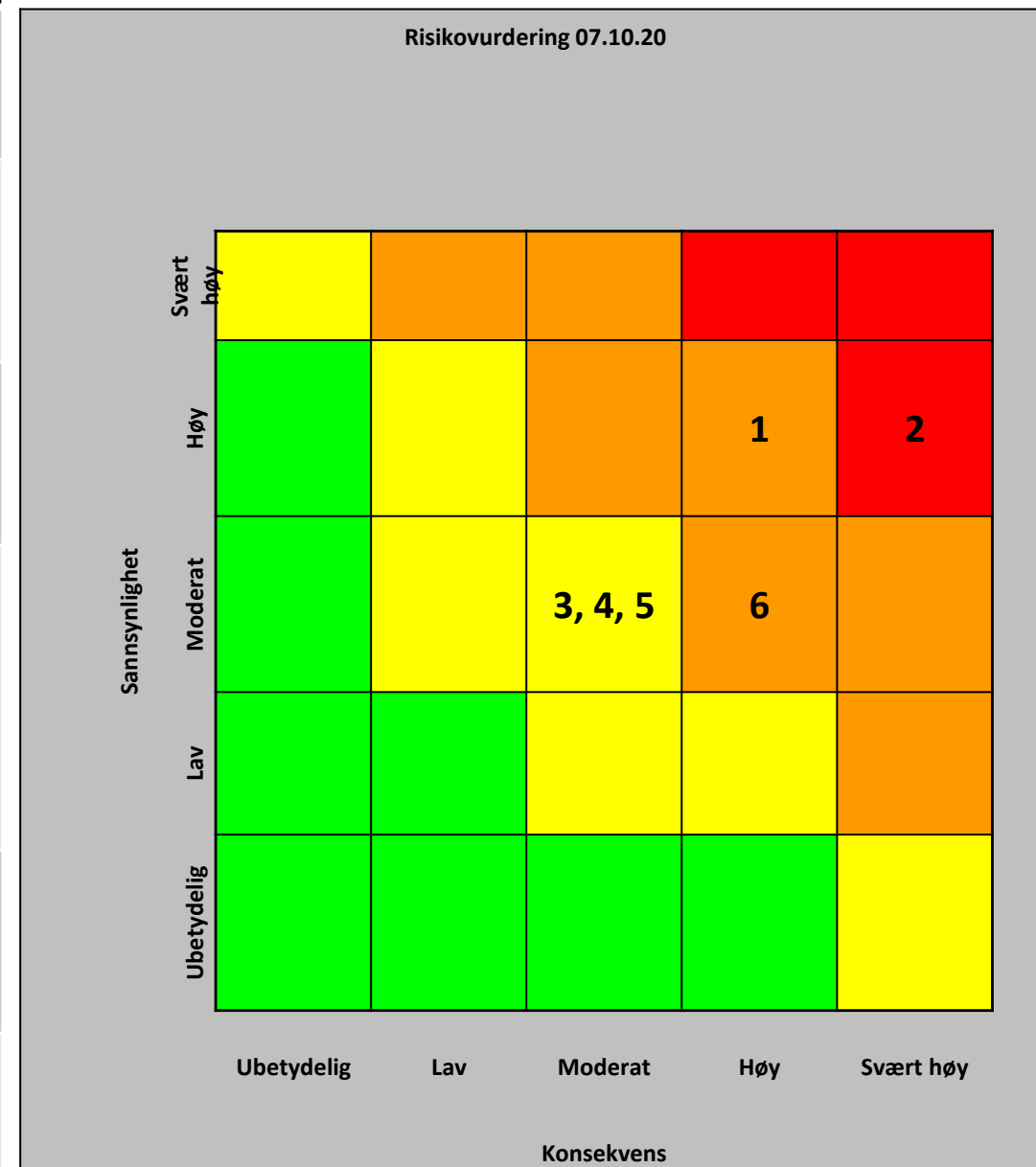
BRUKERSTØTTE LEVERANSE uke 47-50

Formål: å bistå superbrukere i arbeidet med å levere årsbudsjett 2021, inkl. bemanningsplan med lønnsbudsjett

Risikovurdering innføring BEVISST plan H2020

Samlet vurdering ut fra innspill fra superbrukere, HR- og ØK-sjefer samt innføringsgruppa

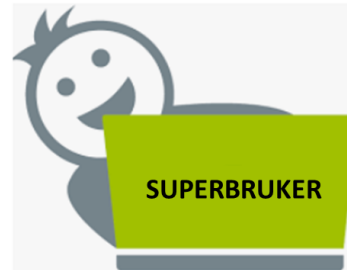
	Risikoelement	Tiltak
1	Opplæring av brukere <ul style="list-style-type: none"> Tid og kapasitet til opplæring og bruk av verktøy Motivasjon for endring i bruk av verktøy Påkobling av stor mengde brukere 	<ul style="list-style-type: none"> Basiskurs for alle brukere Leveransekurs pr. fakultet Avklare hvem som skal bruke BEVISST plan
2	Superbrukere <ul style="list-style-type: none"> Superbrukeres kapasitet Superbrukernes motivasjon til å drive intern opplæring og brukeroppløring Superbrukernes kompetanse Fakultetenes oppfølging og støtte av superbrukere lokalt 	<ul style="list-style-type: none"> Ukentlig oppfølging i BEVISST-cafe, kontinuerlig oppfølging på Teams (informasjon, svar på henvendelser og dele filer) Tasteworkshop for å styrke lokal oppfølging Lokale aktiviteter/tiltak for å støtte superbrukere
3	Brukeropplevelse <ul style="list-style-type: none"> Ytelse Informasjon Navigasjon Opplevelse av trygghet i bruk av verktøy 	<ul style="list-style-type: none"> Utarbeide brukervideoer til nye moduler Jobber med forbedring av ytelse
4	Forståelse av ny arbeidsprosess <ul style="list-style-type: none"> Ledertrygghet/lederforankring – trygghet i leveranse knyttet til arbeidsprosess og kompetanse Samhandling på tvers av funksjoner (HR, ØK) Endringer en gjør i arbeidsprosessen kan få konsekvenser for andre leveranser Forståelse av/design av hvordan ny arbeidsprosess blir på hver enkelt enhet Rolleforståelse 	<ul style="list-style-type: none"> Understøtte endringer i arbeidsprosess med HR- og ØK-sjefer pr. fakultet Leveransekurs pr. fakultet
5	Leveranse <ul style="list-style-type: none"> Kvalitet på input (kildesystem/Paga) Kvalitet på input fra brukere, inkl. kvalitetssikring Kvalitet på bemanningsplanen Kvalitet på årsbudsjettet 	<ul style="list-style-type: none"> Standardisere input i PAGA Remodellering bemanningsplanen Leveransekurs pr. fakultet Oppfølging superbrukere Kontinuerlig brukerstøtte inn mot leveranse
6	Tillit til systemet <ul style="list-style-type: none"> Tillit til datakvalitet 	<ul style="list-style-type: none"> Gjøre løsningen bedre kjent som en live-løsning basert på kildedata Fikse bugs umiddelbart når de inntreffer Standardisere input i PAGA



Sammenhengen mellom risikoelementene



Opplæring brukere



Superbrukere



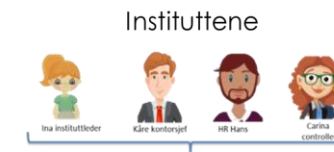
Leveranse



Brukeropplevelse



Tillit til systemet



Instituttene



Fakultetene

Endring i arbeidsprosess

Aktiviteter vi jobber med i høst og som kan gi gevinster på kort sikt. Aktivitetene er også grunnlaget for gevinster på lengre sikt

Aktiviteter vi starter arbeidet med i høst, som tar lengre tid å oppnå og som vil gi gevinster på lengre sikt

Risikovurdering innføring BEVISST plan H2020

	Risikoelement	Tiltak
1	Opplæring av brukere <ul style="list-style-type: none"> Tid og kapasitet til opplæring og bruk av verktøy Motivasjon for endring i bruk av verktøy Påkobling av stor mengde brukere 	<ul style="list-style-type: none"> Basiskurs for alle brukere Leveransekurs pr. fakultet Avklare hvem som skal bruke BEVISST plan
2	Superbrukere <ul style="list-style-type: none"> Superbrukeres kapasitet Superbrukernes motivasjon til å drive intern opplæring og brukeroppløging Superbrukernes kompetanse Fakultetenes oppfølging og støtte av superbrukere lokalt 	<ul style="list-style-type: none"> Ukentlig oppfølging i BEVISST-cafe, kontinuerlig oppfølging på Teams (informasjon, svar på henvendelser og dele filer) Tasteworkshop for å styrke lokal oppfølging Lokale aktiviteter/tiltak for å støtte superbrukere
3	Brukeropplevelse <ul style="list-style-type: none"> Ytelse Informasjon Navigasjon Opplevelse av trygghet i bruk av verktøy 	<ul style="list-style-type: none"> Utarbeide brukervideoer til nye moduler Jobber med forbedring av ytelse
4	Forståelse av ny arbeidsprosess <ul style="list-style-type: none"> Ledertrygghet/lederforankring – trygghet i leveranse knyttet til arbeidsprosess og kompetanse Samhandling på tvers av funksjoner (HR, ØK) Endringer en gjør i arbeidsprosessen kan få konsekvenser for andre leveranser Forståelse av/design av hvordan ny arbeidsprosess blir på hver enkelt enhet Rolleforståelse 	<ul style="list-style-type: none"> Koordinere endringer i arbeidsprosess med HR- og ØK-sjefer pr. fakultet Leveransekurs pr. fakultet
5	Leveranse <ul style="list-style-type: none"> Kvalitet på input (kildesystem/Paga) Kvalitet på input fra brukere, inkl. kvalitetssikring Kvalitet på bemanningsplanen Kvalitet på årsbudsjettet 	<ul style="list-style-type: none"> Standardisere input i PAGA Remodellering bemanningsplanen Leveransekurs pr. fakultet Oppfølging superbrukere Kontinuerlig brukerstøtte inn mot leveranse
6	Tillit til systemet Tillit til datakvalitet	<ul style="list-style-type: none"> Gjøre løsningen bedre kjent som en live-løsning basert på kildedata Fikse bugs umiddelbart når de inntreffer Standardisere input i PAGA

