

BRANNINSTRUKS OG RØMNINGSPLAN

● GJØR DEG KJENT MED:

- Plassering av manuelle meldere
- Plassering og bruk av slökkemidler
- Aktuelle rømningsveier

● VARSLE

- Andre i nærheten
- Trykk inn manuell melder
- Brannvesen 110 evt. ambulanse 113

● EVAKUERE

- Du har ansvaret for dine besøkende
- Ikke benytt heisen
- Hjelp andre
- Første person ut holder vakt ved døren
- Sikre alle innganger til bygget

● PRØV OM MULIG Å SLOKKE

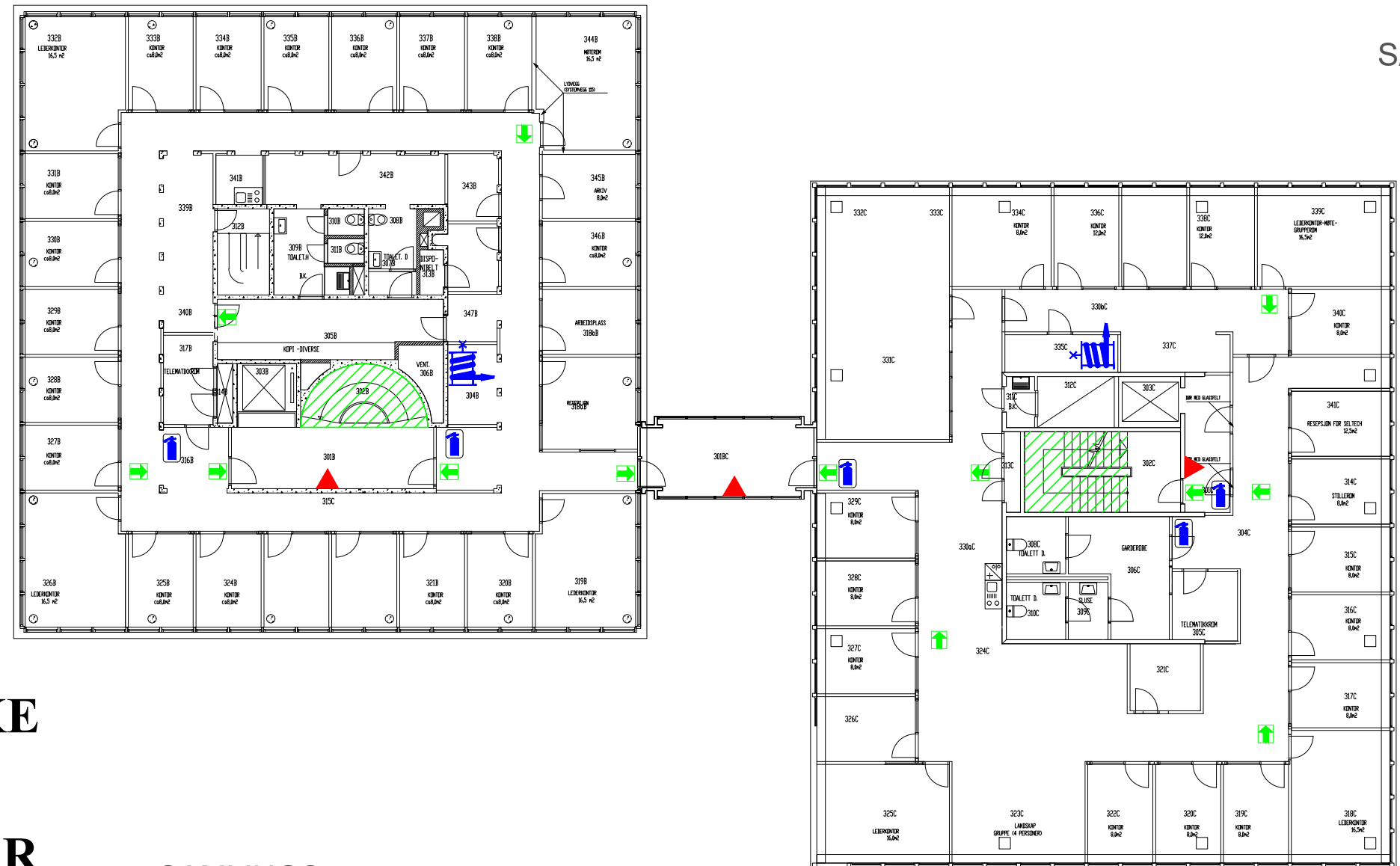
- Men ikke sett deg selv i fare

● STENG VINDUER OG DØRER

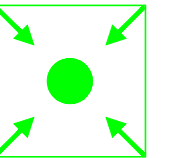
● MØT PÅ SAMLINGSSTED

Samlingssted på utsiden av bygget:

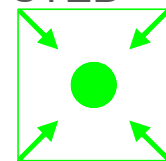
TA KONTAKT MED DIN BRANNVERNANSVARLIGE
FOR Å FÅ ANVIST STED



SAMLINGS-
STED



SAMLINGS-
STED



- Brannsentral
- Brannpanel
- Manuell brannmelder
- Rømningsvei
- Brannslange på trommel
- Handslukkingsapparat
- Samlingssted

Plan 3