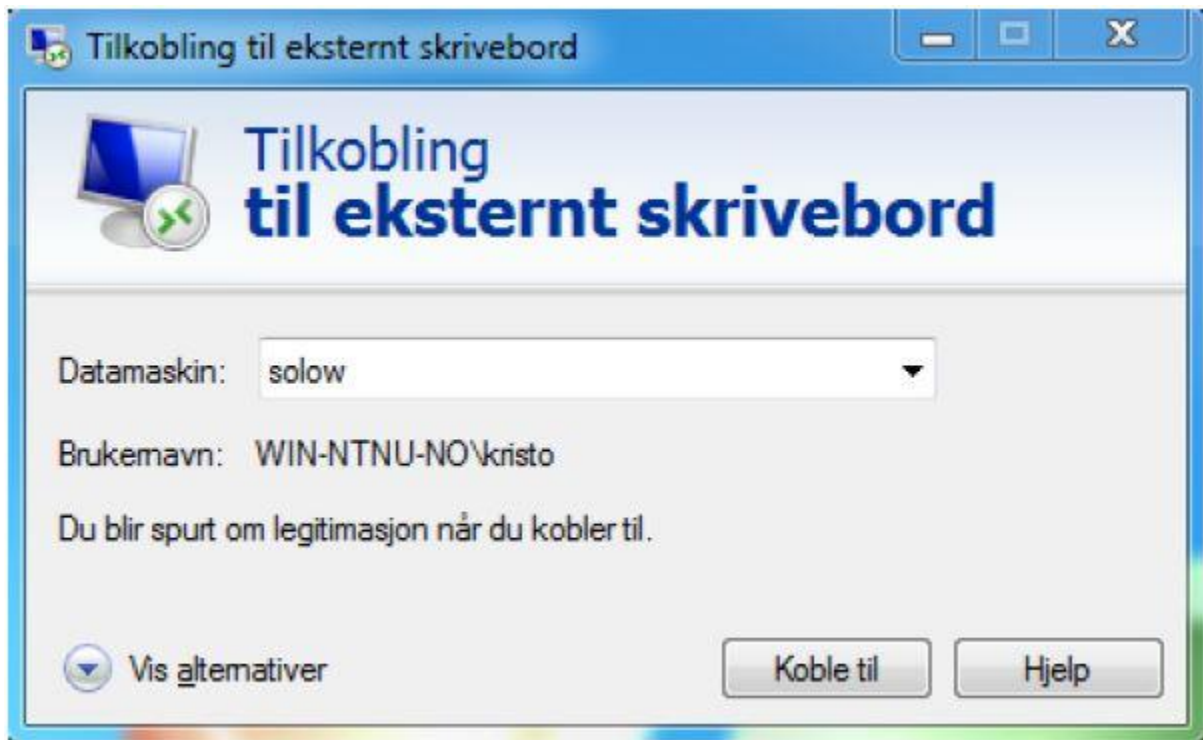
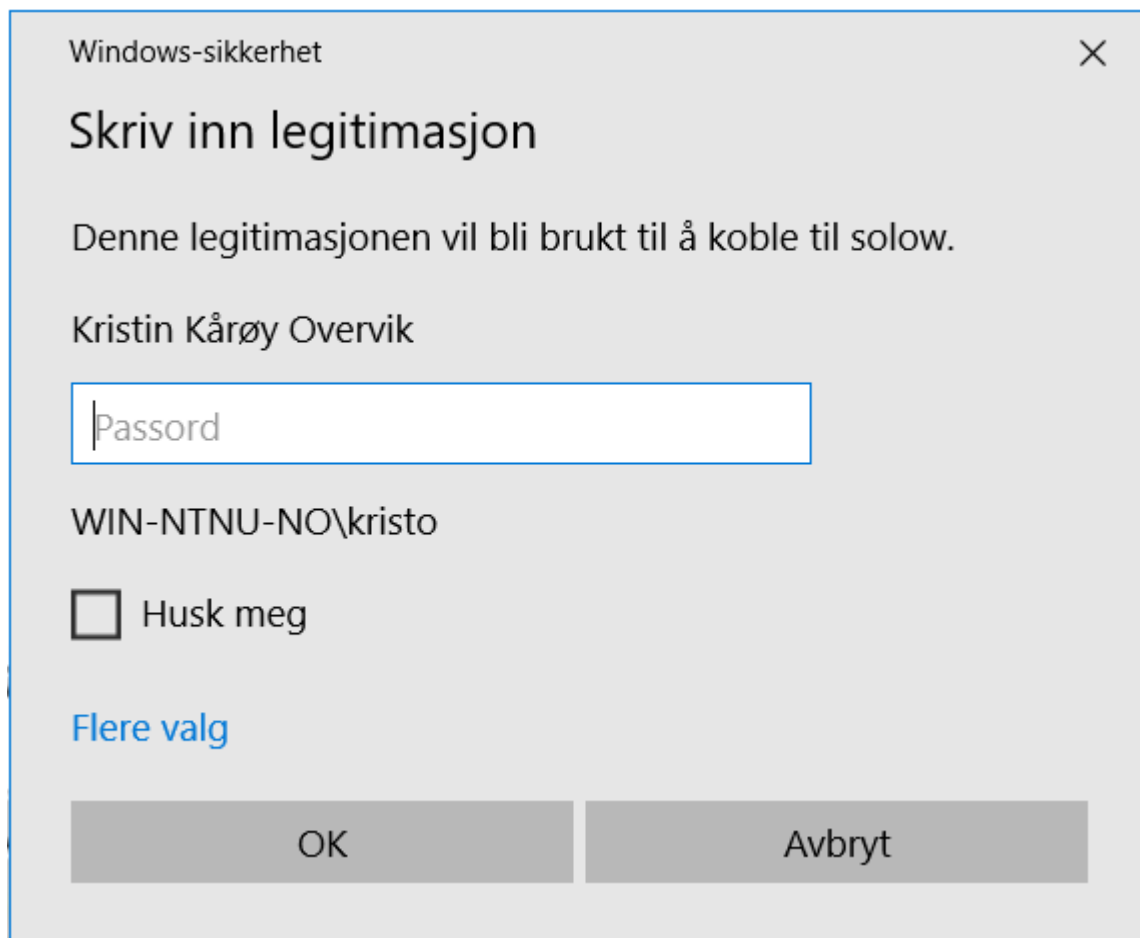


Slik logger du på elektronisk ompostering

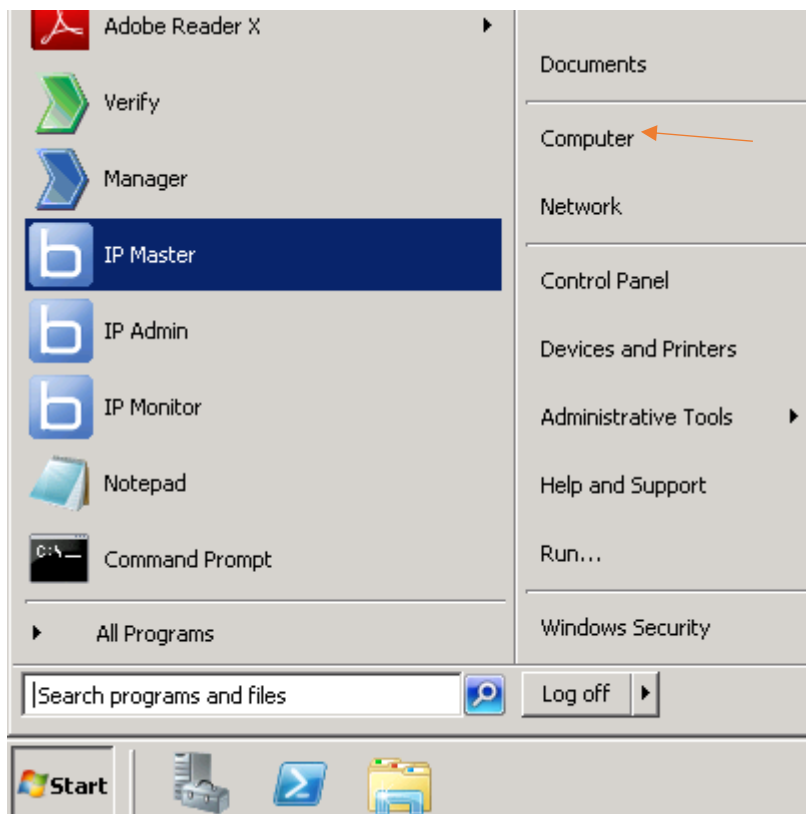
Søk opp Solow under «Tilkobling til eksternt skrivebord»:



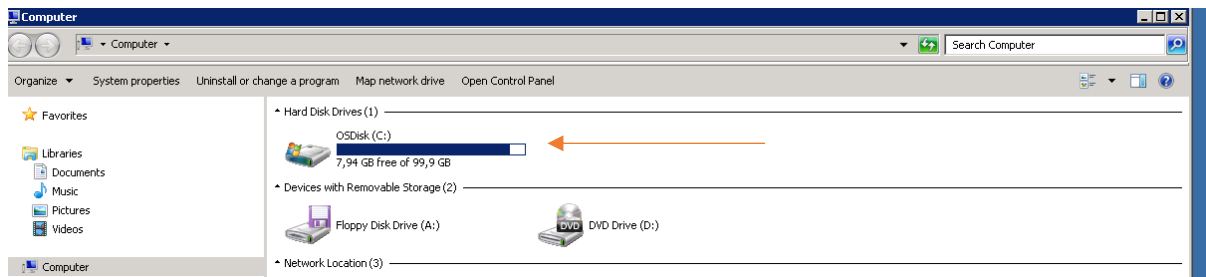
Logg på med ditt NTNU brukernavn og passord:



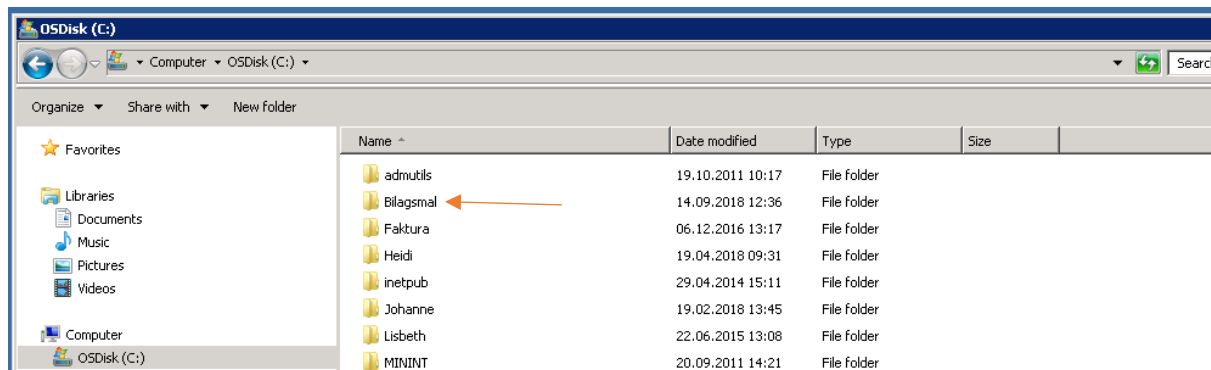
Gå til via «Start» nederst i høyre hjørne. Velg deretter «Computer»



Velg så OSDisk (C:)



Velg «Bilagsmal»



Velg «Copy of Bilagsmal_NTNU_IKKE_LAGRE_FINAL»

