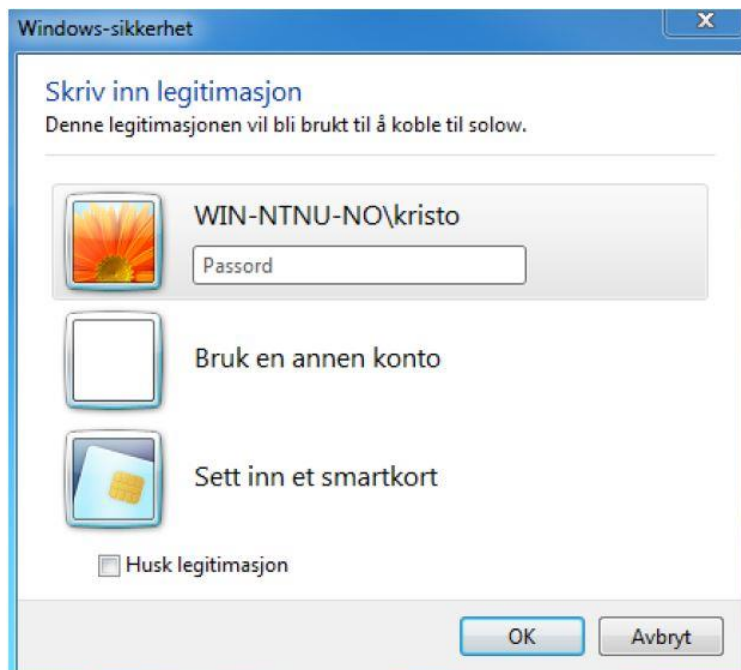


Slik bruker du Monitor

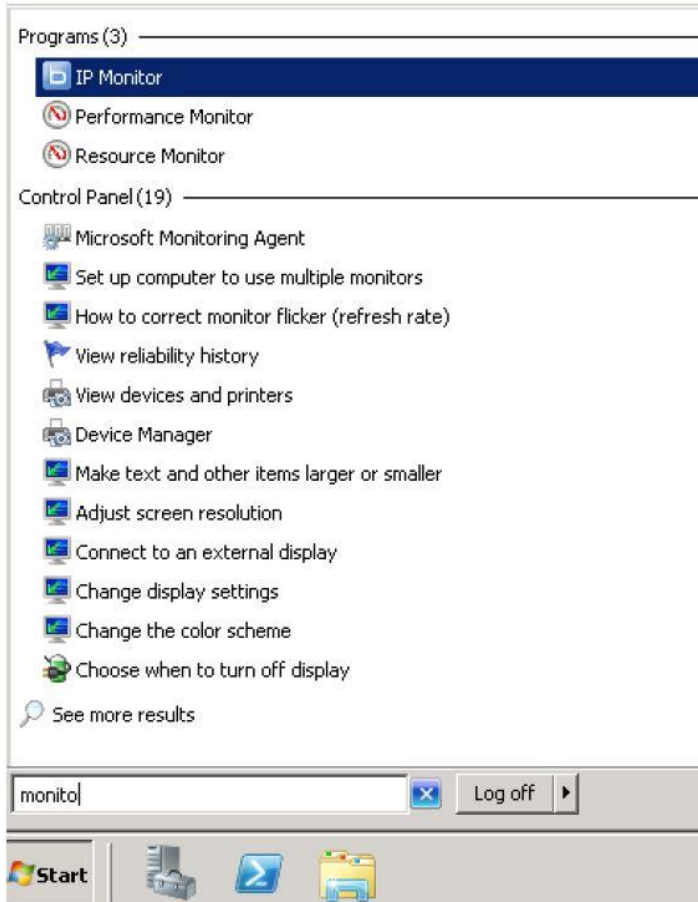


1.Søk opp Solow under «Tilkobling til eksternt skrivebord»

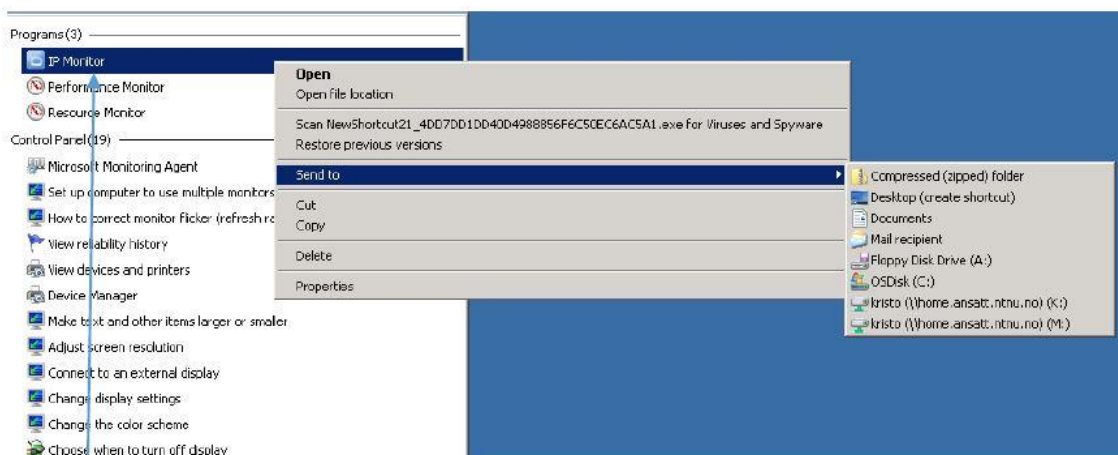


2.Logg på med ditt NTNU brukernavn og passord

3. Søk opp Monitor under «Start»:



4. Høyreklikk på IP Monitor og klikk «send til» og «desktop» for å feste ikonet til skrivebordet i Solow



5. Klikk på stiften for å feste oppgavelinjen som ligger øverst. Da kan du legge ned Solow på oppgavelinjen når du har behov for å gå til andre programmer å datamaskinen.

