



Alle må gjøre seg godt kjent med rømningsveier, nærmeste brannalarm og plassering av slokkeutstyr. Se også over hvor nærmeste oransje brannvest er plassert!


Rutine ved utløst brannalarm - H-bygg:



☎ 110




☎ 112



☎ 113

Adresse / Location
Teknologiveien 22
2815 Gjøvik

Møteplass / Assembly point




NTNU Gjøvik
Revisjonsdato: 12.mars 2018

Viktige telefonnummer / Important phone numbers

NTNU vakt / NTNU Security Guards ☎ 918 97 373
 Beredskap / Emergency ☎ 800 80 388
 Legevakt / Medical Emergency ☎ 116 117

Branninstruks / Fire regulations

 **Hvis brann oppstår**

- Utløs manuell brannmelder
- Ring brannvesenet på telefon 110

Ved alarm

- Lukk dører og vinduer
- Forlat bygningen
- Gå til møteplass
- Meld fra dersom du vet årsak til utløst alarm

Gjør deg kjent med

- Rømningsveiene
- Nærmeste brannmelder
- Slokkeutstyrets plassering og virkemåte

Heis skal ikke benyttes ved brannalarm

 **If a fire starts**

- Activate the manual fire alarms
- Call the Fire Department at tel. 110


If the alarm sounds

- Shut doors and windows
- Leave the building
- Go to the assembly point
- Please report if you know what caused the alarm

Make yourself familiar with

- Evacuation routes
- Nearest fire alarm
- Location of extinguishers and how they work

Lifts must not be used during fire alarms



Ser du en ledig oransj vest, ta den på og følg instruks som henger på vesten:

På hver vest vil det henge instruks på hva du skal gjøre, samt et kart over hvilket område du har ansvar for. Se eksempel:

BRANNALARM

Områdeansvarlig

1. Ta på brannvest.
2. Tømme område for folk.
3. Alltid rapportere til evakueringsansvarlig (gul vest), eller hjelper.
4. Bistå med at personer møter på møteplass slik at utrykningskjøretøy kommer frem.
5. Bistå med at ingen går inn i bygget før klarsignal er gitt.

LAGE: 10.09.2018, 10.09.2018

BRANNALARM

Før brannalarm:

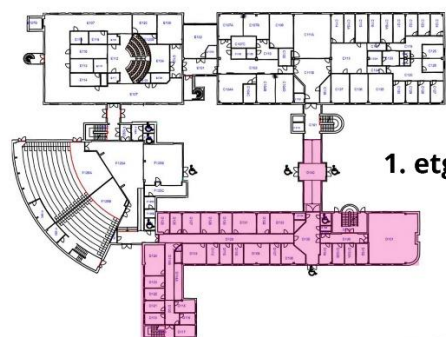
- Være kjent med området man har ansvaret for, og vite hvilke rom man skal kontrollere ved brannalarm.
- Kjenne til rømningsveier og møteplasser.
- Sørg for at oransje identifiseringsvest er tilgjengelig. Varsle linjeleder dersom vest mangler.

Etter brannalarm:

Etter brannalarm skal alle områdeansvarlige delta på evaluering av hendelsen ved å fylle ut et skjema «gjennomgang etter evakuering – områdeansvarlig», slik at det kan avdekkes hva som fungerte og hva som kan gjøres bedre.

Vaktberedskap ved brann og ulykker NTNU: 800 80 388
 NTNU vakt etter arbeidstid: 918 97 373

Brannvern NTNU 2018



1. etg

- Det er utpekt områdeansvarlige (se egen liste), men dersom vedkommende ikke er til stede er det et kollektivt ansvar at rollen blir ivarettatt.
- Hvis/når utpekt områdeansvarlig kommer, vurderer dere om vedkommende skal ta over.
- Områdeansvarlig skal rapportere til evakueringsansvarlig (gul vest) ved inngang Hd. Hvis gul vest ikke er til stede, rapporter til brannvesen!

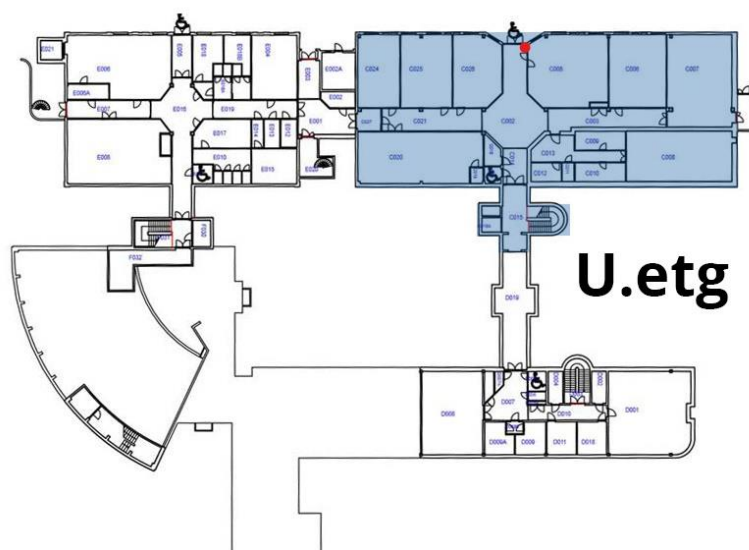
Oversikt områdeansvarlig i H-bygget:

Her er oversikten over de som er utpekt som områdeansvarlige, og som under normale omstendigheter tar det ansvaret.

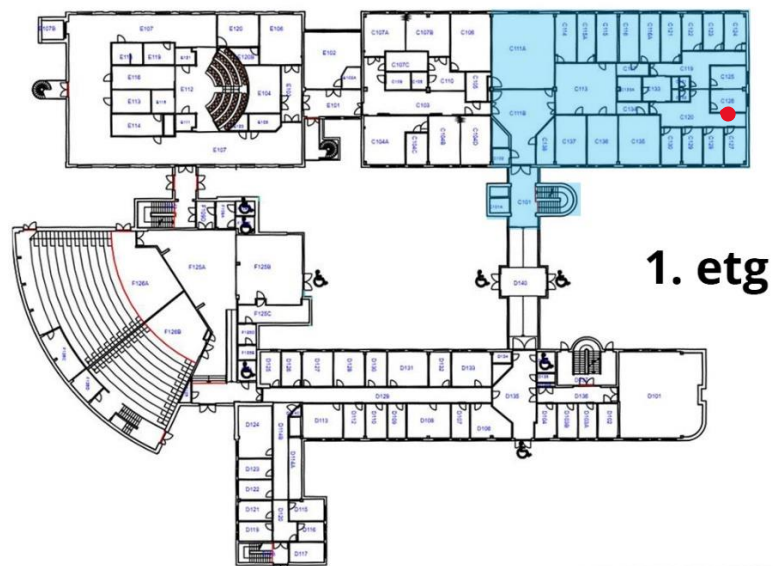
	H-Bygget	Evakueringsansvarlig Frode Skredderstuen (avd-leder drift)		
Område		Ansvarlig linjeleder:	Heidi Vifladt	61135380 928 07 395
	Fløy C			
1	U-etasje	Områdeansvarlig	Ane Kathrine Tragethon	61135165
	U-etasje	Områdeansvarlig	Inger Festad Lund (Sit)	
2	1. etasje	Områdeansvarlig	Terje Ødegaarden	61135322
	1. etasje	Områdeansvarlig	Marte Frydenlund (Sit)	
3	2. etasje	Områdeansvarlig	Kristin Haugen	61135328
4	2. etasje	Områdeansvarlig (BMFL)	Tonette Røstlien	61135428
	Fløy D			
5	1. og 2. etasje	Områdeansvarlig	Ann Kristin Engevoid	61135439
	1. etasje	Områdeansvarlig	Heidi Vifladt	61135406
	2. etasje	Områdeansvarlig	Marit Sund Storlien	61135406
6	U etasje	Områdeansvarlig	Rune Skibenes	61135185
	Fløy E			
7	U og 1. etasje	Områdeansvarlig	Terje Ødegaarden	61135322
	U og 1. etasje	Områdeansvarlig	Hans Martin Lilleby	61135124
8	2. etasje	Områdeansvarlig	Eli Lysen	61135310
	2. etasje	Områdeansvarlig	Astrid Berntsen	61135325
	Fløy F			
9	Eureka	Områdeansvarlig	Sissel Rødland Dalen	
	Eureka	Områdeansvarlig	Guro Sørhagen	61135326
	Eureka	Områdeansvarlig	Randi Lied	61135352

Oversikt over områder med tilhørende kart og oversikt over hvor vestene henger (markert med rødt):

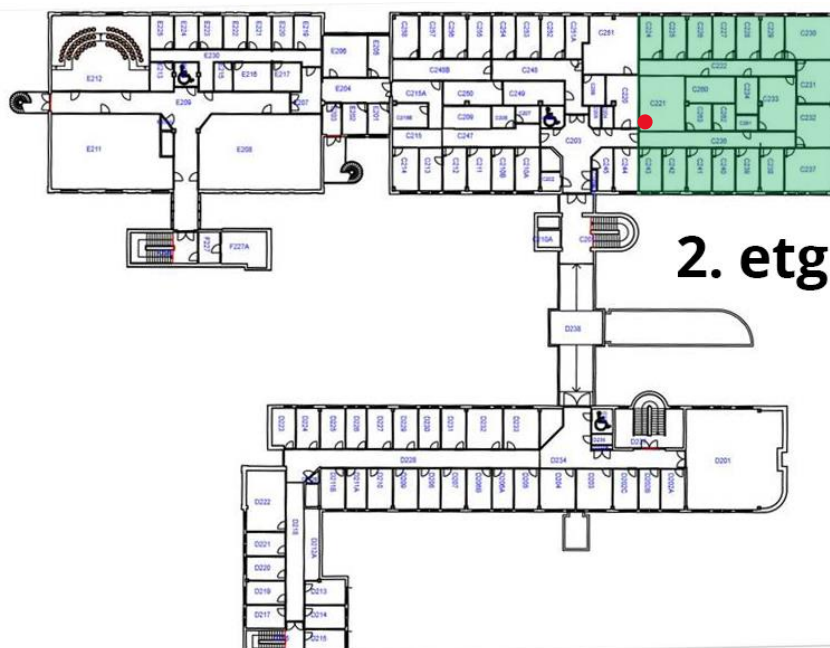
Område 1 - Fløy C – 1 vest v/C127, 1 vest i gang C021



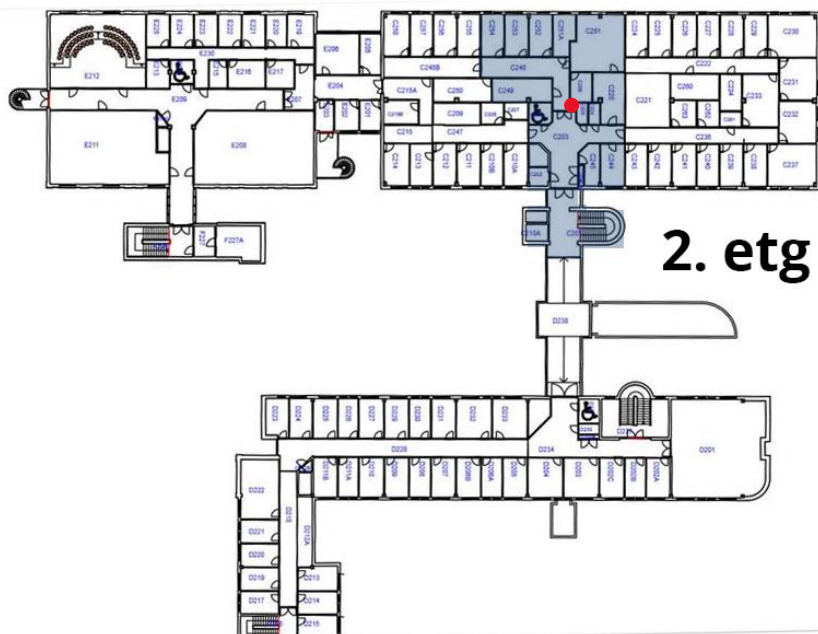
Område 2 - Fløy C - 2 vester v/C127



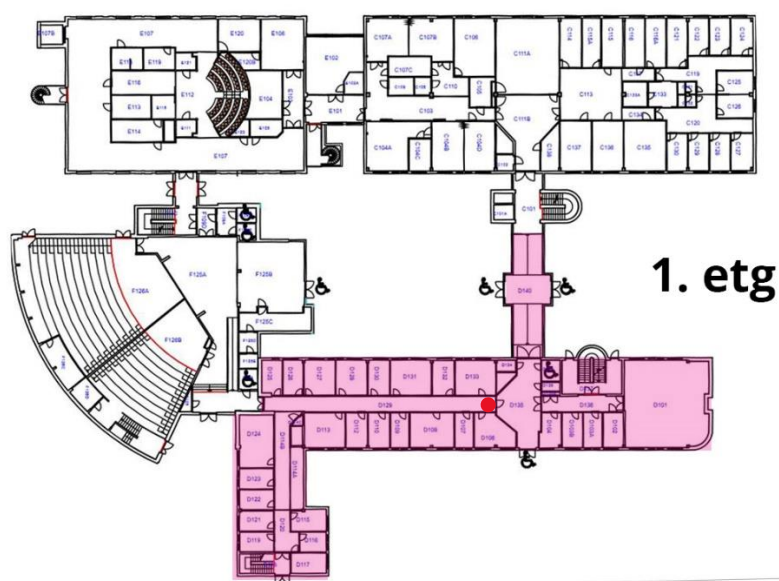
Område 3 - Fløy C - 1 vest i C221



Område 4 - Fløy C - cVACS lab, 1 vest inne i lab

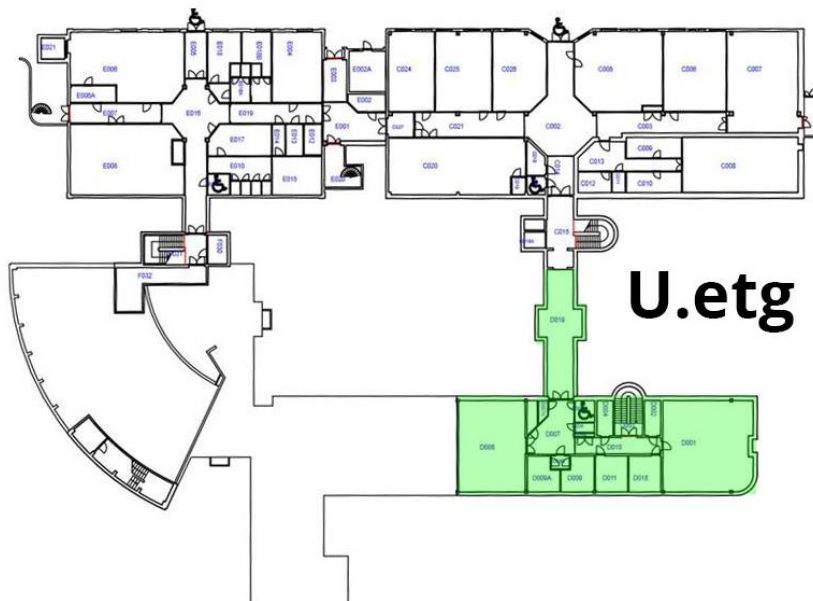


Område 5 - Fløy D - 2 vester v/D106. 1 vest v/D204





Område 6 - Fløy D - 1 vest v/D106



Område 8 - Fløy C og E - 1 vest v/C202, 1 vest i gang E207



Område 9 - Fløy F - 3 vester v/inngang Hf

