

BOTT ØL INNFORING

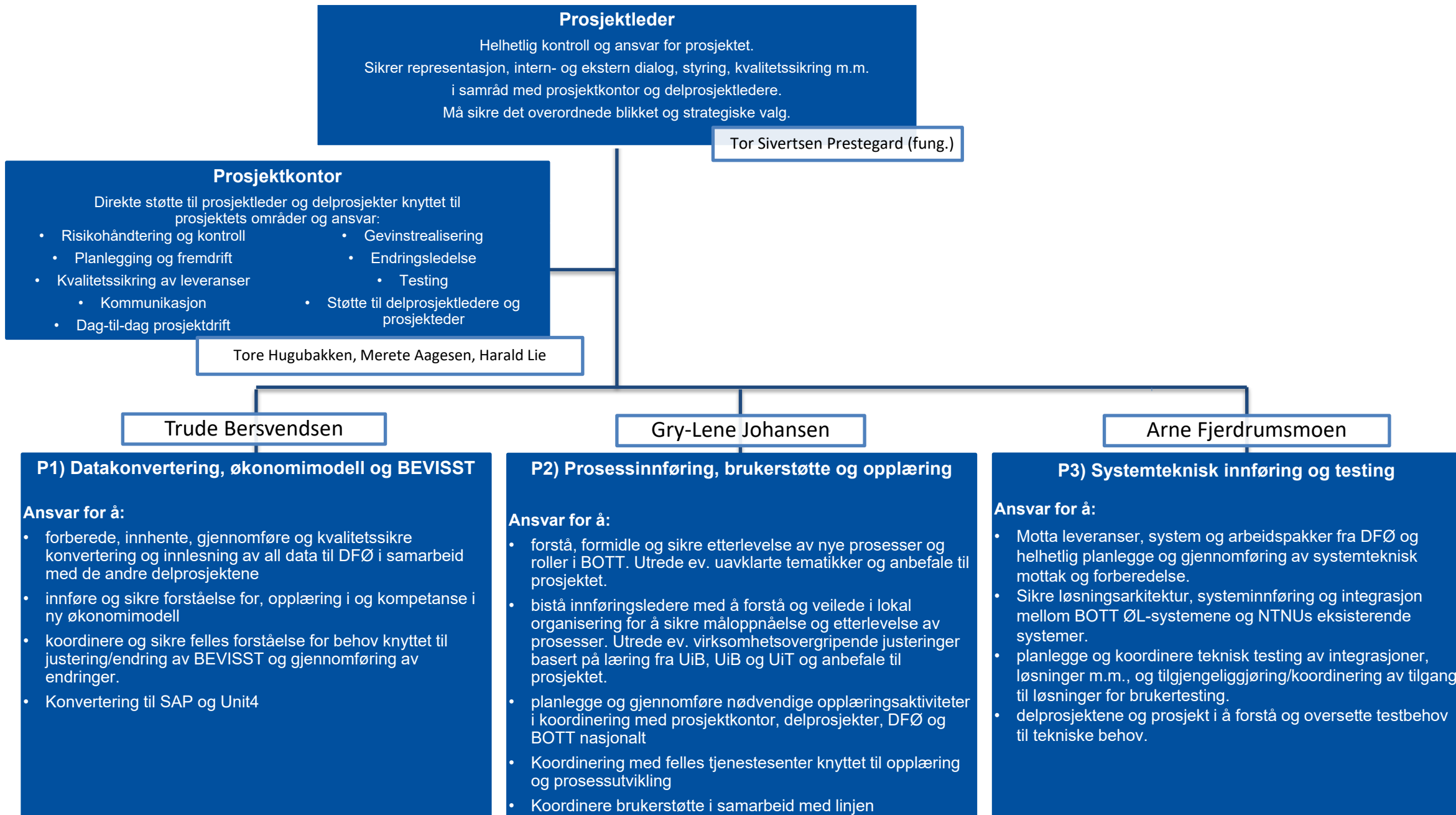
Prosjektorganisering

Versjon: 1.0 29. April 2022

Innledning

- I forbindelse med innføring av nytt lønns- og økonomisystem ved NTNU er det behov for å definere mandat til ulike enheter i prosjektorganisasjon til BOTT ØL NTNU
- Styringsstruktur i prosjektet er gitt gjennom rammer gitt gjennom Digitaliseringsprogrammet med
 - Prosjekteier
 - Styringsgruppe
 - Prosjektleder
 - Prosjektgruppe
- Prosjektgruppen har fordelt ansvar videre på
 - Prosjektkontor
 - Tre delprosjekter
 - P1 - Datakonvertering, økonomimodell og BEVISST
 - P2 - Prosessinnføring, brukerstøtte og opplæring
 - P3 - Systemteknisk innføring og testing
- Dokumentet er levende og justeres og presiseres etter behov

Oppdatert prosjektstruktur BOTT ØL Innføring NTNU



Mandat BOTT ØL NTNU
Roller og ansvar
Styringsgruppe

Mandat BOTT ØL INNFORING

2.3 Resultatmål:

Innføring og forankring av de nye BOTT-løsningene innen økonomi og lønnsområdet (BOTT ØL):

- Helhetlige prosesser og utvikling i grensesnittet mellom systemløsningene, kjerneprosesser, faglig aktivitet ut fra et samlet perspektiv og ut fra hva som tjener «Ett NTNU» best
- Standardiserte arbeidsprosesser med saksgang, roller, rutinebeskrivelser og kompetansekrav i henhold til BOTTs standardisering
- Sikker drift ved overgangen til nye løsninger

2.4 Suksesskriterier

For effektmål

- Administrative kostnader reduseres
- De nye systemene har god stabilitet og driftssikkerhet med en høy oppetid
- Administrativt ansatte opplever de nye løsningene som gode og effektive arbeidsverktøy som øker kvaliteten i arbeidet
- Vitenskapelige personale opplever at de har fått bedre hjelpemidler til planlegging og oppfølging av virksomheten (prosjekter) og at de har et bedre beslutningsunderlag samt sparer tid på administrative oppgaver
- Gode og brukervennlige selvbetjeningsløsninger gir ansatte bedre og mer effektive tjenester når de trenger det

For resultatmål

- Organisasjonen har utviklet kompetanse til å håndtere nye verktøy effektivt og drive organisasjons og effektiviseringsarbeid i etterkant av implementeringen
- NTNUs organisering av tjenestene er tilpasset brukernes behov og systemenes krav som gir oss en effektiv (lavere tidsbruk) og solide (få feil) tjenester.
- Et stabilt system fra 1. januar har hindret avbrudd i tjenestene

2.6 Suksessfaktorer

- En inkluderende arbeidsform som inkluderer bredt og sikrer medvirkning fra berørte deler av organisasjonen, tillitsvalgte og vernelinje
- God, hyppig og oppdatert kommunikasjon i de rette kanalene
- Prosjektet ledes og gjennomføres på en helhetlig måte som sikrer forankring og forståelse for de endringer som skal gjennomføres
- God endringsledelse og forutsigbare endringsprosesser som skaper trygghet og som er utviklet i samspill med berørte medarbeidere
- God forståelse for de kommende endringene og hva man ønsker å oppnå
- Aksept og opplevd tilfredshet hos berørte i organisasjonen for prosesser og resultater

Roller og ansvar – Digitaliseringsprogrammet (DIGP)

Et prosjekts styringsgruppe

- En prosjekteier er prosjektets øverste leder og beslutningstaker. Unntaksvis kan digitaliseringsprogrammet gjennom porteføljestyring pålegge prosjekteier å gjøre endringer i et prosjekt.
- En prosjekteier er en prosesseier eller en med delegert myndighet fra en prosesseier.
- Det er prosjekteier som utnevner styringsgruppen. Prosjekteier definerer styringsgruppens myndighet og ansvar gjennom prosjektets mandat. Prosjekteier kan endre eller oppløse en styringsgruppe. Det skal utpekes en leder av styringsgruppen.
- Styringsgruppen jobber på vegne av prosjekteier, og også for digitaliseringsprogrammet.
- Digitaliseringsprogrammet (sekretariatet) kan bistå prosjekteier med å sette sammen en styringsgruppe, og bistå i å utforme mandatet for et prosjekt. Sekretariatet skal være representert/medlem i alle styringsgrupper for prosjekter innenfor programmet.

Styringsgruppe

Styringsgruppens ansvar, myndighet, og rolle i prosjektet:

- Styringsgruppen er ansvarlig for at prosjektet blir tilstrekkelig kjent og forankret hos ledere og øvrige ansatte ved NTNU. Arbeidet med forankring skal være avstemt med sekretariatet i programmet.
- Styringsgruppens medlemmer skal være prosjektets ambassadører i linjeorganisasjonen.
- Ansvar og oppgaver i styringsgruppen er generelt knyttet til de tre interessentgruppene:
 - Virksomhetens (linjenes) forretningsmessige forventninger til prosjektet
 - Brukere – de som er mottakere av prosjektproduktene
 - Leverandører - de som skal bidra med nødvendige ressurser for å fremskaffe leveransene
- Styringsgruppen er ansvarlig for prosjektet; arbeidet i prosjektet, avklaringer og samarbeid mellom prosjektet og dets målgrupper i linjeorganisasjon, og prosjektets etterlevelse av krav og føringer fra digitaliseringsprogrammet.
- En styringsgruppe ha ansvar for at et prosjekt blir godt gjennomført, og at det gjør gode leveranser. Styringsgruppen er ikke utførende. Den overlater selve utviklingsarbeidet til en prosjektgruppe ledet av en prosjektleder. Prosjektlederen rapporterer til styringsgruppen. Medlemmene i prosjektgruppen rapporterer til prosjektlederen.
- Styringsgruppen er ansvarlig for at det jevnlig eller ved behov avholdes styringsgruppemøter.
- Styringsgrupper tar beslutninger i møter. Det skal være føres referat fra møtene. Beslutninger skal være basert på konsensus. I vesentlige saker hvor det oppstår uenighet skal løftes til prosjekteier.
- Styringsgruppen er ansvarlig for at prosjektet etterlever NTNU og digitaliseringsprogrammets metoder og standarder for prosjektarbeid.
- Styringsgruppen utnevner prosjektleder, støtter, bistår og følger opp prosjektleder, og har også myndighet til å ta av en prosjektleder fra et prosjekt. Styringsgruppen skal bidra til å belyse og balansere ulike interesser i prosjektet.
- Styringsgruppen skal følge opp at prosjektet rapporterer to veier, til prosjekteier og til digitaliseringsprogrammet.

Prosjektgruppe

Prosjektleder (PL)
Prosjektkontor (PK)
Delprosjekter (DPL)

Mandat Prosjektleder

Bakgrunn

- NTNU skal innføre nytt lønns- og økonomisystem levert av DFØ 1.1.2023
- Prosjektet er et samarbeidsprosjekt mellom de største universitetene i Norge, Bergen, Oslo, Trondheim og Tromsø (BOTT samarbeidet)
- Prosjektet er organisert i henhold med retningslinjer gitt fra Digitaliseringsprogrammet med prosjekteier, styringsgruppe, prosjektleder og prosjektgruppe
- Prosjekter har fordelt ansvarsområder mellom prosjektleder (PL), prosjektkontor (PK) og tre delprosjekter

Ansvar prosjektleder

- **Dag til dag-ledelse av prosjektet og delegering av makt og myndighet til delprosjektledere, prosjektkontor og andre nøkkelpersoner**
- **Prioritering innenfor mandat samt risiko- og mulighetshåndtering og eskalering ved behov.**
- **Gjennomføring av styringsgruppemøter i samråd med styringsgruppeleder**
- Representasjon av prosjektet i relevante fora, internt (LOSAM, SESAM, ALU, AMU m.fl.) og eksternt
- Samhandling mellom linje og prosjekt, spesielt knyttet til HR/HMS, økonomiavdeling, ITavdeling og innføringsledere
- Dialog med NTNUs representanter i Udir-BOTT, ØK-BOTT og koordinering med prosjekteier og nasjonal prosjektleder for BOTT Økonomi og lønn
- Sikre at prosjektet har tilstrekkelig ressurser og rammer for å oppnå mål og leveranser.
- Dialog med leverandør på strategisk nivå

Formål og kritiske suksessfaktorer

- Prosjektet forholder seg til prosjektets målsettinger definert i mandat for BOTT ØL innføring (effekt mål og resultat mål)
- Prosjektet vil påvirke hele NTNU og har høy prioritet. Prosjektet forholder seg til suksessfaktorer gitt i prosjektets mandat
- Kommunikasjon, involvering og tett dialog med linje og brukere er avgjørende for å lykkes med prosjektet. Prosjektleder og ressurspersoner i prosjektgruppen vil være sterk involvert i dette arbeidet

Kjerneteam

- Prosjektleder : Tor Prestegard
- Prosjektkontor (PK) – Leder PK Tore Hugubakken
- Delprosjekter
 - P1 - Datakonvertering, økonomimodell og BEVISST
Delprosjektleder: Trude Bersvendsen
 - P2 - Prosessinnføring, brukerstøtte og opplæring
Delprosjektleder: Gry-Lene Johansen
 - P3 - Systemteknisk innføring og testing
Delprosjektleder: Arne Fjerdrumsmoen

Mandat Prosjektkontor

Bakgrunn

- NTNU skal innføre nytt lønns- og økonomisystem levert av DFØ 1.1.2023
- Prosjektet er et samarbeidsprosjekt mellom de største universitetene i Norge, Bergen, Oslo, Trondheim og Tromsø (BOTT samarbeidet)
- Prosjektet er organisert i henhold med retningslinjer gitt fra Digitaliseringsprogrammet med prosjekteier, styringsgruppe, prosjektleder og prosjektgruppe
- Prosjekter har fordelt ansvarsområder mellom prosjektleder (PL), prosjektkontor (PK) og tre delprosjekter

Ansvar Prosjektkontor

- Prosjektkontoret (PK) skal gi direkte støtte til prosjektleder og delprosjekter knyttet til gjennom av prosjektet
- PK har direkte ansvar i samarbeid med PL knyttet til:
 - Risikohåndtering og kontroll. Det skal utarbeides oversikter over risiko og muligheter knyttet til prosjektet. Det skal utarbeides strategier og tiltak for å håndtere kritiske risikoer.
 - Kvalitetssikring av leveranser. PK sammen med prosjektet, skal sørge for jevnlig rapportering av kvalitet av leveranser og iverksette tiltak dersom nødvendig
 - Kommunikasjon. PK har ansvar for kommunikasjon i alle kanaler. Det skal utarbeides en kommunikasjonsplan med definerte aktiviteter overfor alle sentrale interessenter.
 - Dag-til-dag prosjekt drift. PK bistår PL i dag til dag ledelse av prosjektet og igangsetter nødvendige tiltak for å løse ad hoc oppgaver.
 - Gevinstrealisering. PK utarbeider gevinstrealiseringsplan ihht rammer gitt i Digitaliseringsprogrammet og i samarbeid med linjen
 - Endringsledelse. Innføring av nye systemer vil påvirke NTNU på mange nivåer og god endringsledelse og styring av endring vil være en integrert del av prosjektet. PK har ansvar for å koordinere og iverksette nødvendige tiltak
 - Testing. PK vil sammen med delprosjektlederne kartlegge og avtale nødvendige testfasiliteter fra leverandør

Formål og kritiske suksessfaktorer

- Prosjektet forholder seg til prosjektets målsettinger definert i mandat for BOTT ØL innføring (effekt mål og resultat mål)
- Prosjektet vil påvirke hele NTNU og har høy prioritet. Prosjektet forholder seg til suksessfaktorer gitt i prosjektets mandat
- Kommunikasjon, involvering og tett dialog med linje og brukere er avgjørende for å lykkes med prosjektet. Prosjektleder og ressurspersoner i prosjektgruppen vil være sterk involvert i dette arbeidet

Kjerneteam

- Prosjektkontor (PK) – Leder PK Tore Hugubakken
- Ressurser
 - Oppfølging og koordinering av delprosjekter : Harald Lie
 - Kommunikasjon, informasjon og koordinering : Merete Aagesen

Mandat P1 - Datakonvertering, økonomimodell og BEVISST

Bakgrunn

- NTNU skal innføre nytt lønns- og økonomisystem levert av DFØ 1.1.2023
- Prosjektet er et samarbeidsprosjekt mellom de største universitetene i Norge, Bergen, Oslo, Trondheim og Tromsø (BOTT samarbeidet)
- Prosjektet er organisert i henhold med retningslinjer gitt fra Digitaliseringsprogrammet med prosjekteier, styringsgruppe, prosjektleder og prosjektgruppe
- Prosjekter har fordelt ansvarsområder mellom prosjektleder (PL), prosjektkontor (PK) og tre delprosjekter

Leveranser og milepæler

- Delprosjektet har ansvar for i samarbeid med leverandør og innenfor BOTT rammeverket:
 - Videreutvikle og innføre ny økonomimodell
 - Forestå all innsamling av data fra eksisterende løsninger som skal konverteres inn i nye basissystemer UNIT4 og SAP i henhold til definerte arbeidspakker utarbeidet av DFØ og etter oppsett utarbeidet i samarbeid med DFØ
 - Koordinere med BEVISST at datavarehus, produkter og moduler i BEVISST får (teste/dataflyt/modeller/rapporter) tilgang til nødvendige data på ønsket nivå og format. Utvikling av BEVISST er ikke en del av prosjektets mandat
- Delprosjektet organiserer og bemanner opp nødvendig kapasitet koordinert med PL/PK
 - Delprosjektet leder og styrer arbeid og fremdrift i alle arbeidsstrømmer
 - Delprosjektet definerer nødvendige milepæler med tilhørende aktiviteter/ansvar og rapporterer på dette til PK

Formål og kritiske suksessfaktorer

- Delprosjektet forholder seg til prosjektets målsettinger definert i mandat for BOTT ØL innføring (effekt mål og resultat mål)
- Prosjektet vil påvirke hele NTNU og har høy prioritet. Delprosjektet forholder seg til suksessfaktorer gitt i prosjektets mandat
- Kommunikasjon, involvering og tett dialog med linje og brukere er avgjørende for å lykkes med prosjektet. Delprosjektleder og ressurspersoner i delprosjektet vil sammen med PL/PK være sterk involvert i dette arbeidet
- Endringer i økonomimodell, og god styring av aktivitet og resultater er virksomhetskritisk for NTNU. Dette krever involvering og deltakelse av alle nivå som er avhengig av god styringsinformasjon.
- Konvertering av data til nye systemer er et omfattende arbeid og må koordineres tett med utførende ressurser i linjen. Delprosjektet må sørge for effektive prosesser, god kommunikasjon og opplæring

Kjerneteam og roller

- Delprosjektleder: Trude Bersvendsen
- Arbeidsgrupper
 - A1: Koststed og SAP sted – arbeidsgruppeleder (AGL) Gunn K. Rian
 - A2: Innhenting, innlesing og konvertering i Unit4 – AGL Morten Valde
 - A3: Innhenting, innlesing og konvertering i SAP – AGL Øystein R. Graven
 - A4: Datavarehus (Bevisst) – AGL Frank Nordgård
 - A5: BEVISST HR – AGL Øystein R. Graven
 - A6: BEVISST økonomi- AGL Nina Melum
- Arbeidsgrupper jobber etter egne mandat og milepæler. Alle grupper har en utpekt leder som sammen med delprosjektleder er ansvar for fremdrift og kvalitet på leveranser

Mandat P2 - Prosessinnføring, brukerstøtte og opplæring

Bakgrunn

- NTNU skal innføre nytt lønns- og økonomisystem levert av DFØ 1.1.2023
- Prosjektet er et samarbeidsprosjekt mellom de største universitetene i Norge, Bergen, Oslo, Trondheim og Tromsø (BOTT samarbeidet)
- Prosjektet er organisert i henhold med retningslinjer gitt fra Digitaliseringsprogrammet med prosjekteier, styringsgruppe, prosjektleder og prosjektgruppe
- Prosjekter har fordelt ansvarsområder mellom prosjektleder (PL), prosjektkontor (PK) og tre delprosjekter

Leveranser og milepæler

- Delprosjektet har ansvar for i samarbeid med leverandør og innenfor BOTT rammeverket
 - forstå, formidle og sikre etterlevelse av nye prosesser og roller i BOTT. Utrede eventuelle uavklarte tematikker og anbefale til prosjektet.
 - bistå innføringsledere med å forstå og veilede i lokal organisering for å sikre måloppnåelse og etterlevelse av prosesser. Utrede virksomhetsovergrepene justeringer basert på læring fra UiB, UiO og UiT og anbefale til prosjektet.
 - planlegge og gjennomføre nødvendige opplæringsaktiviteter i koordinering med prosjektkontor og delprosjekter
 - koordinering med felles tjenestesenter knyttet til opplæring og prosessutvikling
 - koordinere brukerstøtte i samarbeid med linjen
- Delprosjektet organiserer og bemanner opp nødvendige kapasitet koordinert med PL/PK
 - Delprosjekt leder og styrer arbeid og fremdrift i alle arbeidsstrømmer
 - Prosjektet definerer nødvendige milepæler med tilhørende aktiviteter/ansvar og rapporterer på dette til PK

Formål og kritiske suksessfaktorer

- Delprosjektet forholder seg til prosjektets målsettinger definert i mandat for BOTT ØL innføring (effekt mål og resultat mål)
- Prosjektet vil påvirke hele NTNU og har høy prioritet. Delprosjektet forholder seg til suksessfaktorer gitt i prosjektets mandat
- Kommunikasjon, involvering og tett dialog med linje og brukere er avgjørende for å lykkes med prosjektet. Delprosjektleder og ressurspersoner i delprosjektet vil sammen med PL/PK være sterk involvert i dette arbeidet
- Konvertering av data til nye systemer er et omfattende arbeid og må koordineres tett med utførende ressurser i linjen. Delprosjektet må sørge for effektive prosesser, god kommunikasjon og opplæring

Kjerneteam og roller

- Delprosjektleder: Gry-Lene Johansen
- Prosesseiere:
 - Behov til betaling (BtB)
 - Anleggsmidler
 - Fordring til innbetaling (FTI)
 - Lønn
 - Lønnsnær HR
 - Prosjekt
 - Andre økonomiprosesser
- Opplæringsplan
- Brukerstøtte

Mandat P3 - Dataflyt og integrasjoner, systemteknisk innføring og testing

Bakgrunn

- NTNU skal innføre nytt lønns- og økonomisystem levert av DFØ 1.1.2023
- Prosjektet er et samarbeidsprosjekt mellom de største universitetene i Norge, Bergen, Oslo, Trondheim og Tromsø (BOTT samarbeidet)
- Prosjektet er organisert i henhold med retningslinjer gitt fra Digitaliseringsprogrammet med prosjekteier, styringsgruppe, prosjektleder og prosjektgruppe
- Prosjekter har fordelt ansvarsområder mellom prosjektleder (PL), prosjektkontor (PK) og tre delprosjekter

Leveranser og milepæler

- Delprosjektet har ansvar for i samarbeid med leverandør og innenfor BOTT rammeverket:
 - motta leveranser, system og arbeidspakker fra DFØ og helhetlig planlegge og gjennomføring av systemteknisk mottak og forberedelse (inkludert «GO Live» beredskap).
 - sikre løsningsarkitektur, systeminnføring og integrasjon mellom BOTT ØL-systemene og NTNUs eksisterende systemer. Ha god dialog med alle systemeiere for å sikre god integrasjon mellom nye og eksisterende systemer
 - planlegge og koordinere teknisk testing av integrasjoner, løsninger m.m., og tilgjengeliggjøring/koordinering av tilgang til løsninger for brukertesting.
 - delprosjektene og prosjekt i å forstå og oversette testbehov til tekniske behov.
- Delprosjektet organiserer og bemanner opp nødvendige kapasitet koordinert med PL/PK
 - Delprosjekt leder og styrer arbeid og fremdrift i alle arbeidsstrømmer
 - Prosjektet definerer nødvendige milepæler med tilhørende aktiviteter/ansvar og rapporterer på dette til PK

Formål og kritiske suksessfaktorer

- Delprosjektet forholder seg til prosjektets målsettinger definert i mandat for BOTT ØL innføring (effekt mål og resultat mål)
- Prosjektet vil påvirke hele NTNU og har høy prioritet. Delprosjektet forholder seg til suksessfaktorer gitt i prosjektets mandat
- Kommunikasjon, involvering og tett dialog med linje og brukere er avgjørende for å lykkes med prosjektet. Delprosjektleder og ressurspersoner i delprosjektet vil sammen med PL/PK være sterk involvert i dette arbeidet

Kjerneteam og roller

- Delprosjektleder: Arne Fjerdrumsmoen

Oppdateres når ansvar for ulike arbeidsstrømmer er nærmere definert

Vedlegg

BOTT ØL Innføring

Prosjektorganisering

