

# CHALLENGE ADMISSIONS @SU

## **Opptaket studieåret 2019/20 – UU SU 25.10.19**

- bearbeidet til Styremøte SU 20.09.19 og ILM 24.09.19
- tallmaterialet beskriver opptaket t.o.m. 15.09.19
- kilde: opptakskontoret NTNU/SO, presentasjon av opptak 25.04.19 og 13.08.19 ILM

# Hovedtrekk - 1

- **Stabil opptaksramme**
  - Opptaksrammen i 2019 er på 2702 studenter, en økning med 4 ift. 2018.
  - Enkelte utfordringer med å fylle målet for opptaksrammen
- **Samlede søkertall for SU går noe ned ift 2018 - 2-årig master øker (førsteprisøkere)**
  - Årsstudier: nedgang på 10,6 %
  - Bachelor: nedgang på 3,5 %
  - To-årige masterprogram: økning på 4,9 %
  - Lærerutdanninger:
    - Grunnskolelærerutdanningene: 7,6 % nedgang
    - Lektorutdanningene: 3,6 % nedgang
    - PPU/FPPU: 55 % nedgang
    - Toårige masterutdanninger: 15 % økning
    - Yrkesfaglærerutdanning: 7,6 % nedgang
  - Profesjonsstudiet i psykologi: 16 % økning
  - Internasjonale masterprogram: 37,2 % økning

# Hovedtrekk - 2

- **Opptaksgrenser, samordna Opptak**
  - Profesjonsstudier krever høy poengsum for opptak sammenlignet med disiplinstudier
  - Nedre opptaksgrense går ned fra 2018 til 2019, både for primærvitnemålskvoten (ORDF) og ordinær kvote (ORD). Nedgangen synes størst innenfor disiplinstudiene
- **Opptak 2-årig master**
  - ved ca 60 % av fakultetets 2-årig masterprogram tilbys alle kvalifiserte søkere plass
- **Møtt-tall**
  - Samordna Opptak: 1915 møtt til 1873 studieplasser – dekningsgrad 102,2 %
  - 2-årigmaster-opptak: 456 møtt til 511 studieplasser – dekningsgrad 89,2 %
  - Internasjonal master: 43 møtt til 30 plasser – dekningsgrad 143,3 %
  - PPU/FPPU: 193 møtt til 270 plasser – dekningsgrad 71,5 %

# Fordeling av opptaksbuffer

- Total ramme 2702 plasser, hvorav 96 ufordelt. Målsetning om at hele den ufordelte rammen skal fordeles innenfor fakultetets portefølje.
- Ikke fordeling til studier med ramme gitt av KD
- Prioritering: 50/50 på lavere grad/høyere grad, profesjon
- Bachelor prioriteres fremfor årsstudier
- Antall førsteprisøkere/studieplass prioriteringskriterium ved fordeling
- Innspillsrunde med frist 26.06, justeringsrunde før 01.07.

# Årsstudium

Program	Ramme 2018 + justering 2018*	Ramme S-sak 32/19	Justert iht S-sak 32/19	Total ramme 2019**
Emnestudier SV Høst	20+5	20	6	26 (+1)
Emnestudier SV Vår	15+2	15	2	17
Emnestudier geografi	15+2	15	2	17
<b>SUM</b>			<b>10</b>	

\* = ramme for studieåret 2018 gitt i styrets vedtak 41/17 06.12.17 + fakultetets justering av ufordelt ramme  
\*\* = tall i parentes viser endring ift total ramme 2018

# Bachelor

Program	Ramme 2018 + justering 2018*	Ramme S-sak 32/19	Justert iht S-sak 32/19	Total ramme 2019**
Geografi	40+5	55	5	60 (+15)
Pedagogikk	60	65	15	80 (+20)
Samfunns- og idrettsvitenskap	55	55	5	60 (+5)
Sosiologi	70	70	5	75 (+5)
Statsvitenskap	100	100	5	105 (+5)
<b>SUM</b>			<b>35</b>	

\* = ramme for  
studieåret 2018 gitt i  
styrets vedtak 41/17  
06.12.17 + fakultetets  
justering av ufordelt  
ramme  
\*\* = tall i parentes  
viser endring ift total  
ramme 2018

# Master/profesjon

Program	Ramme 2018 + justering 2018*	Ramme S-sak 32/19	Justert iht S-sak 32/19	Total ramme 2019**
Barnevern	25	20	5	25
Medier, kommunikasjon og informasjonsteknologi	25+3	20	3	23 (-5)
Pedagogikk – fordypn. spesialped. – 1. året	30	30	5	35 (+5)
Pedagogikk – utdanning og oppvekst	15+3	15	5	20 (+2)
Sosiologi	20	15	5	20
Statsvitenskap	35+5	35	5	40
<b>SUM</b>			<b>28</b>	

\* = ramme for studieåret 2018 gitt i styrets vedtak 41/17 06.12.17 + fakultetets justering av ufordelt ramme  
 \*\* = tall i parentes viser endring ift total ramme 2018

# To-årig master - lærer

Program	Ramme 2018 + justering 2018*	Ramme S-sak 32/19	Justert iht S-sak 32/19	Total ramme 2019**
Fag-, yrkesdidaktikk, profesjon - stud.retn. naturfag	15	15	13	28 (+13)
Fag-,yrkesdidaktikk, profesjon - stud.retn. yrkesfagdid.	5+2	10	8	18 (+11)
Master i norskdidaktikk 5.-10.-trinn	10+2	10	2	12
<b>SUM</b>			<b>23</b>	

\* = ramme for studieåret 2018 gitt i styrets vedtak 41/17 06.12.17 + fakultetets justering av ufordelt ramme  
 \*\* = tall i parentes viser endring ift total ramme 2018



# Fordeling av opptaksbuffer

Oppsummert:

- 45 plasser til lavere grad
- 51 plasser til høyere grad, profesjon

Erfaring:

- Kommende innspill til styrets rammesak; opptaksrammen bør reflektere det antallet man ønsker å ta opp – men instituttene bør være forberedt på å ta noen flere studenter for å dekke opp opptaksbuffer. (Min) – ønsket – max.
- Fokus: studenter inn vs studenter ut?

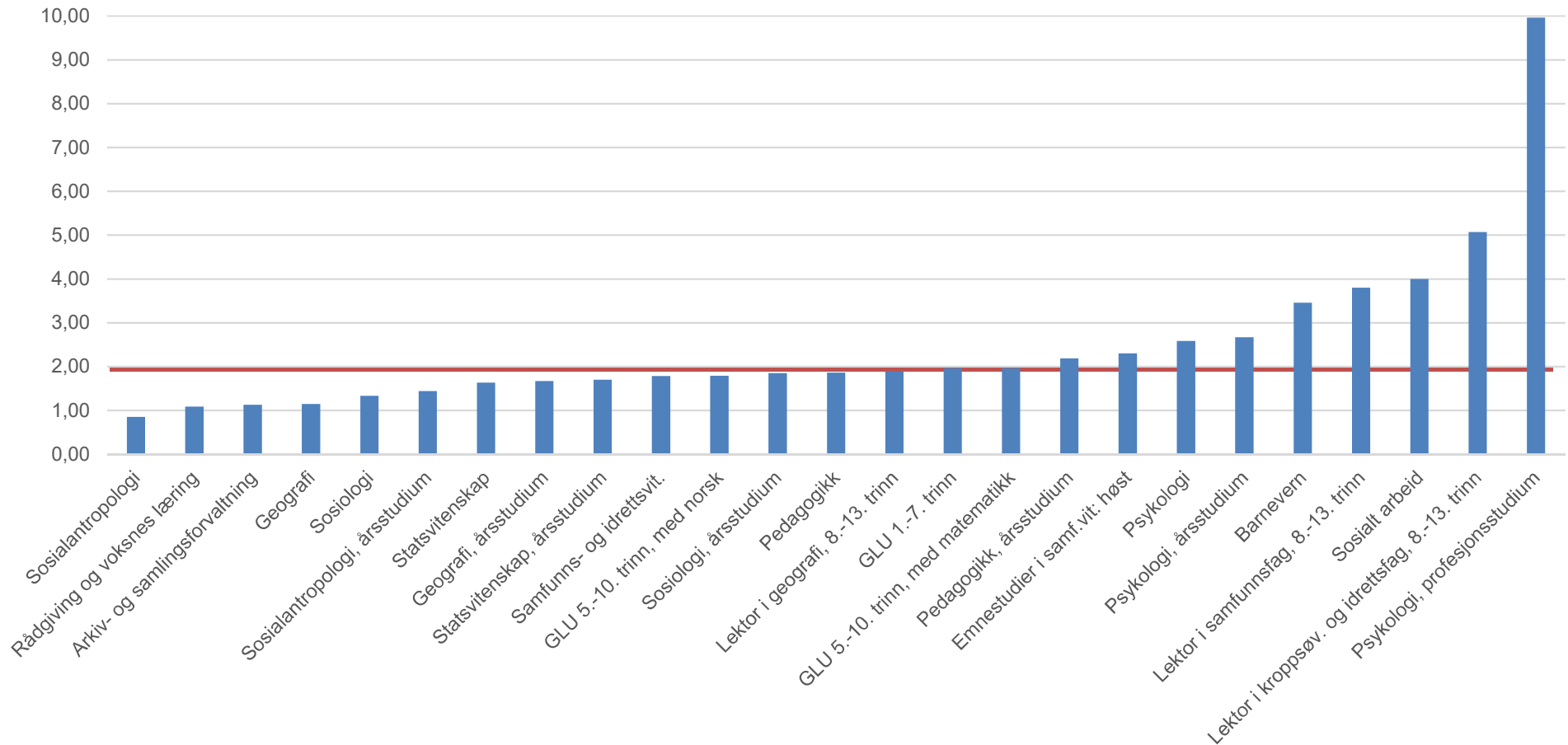
# Overbooking

- Skjer på grunnlag av erfaringstall som NTNU opptak har, og dialog med fak/inst ved betydelige avvik.
  - Eks BRVL: 35 studieplasser / 71 tilbud sendt / 44 Ja-svar / X Møtt/registrert?
- «Blink»: styrets vedtak om opptaksramme + fakultetets justering av ramme
- Overbooking innebærer en viss usikkerhet, da antall Ja-svar og Antall registrert (møtt) kan variere mellom år.
- Vi har ikke endelig svar på hvor treffsikkert opptaket har vært og om vi fyller kapasiteten før 15. september – ved frist for registrering.

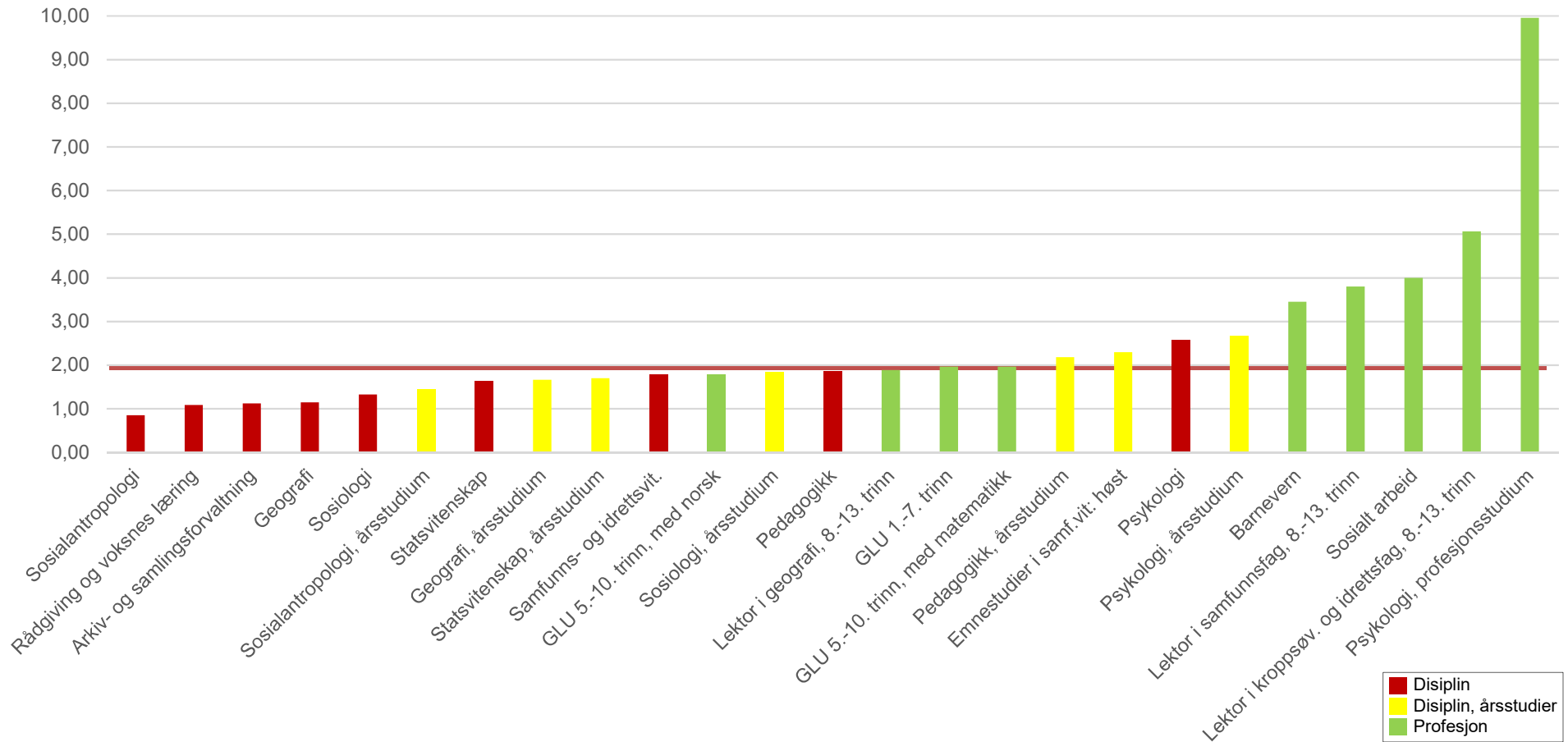
# Opptak, Samordna opptak

- grunnstudier, disiplin og profesjon

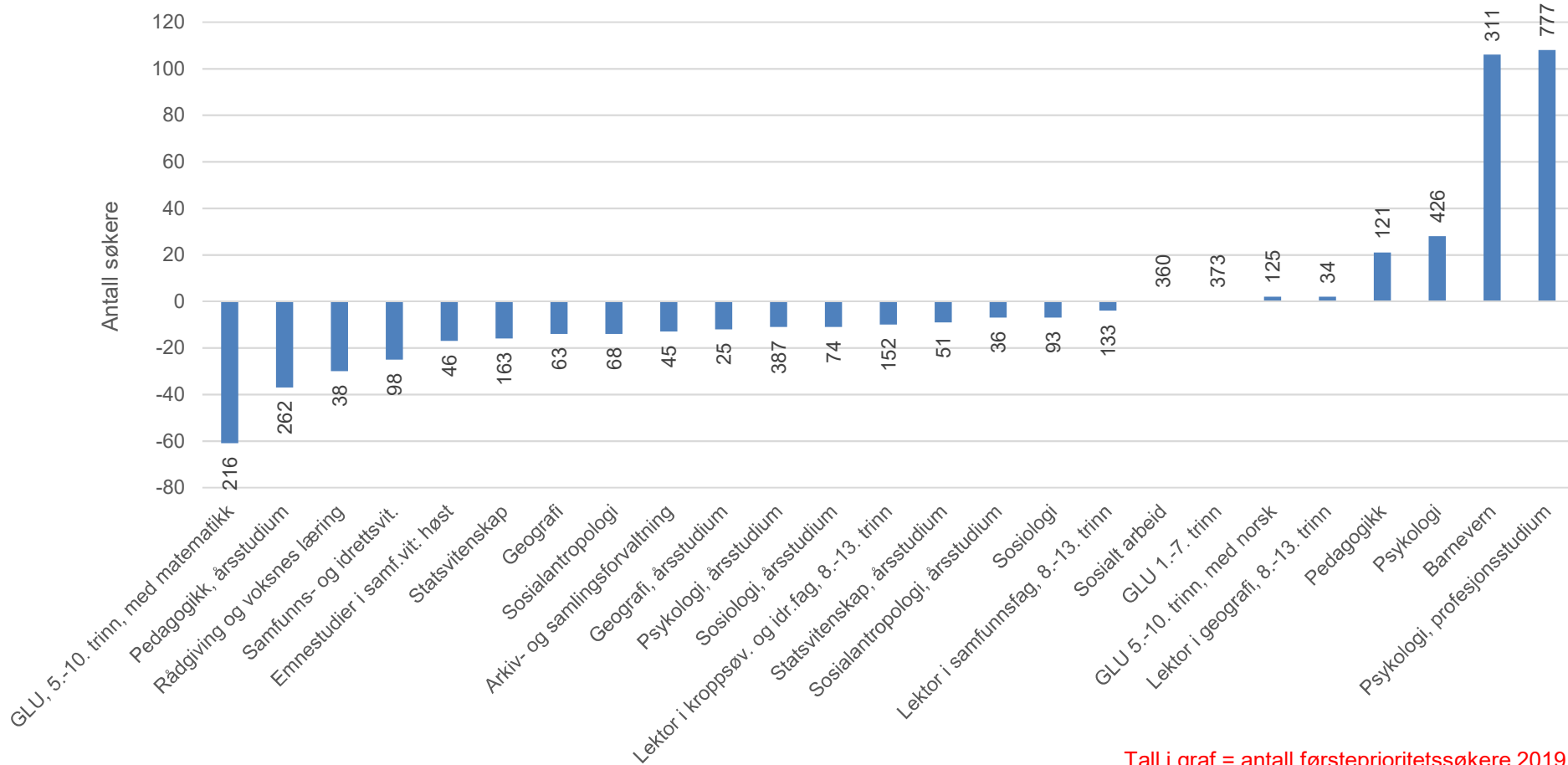
## Førsteprioritetssøkere pr. studieplass 2019 SO. Kilde: Opptak



## Førsteprioritetssøkere pr. studieplass 2019 SO. Kilde: Opptak

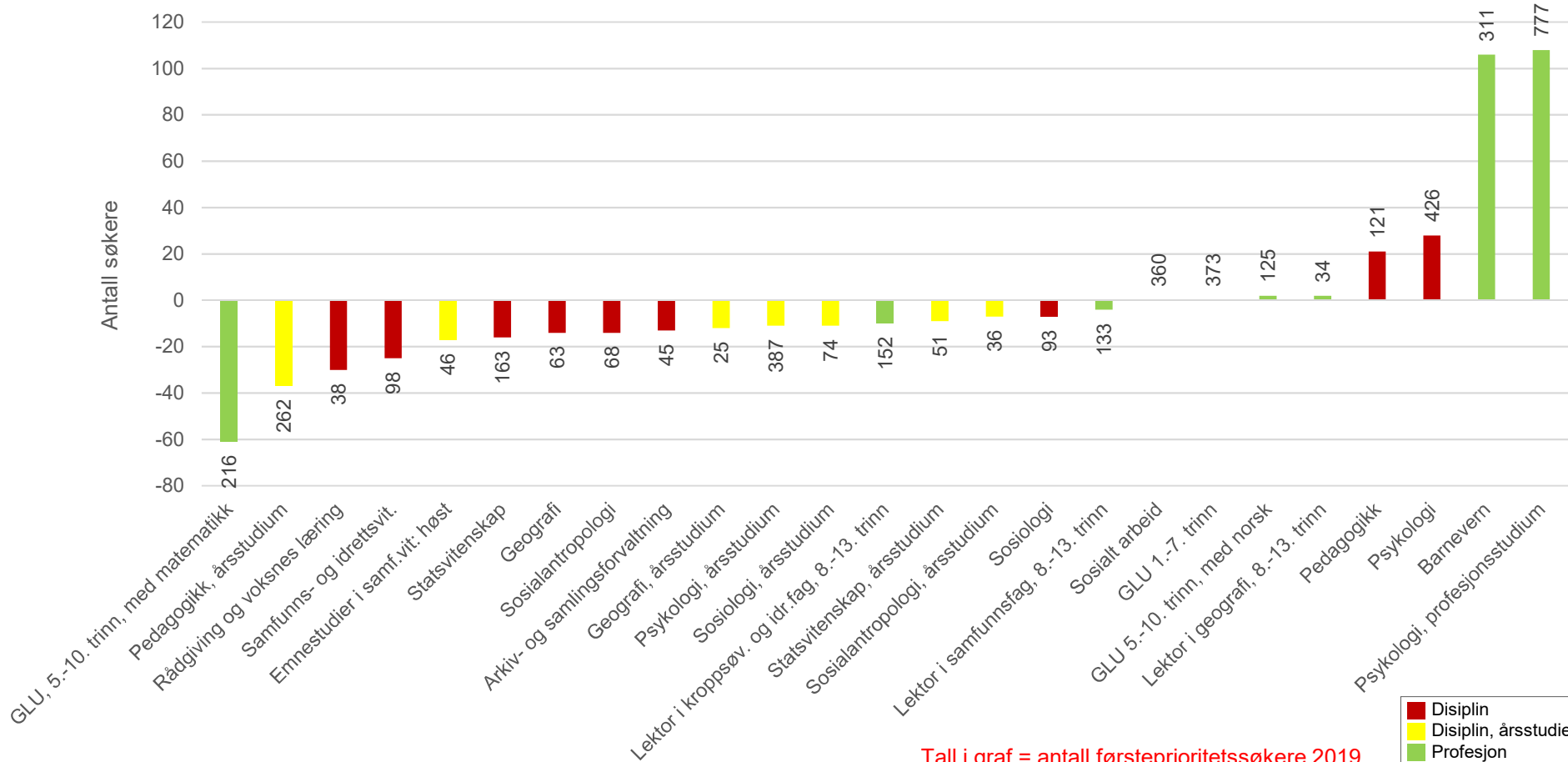


## Endring i antall førsteprioritetssøkere fra 2018-2019. Kilde: Opptak

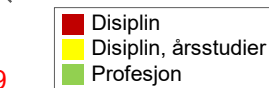


Tall i graf = antall førsteprioritetssøkere 2019

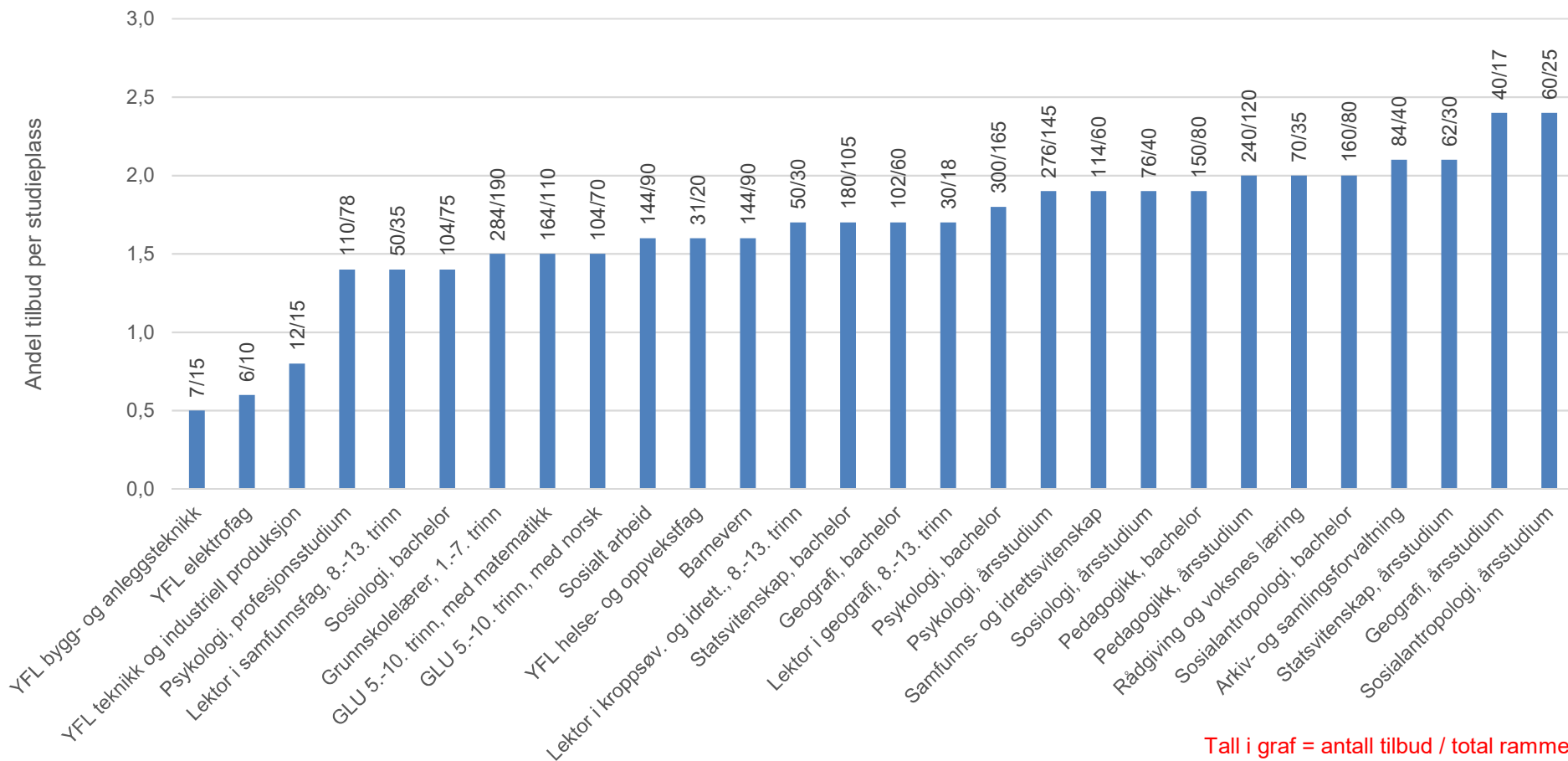
## Endring i antall førsteprioritetssøkere fra 2018-2019. Kilde: Opptak



Tall i graf = antall førsteprioritetssøkere 2019



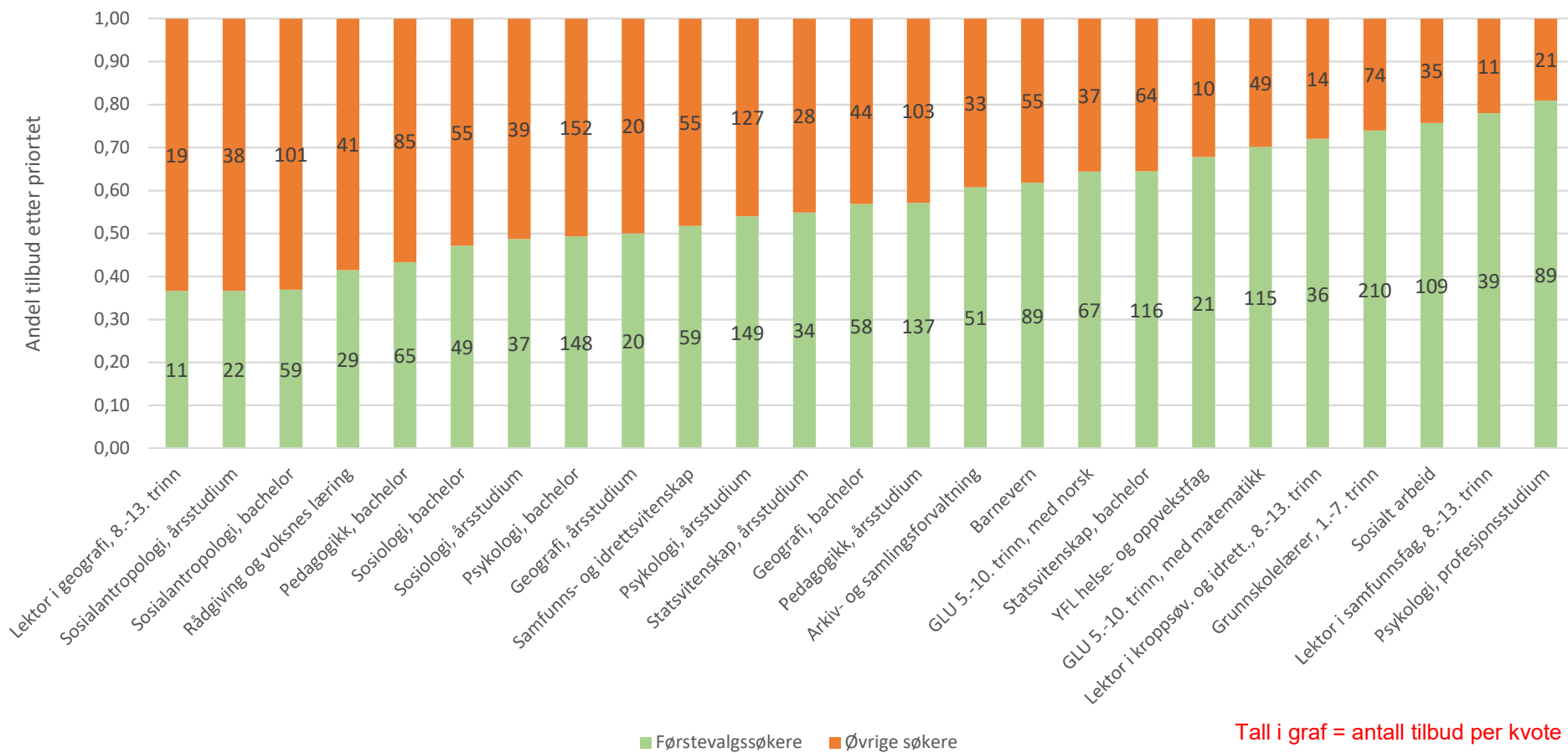
## Utsendte tilbud per studieclass i hovedopptaket (overbooking). Begge kvoter. Kilde: SO



Tall i graf = antall tilbud / total ramme

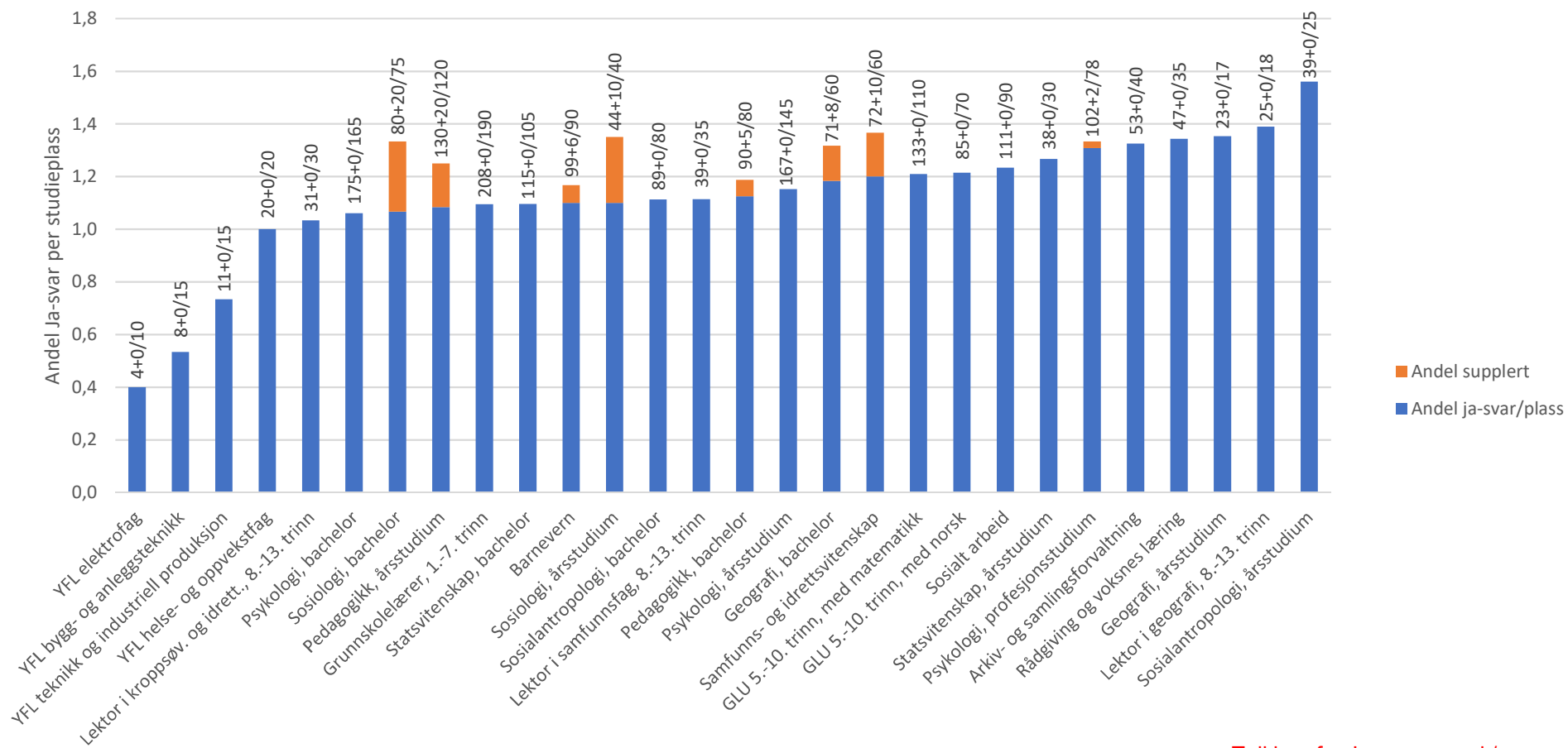


Tilbud til søkere i hovedopptak etter prioritet. Kilde: SO



Tall i graf = antall tilbud per kvote

Ja-svar per studieclass, samt supplerings per 15.09.19. Begge kvoter. Kilde: SO, opptak



Tall i graf = Ja-svar+suppl./ramme

# Nedre opptaksgrense SO

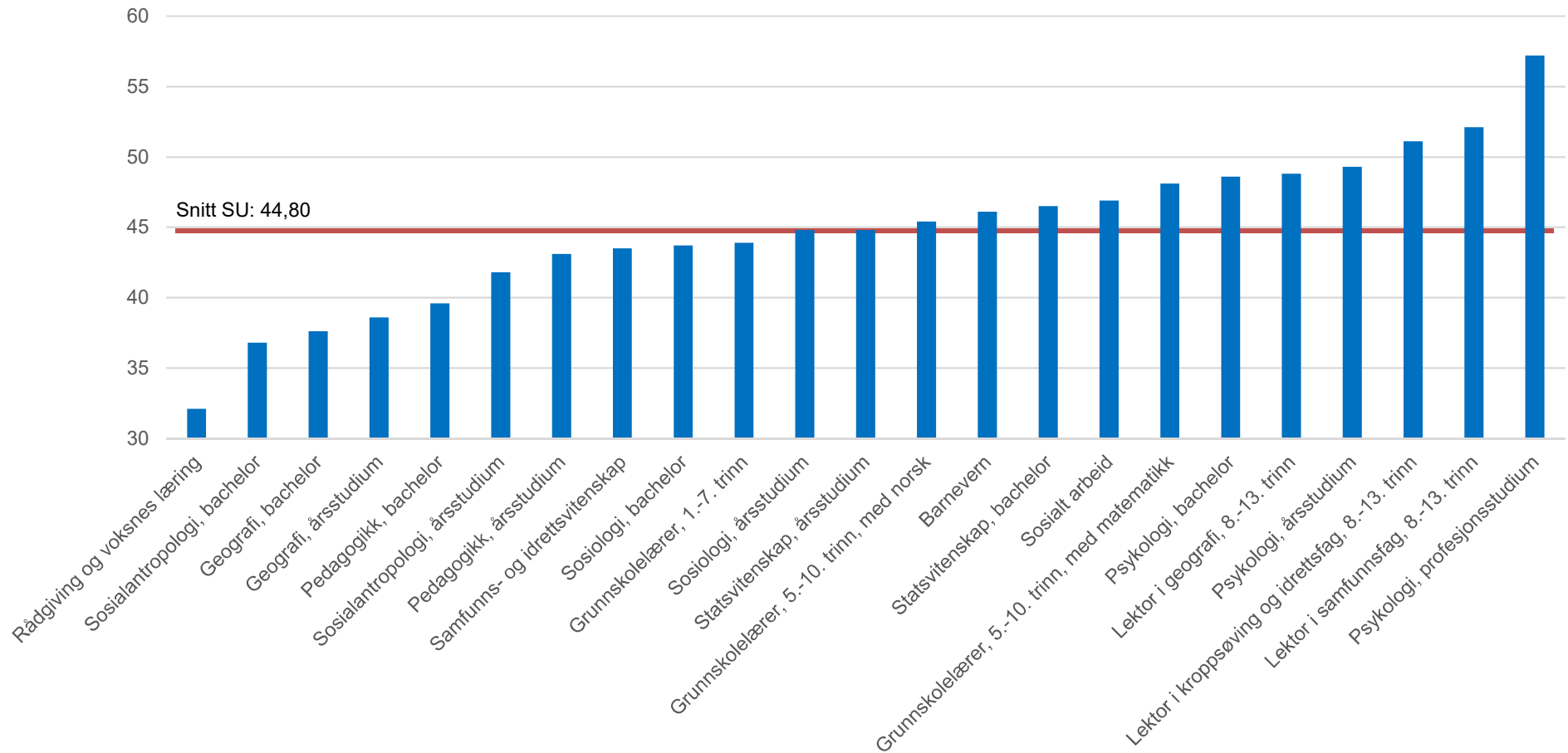
## Førstegangsvitnemål ORDF

- Skolepoeng (karakter + poeng realfag/språk/kjønn/opptaksprøver )
- Snitt SU: 44,80 (n = 23, program hvor alle kvalifiserte tilbys plass er utelatt)
- Gjennomsnittlig endring fra 2018 til 2019: -0,60 skolepoeng

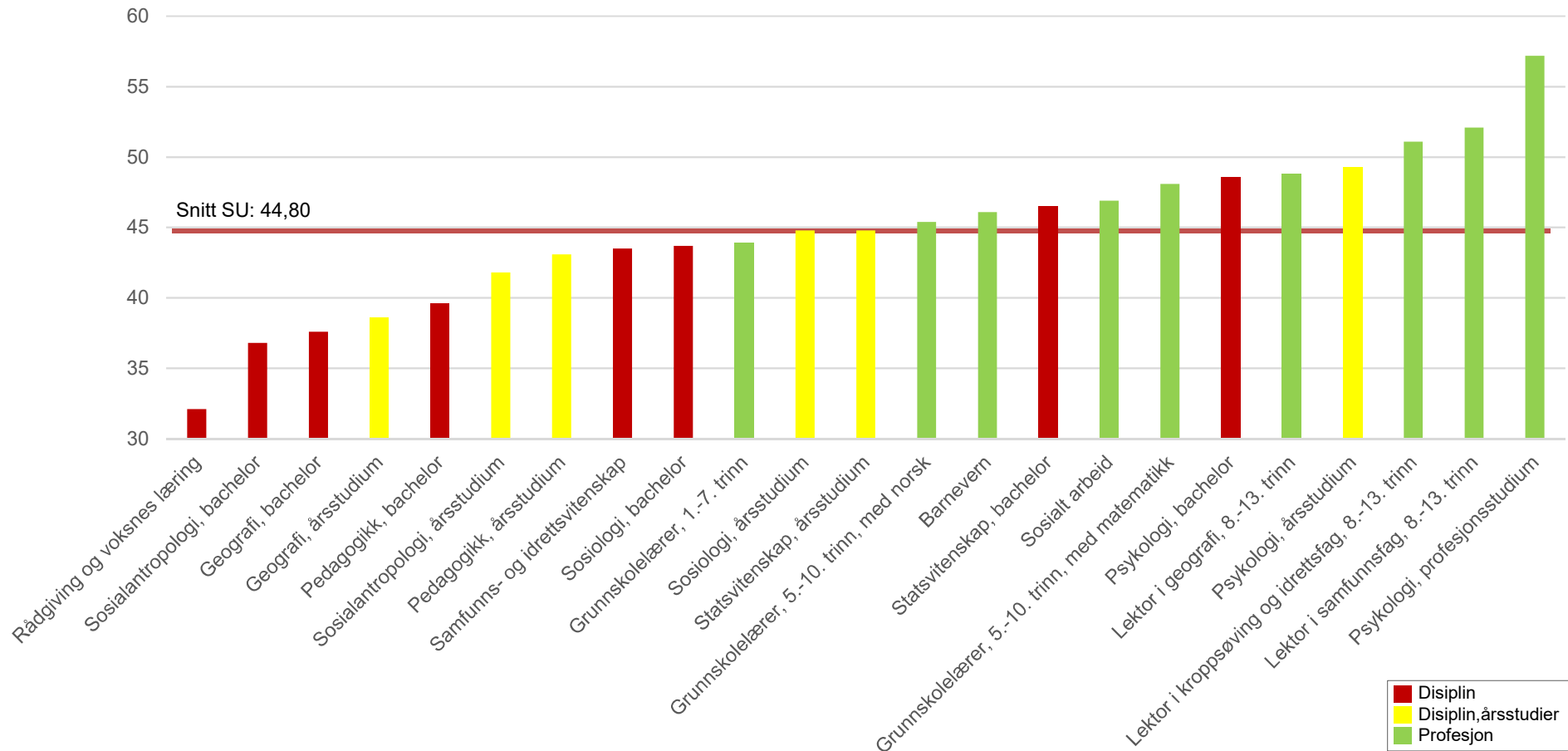
## Ordinær kvote ORD

- Konkurransespoeng (skolepoeng + poeng alder/tillegg)
- Snitt SU: 48,86 (n = 25, program hvor alle kvalifiserte tilbys plass er utelatt)
- Gjennomsnittlig endring fra 2018 til 2019: -1,44 konkurransespoeng

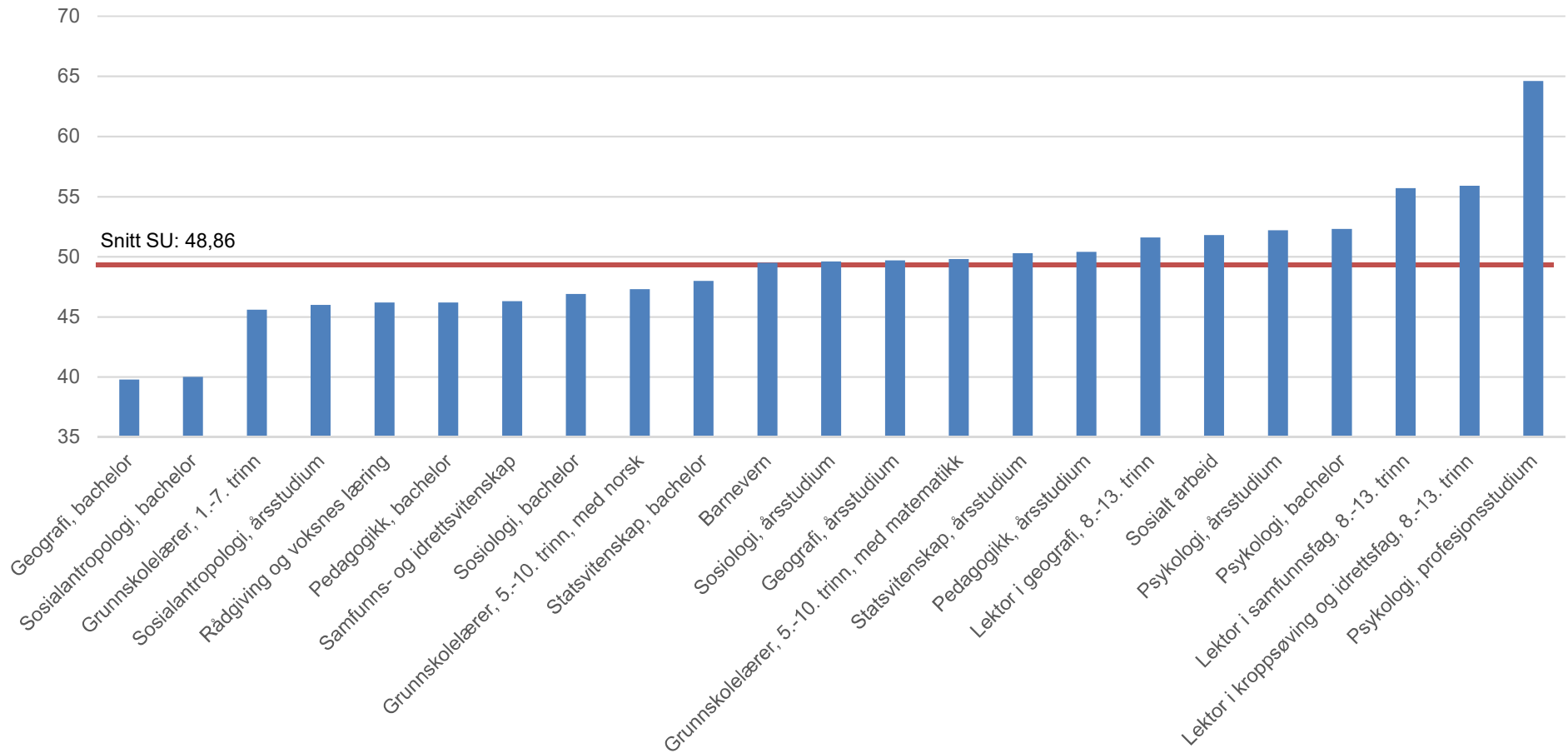
## Nedre poenggrense hovedopptak 2019, ORDF-kvote. Kilde: SO



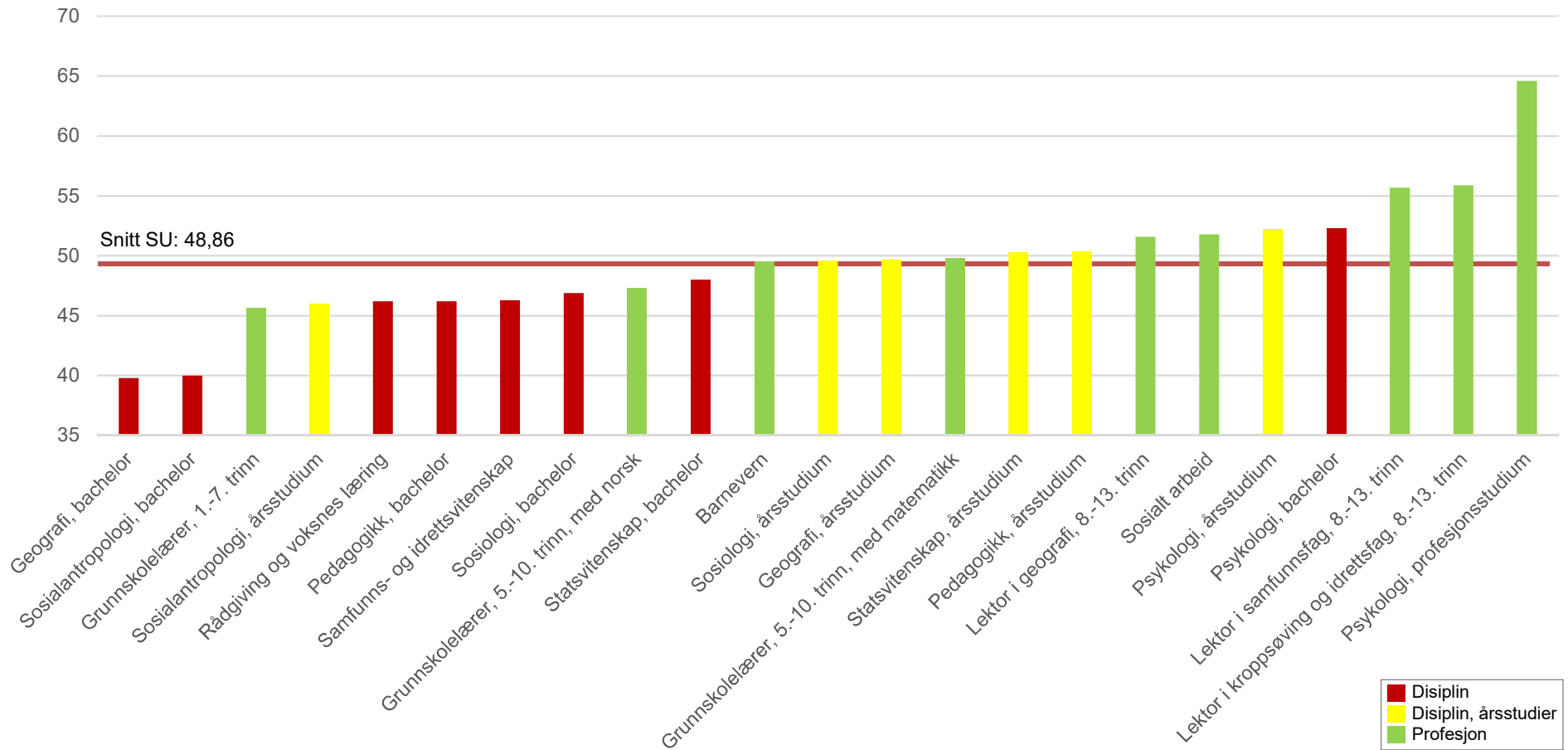
## Nedre poenggrense hovedopptak 2019, ORDF-kvote. Kilde: SO



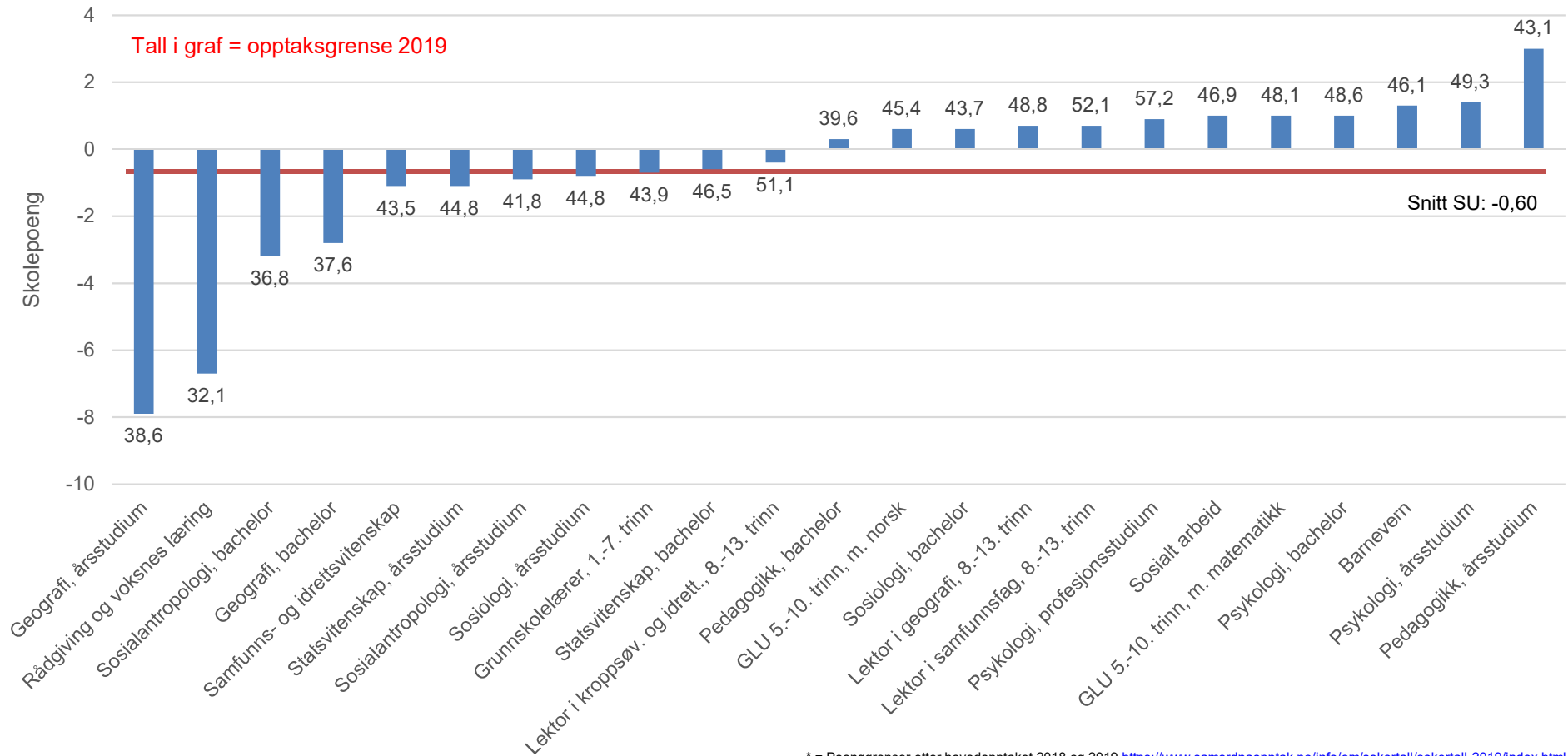
## Nedre poenggrense hovedopptaket 2019, ORD-kvote. Kilde: SO



## Nedre poenggrense hovedopptaket 2019, ORD-kvote. Kilde: SO



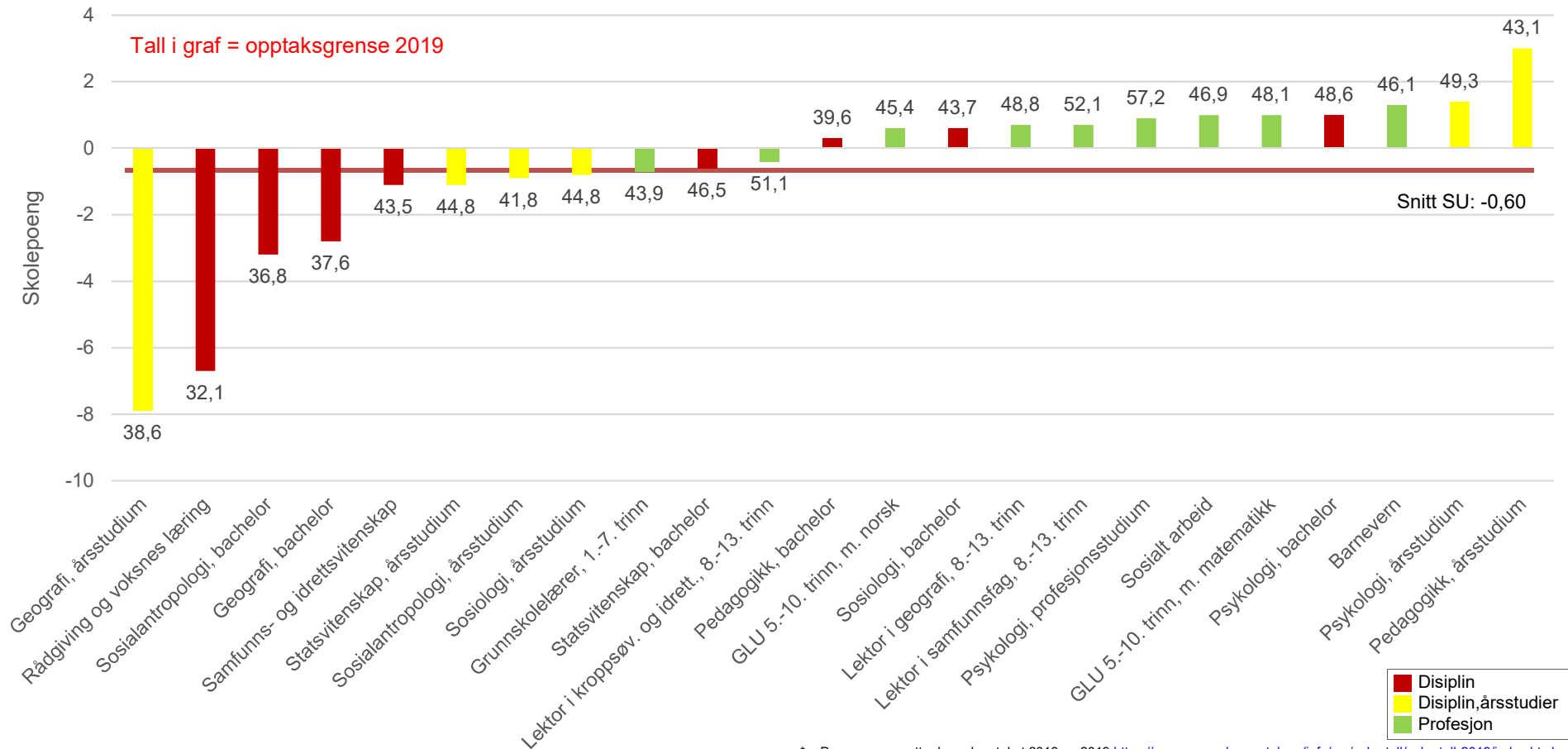
## Endring skolepoeng hovedopptak ORDF-kvote, 2018-2019. Kilde: SO\*



\* = Poenggrenser etter hovedopptaket 2018 og 2019 <https://www.samordnaopptak.no/info/om/sokertall/sokertall-2019/index.html>

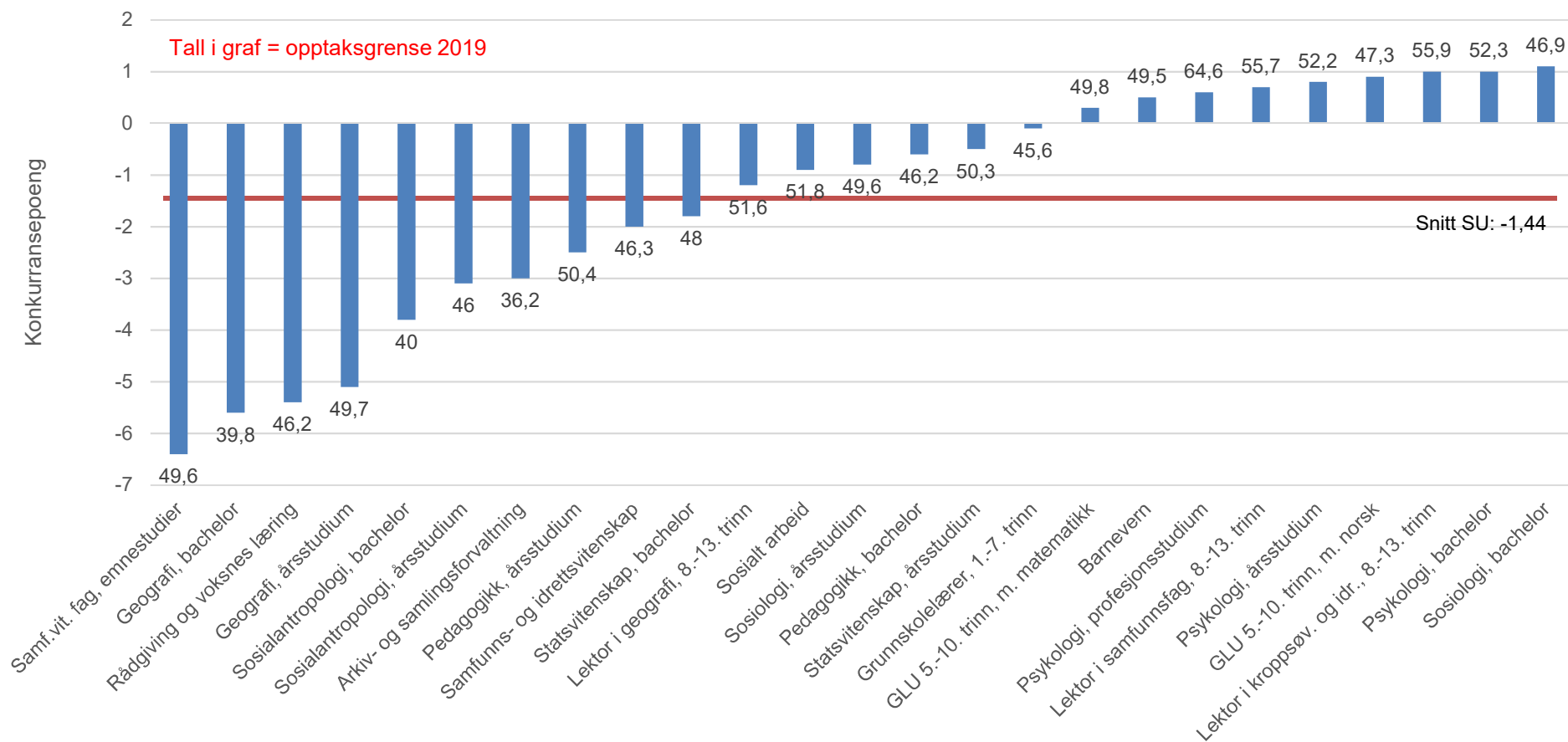


## Endring skolepoeng hovedopptak ORDF-kvote, 2018-2019. Kilde: SO\*



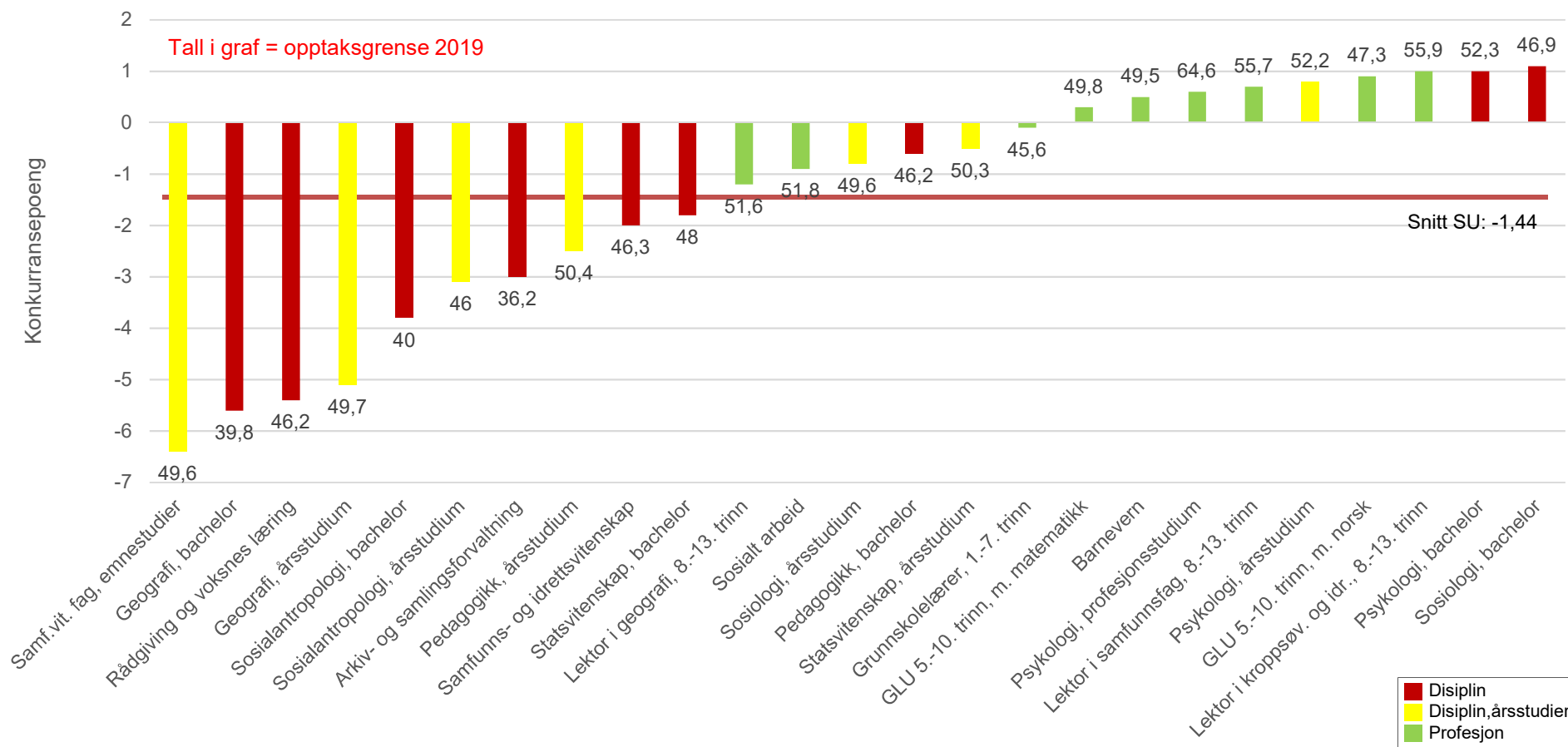
\* = Poenggrenser etter hovedopptaket 2018 og 2019 <https://www.samordnaopptak.no/info/om/sokertall/sokertall-2019/index.html>

## Endring konkurransepoeng hovedopptak ORD-kvote, 2018-2019. Kilde: SO\*



\* = Poenggrenser etter hovedopptaket 2018 og 2019 <https://www.samordnaopptak.no/info/om/sokertall/sokertall-2019/index.html>

## Endring konkurransepoeng hovedopptak ORD-kvote, 2018-2019. Kilde: SO\*

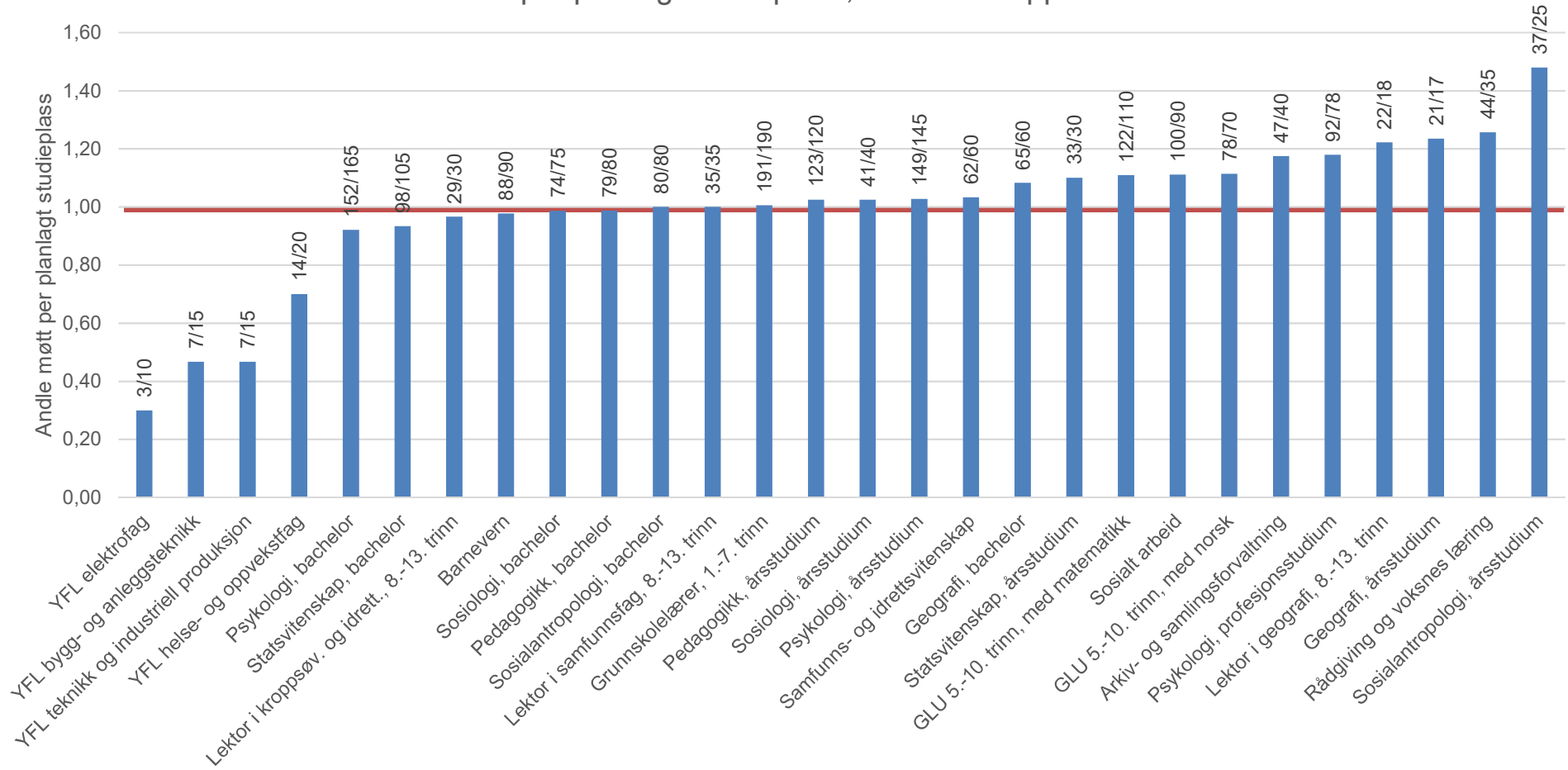


\* = Poenggrenser etter hovedopptaket 2018 og 2019 <https://www.samordnaopptak.no/info/om/sokertall/sokertall-2019/index.html>

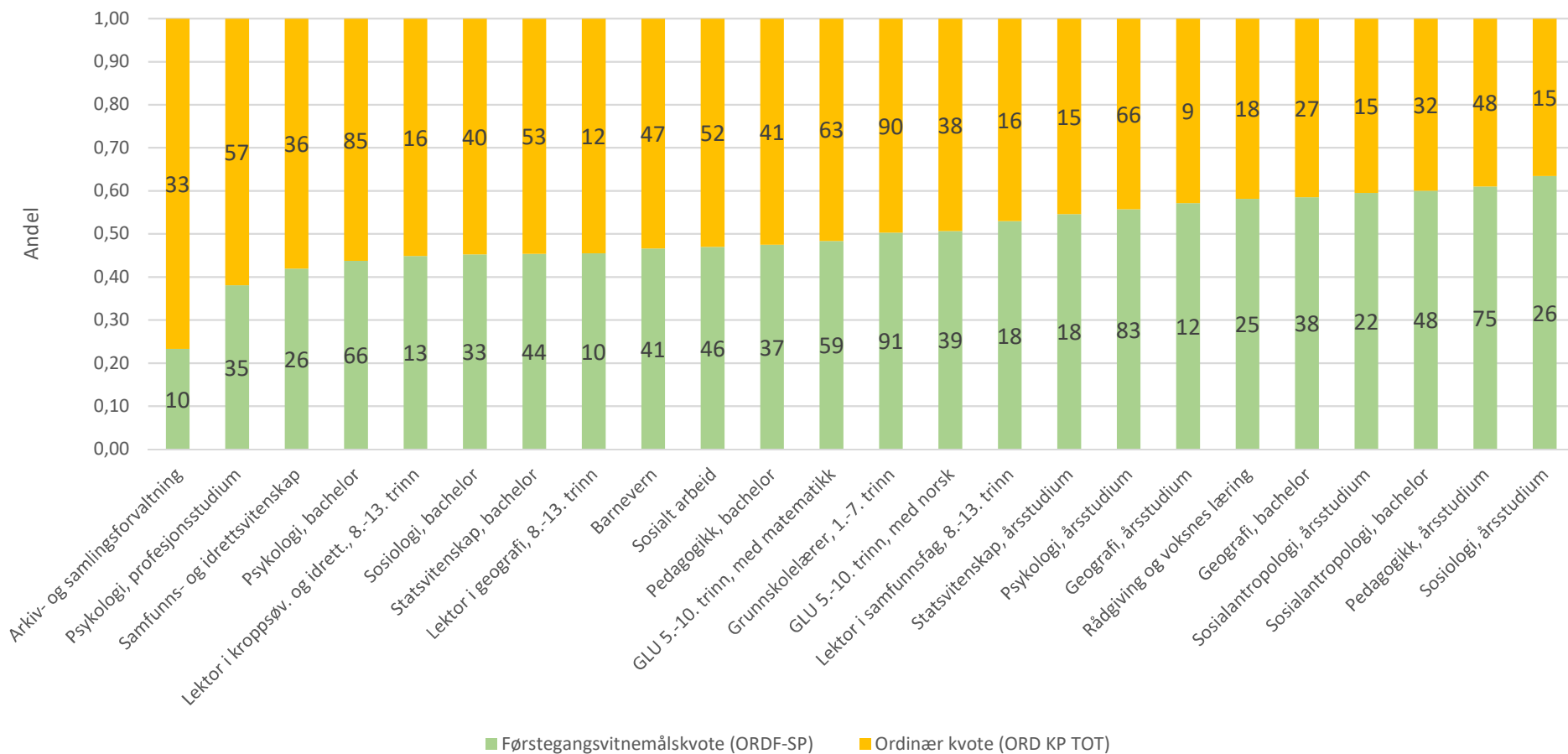
# Møtt SO per 15.09

	Planlagte plasser	Møtt per 15.09.19	Dekningsgrad
Bachelor	880	889	101,0 %
Lærerutdanninger	453	477	105,3 %
Profesjon psykologi	78	92	117,9 %
Årsstudier	402	426	106,0 %
Yrkesfaglærer	60	31	51,7 %
<b>SUM</b>	<b>1873</b>	<b>1915</b>	<b>102,2 %</b>

Andel møtt per planlagt studiepllass, SO. Kilde: opptakskontoret

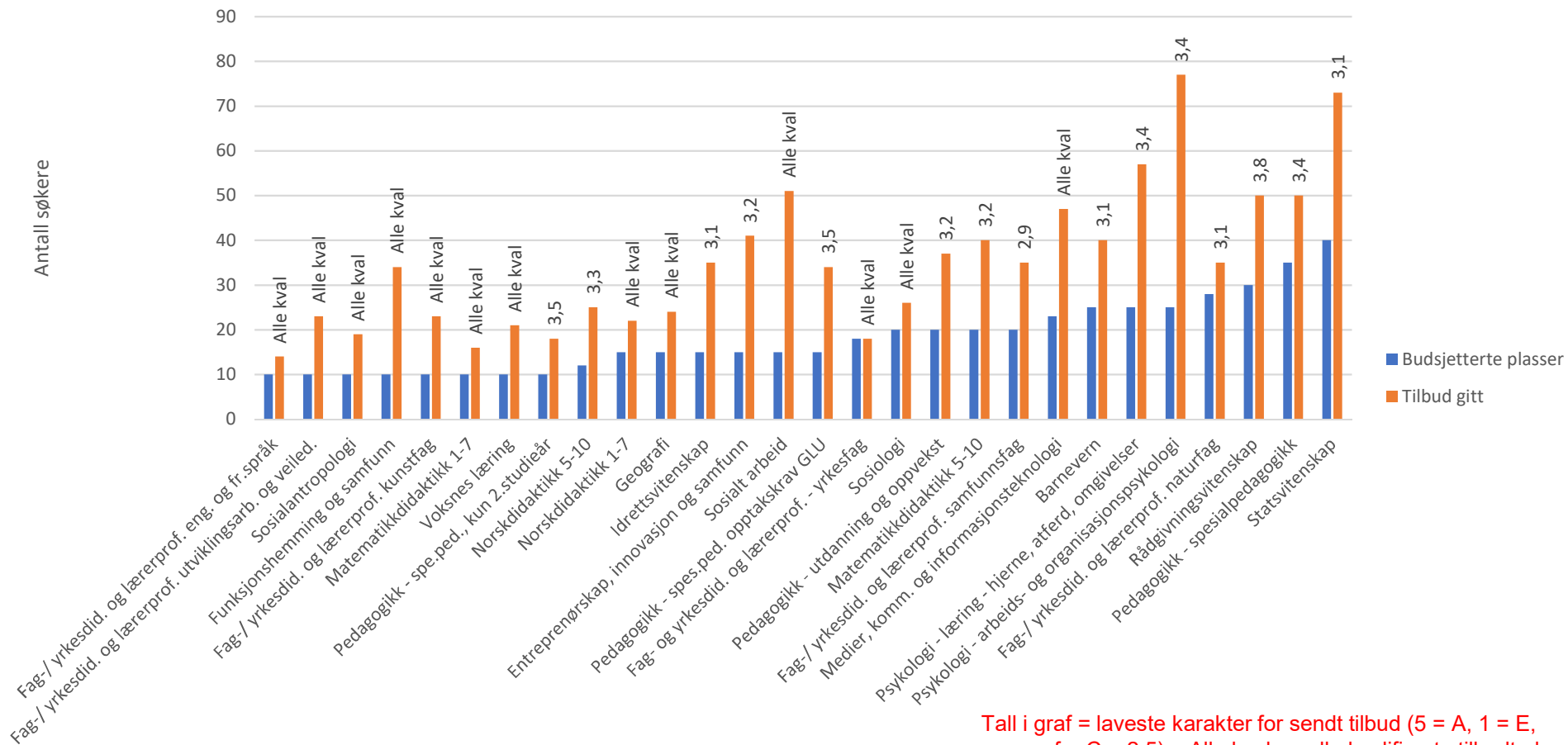


Fordeling førstegangsvitnemålskvote vs ordinær kvote - møtt per 15.09.19. Kilde: FS 101.003



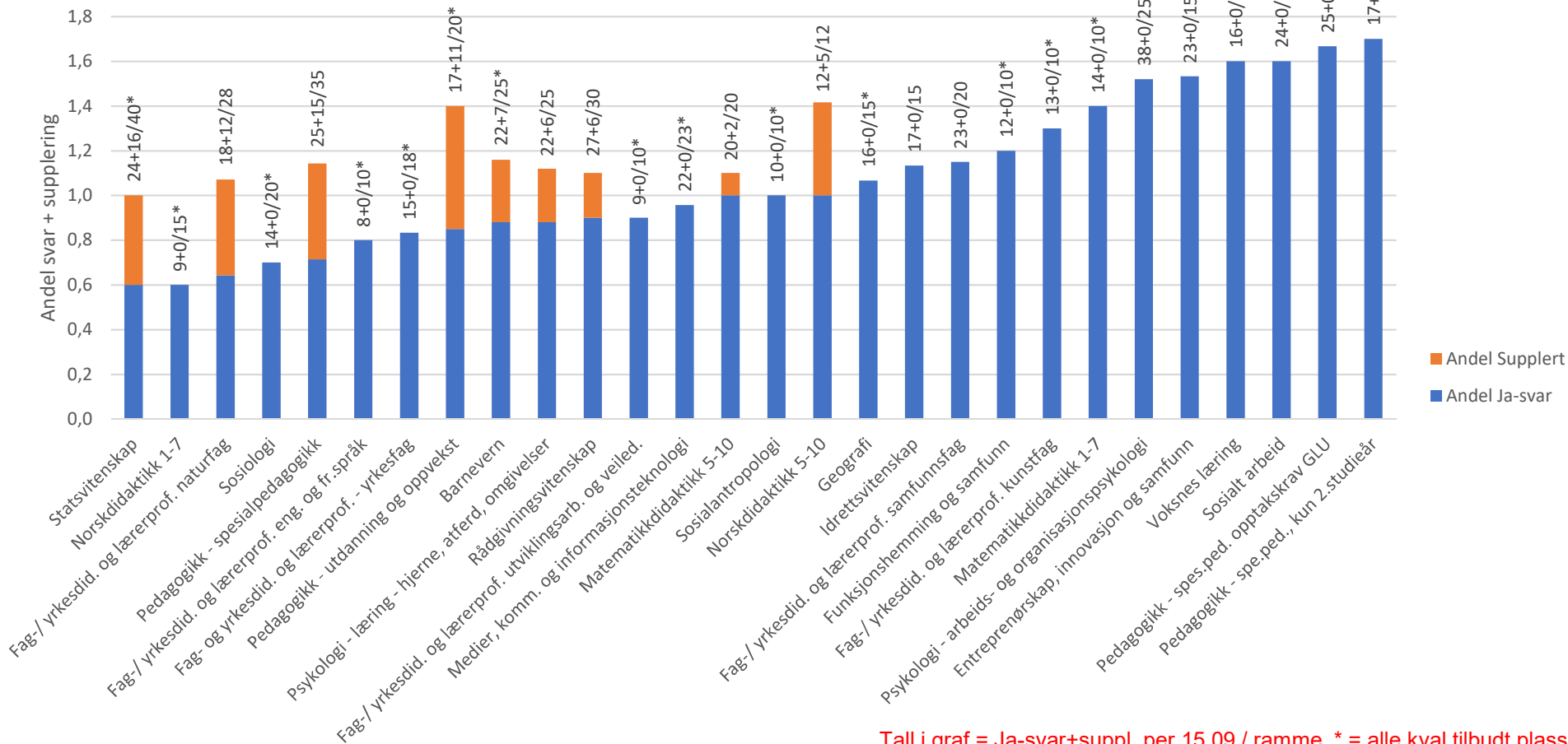
# Masteropptak, 2-årig master

## Opptaksramme vs antall tilbud 2-årigmaster hovedopptak. Kilde: Opptakskontoret





Andel Ja- svar + supplerer i forhold til ramme, 2-årig master SU. Kilde: Opptakskontoret

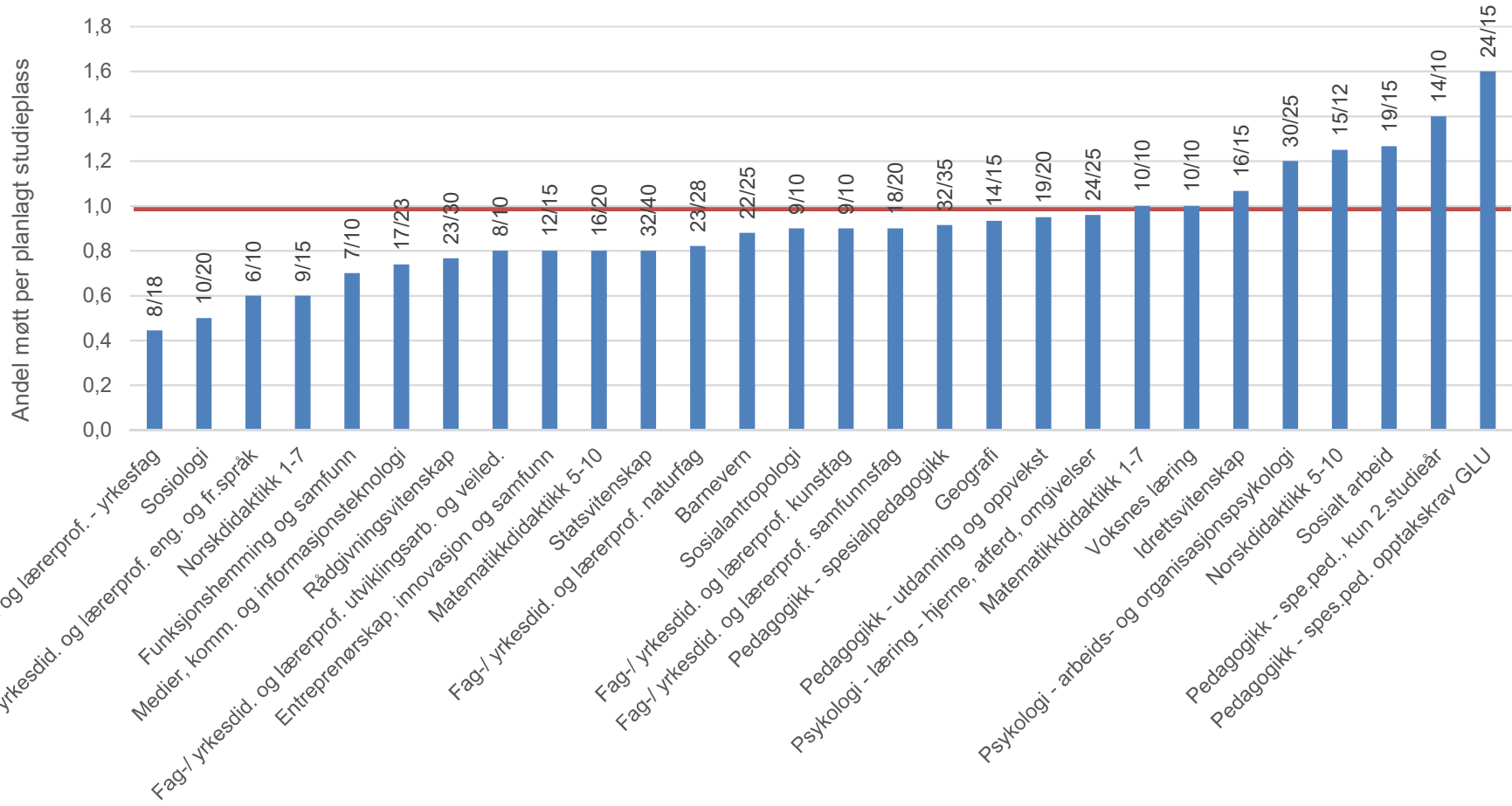


Tall i graf = Ja-svar+suppl. per 15.09 / ramme. \* = alle kval tilbudt plass

# Møtt 2-årig master per 15.09

	Planlagte plasser	Møtt per 15.09.19	Dekningsgrad
Disiplin	358	334	93,3 %
Lærerutdanninger	153	122	79,7 %
<b>SUM</b>	<b>511</b>	<b>456</b>	<b>89,2 %</b>

Andel møtt per planlagt studieplass. Kilde: FS



## 2-årig internasjonal master per 15.09

	Planlagte plasser	1. prisøkere	Ja-svar	Møtt	Dekningsgrad
MPCHILD	10	154	41	24	240,0 %
MSGLOPOL	20	216	37	19	95,0 %
<b>SUM</b>	<b>30</b>	<b>370</b>	<b>78</b>	<b>43</b>	<b>143,3 %</b>

# PPU, FPPU per 15.09

	Planlagte plasser	Ja-svar	Møtt	Dekningsgrad
PPU	135	111	88	65,2 %
FPPU	135	122	105	77,8 %
<b>SUM</b>	<b>270</b>	<b>233</b>	<b>193</b>	<b>71,5 %</b>