



NTNU

Kunnskap for en bedre verden

Verneombudsskolen:
Sikkerhet og beredskap
v/Emil T.C. Holmen



Innhold

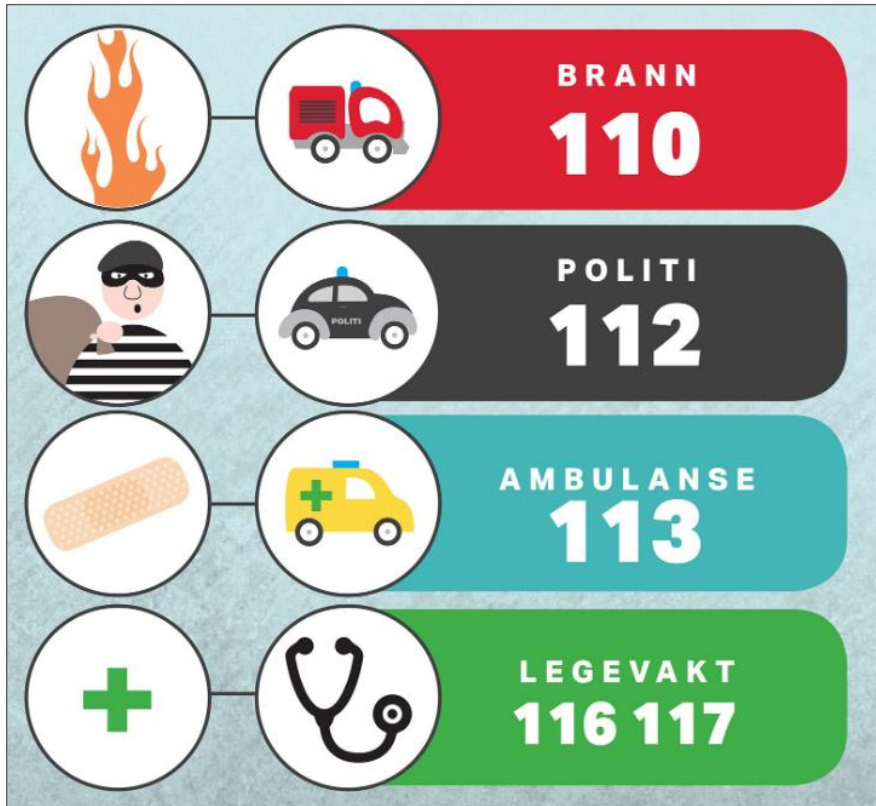
Sikkerhet og beredskap

- Hvorfor SoB v/ verneombudsskolen?
- Grunnleggende
- Sikresiden.no

Brannvern

- Hva kan VO bidra med?
- Hjelpeverktøy

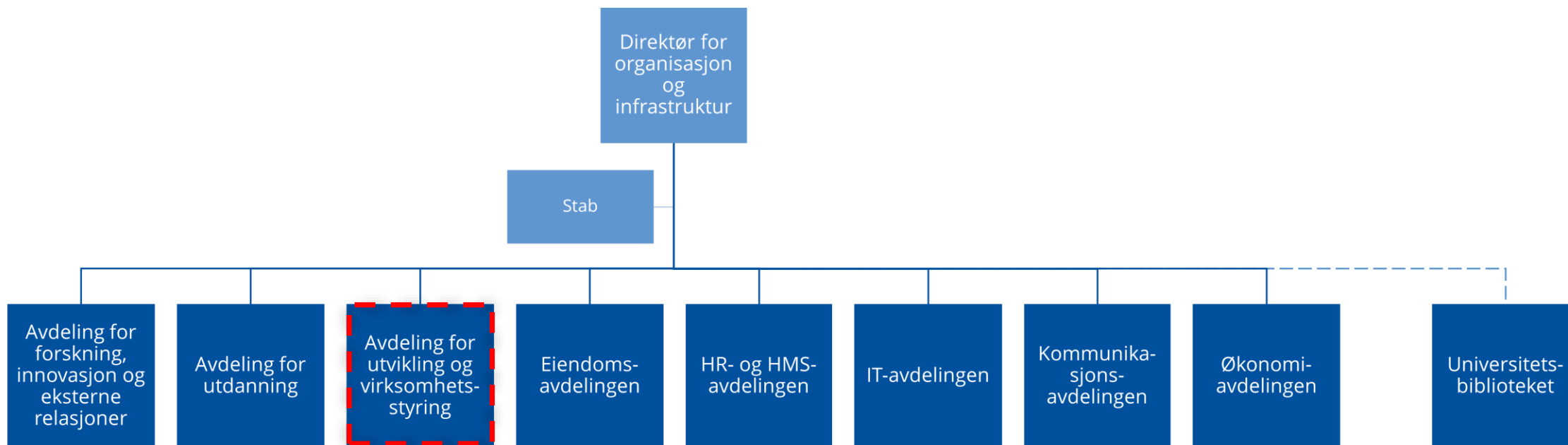
Hvorfor sikkerhet, beredskap og brannvern for Verneombudslinjen?



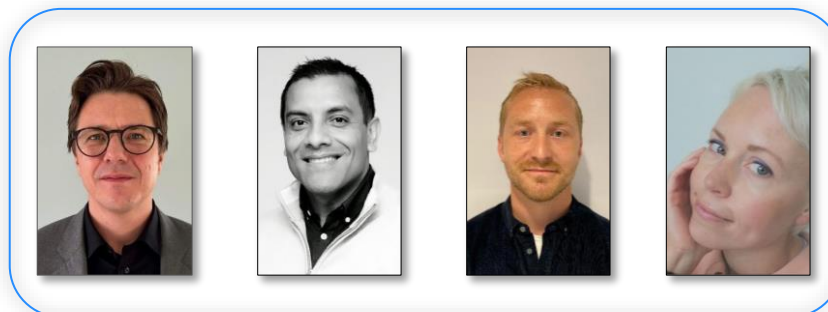
- Bindeledd mellom ansatt og arbeidsgiver
- Forebyggende
- Trygghet for ansatte

HMS + sikkerhet og beredskap = sant?

Sikkerhet og beredskap NTNU

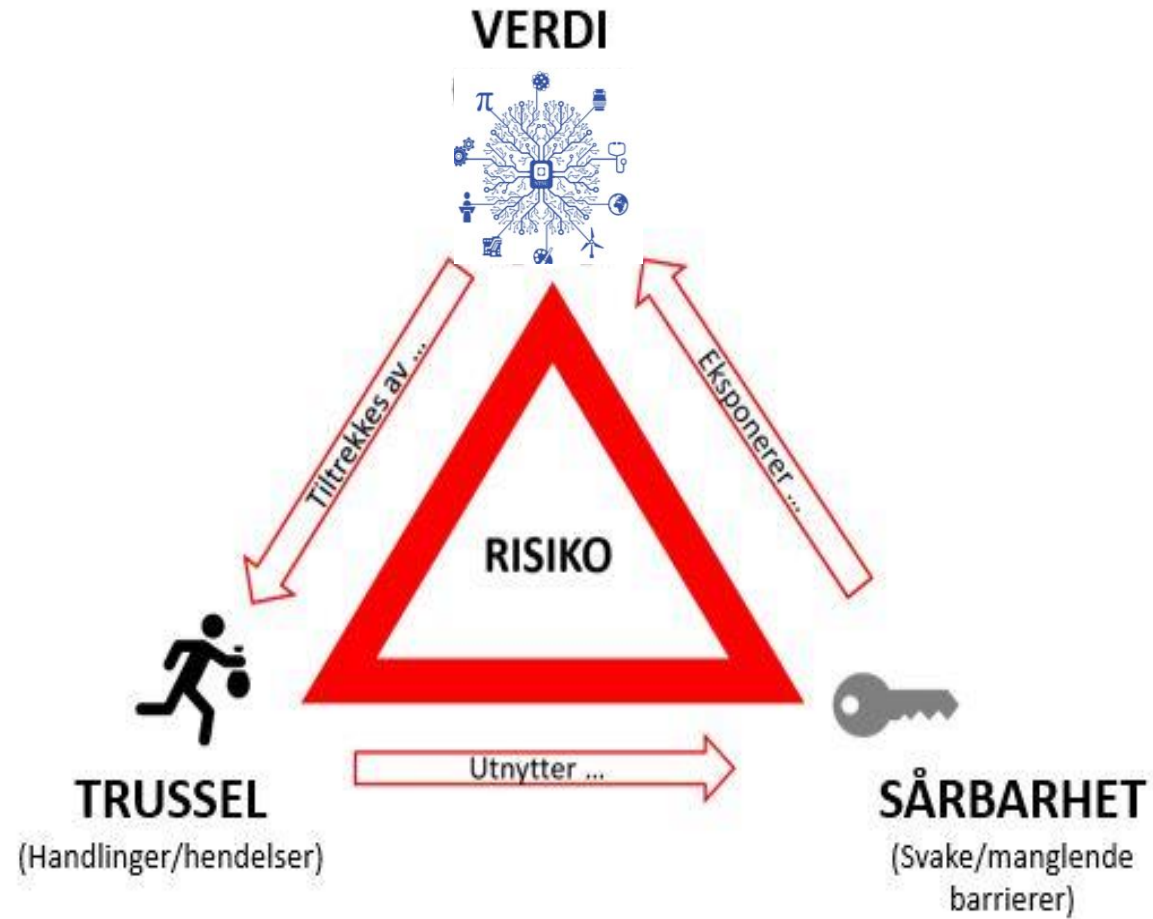


Seksjon sikkerhet og beredskap



Lurer du på noe, send mail til:

Sentralt@sob.ntnu.no



Beredskap NTNU

BEREDSKAPSPLAN FOR NTNU

Dette dokumentet skal være en støtte for beredskapsledelsen ved håndtering av ulykker, kriser og alvorlige hendelser ved NTNU. Beredskapsplanen består av en administrativ- og en operativ del.

Administrativ del gir informasjon om organisering og varslingsrutiner ved en beredskapssituasjon, samt proaktiv ledelse, som er definert som NTNUs metodikk i håndtering av beredskapssituasjoner.

Operativ del inneholder 11 definerte farer og ulykkeshendelser (DFU) som gir innspill til eventuelle vurderinger som bør gjøres. Videre beskrives konkrete aksjoner for hver DFU. I tillegg beskrives funksjonsbaserte tiltakskort for alle som har en rolle i beredskapsledelsen.

Beredskapsledelsen benytter sine funksjonsbaserte tiltakskort og DFU innsatsplaner tilpasset håndtering på sitt nivå.

1	ADMINISTRATIV DEL	Organisering, funksjoner, ansvar og metode
2	OPERATIV DEL	
	DFU INNSATSPLANER	Sjekklistene for håndtering av 11 definerte farer og ulykkeshendelser
	TILTAKSKORT	Funksjonsbaserte tiltakskort
	STØTTERESSURSER	Sentrale ressurser og samvirke med eksterne
	MALER OG LISTER	Situasjon statusmøter Logg beredskapshendelse Overlevering av beredskapsansvar Normalisering Evaluerer

Godkjent av rektor
16.08.2021, versjon 2.0
01.07.2022, versjon 2.1

INTERNT DOKUMENT
Unntatt offentlighet jf. Offl. §24

BEREDSKAPSANSVARLIG
REKTOR

SENTRAL BEREDSKAPSLEDER
DIREKTØR FOR ORGANISASJON OG INFRASTRUKTUR

Stiller alltid:

- Beredskapskoordinator
- HMS-ansvarlig
- Kommunikasjonsansvarlig
- Loggfører

Ved behov for utvidet stab:

- Kommunikasjonskoordinator
- Ressurskontakt
- Liaison

Avhengig av type hendelse:

- Avd.led. HR og HMS
- Avd.led. Studieadm.
- Avd.led. IT
- Avd.led. eiendom

Støtteressurs Kommunikasjon	Støtteressurs HMS	Støtteressurs IT	Støtteressurs HR	Støtteressurs Studie	Støtteressurs Eiendom
---------------------------------------	-----------------------------	----------------------------	----------------------------	--------------------------------	---------------------------------

LOKAL BEREDSKAPSLEDER
DEKAN/ENHETSLEDER

Stiller alltid:

- Lokal beredskapskoordinator
- Lokal HR/HMS-ressurs
- Lokal kommunikasjonsressurs
- Lokal loggfører

Ved behov for utvidet stab:

- Støtteressurser
- Liaison

Avhengig av type hendelse:

- Instituttleder, seksjonsleder, faggrupeleder
- Avd.led. HR og HMS
- Avd.led. Studieadm.
- Avd.led. IT
- Avd.led. Eiendom
- Stedlig beredskapsleder

STEDLIG BEREDSKAPSLEDER ÅLESUND
VISEREKTOR

Stiller alltid:

- Stedlig beredskapskoordinator
- Stedlig HR/HMS-ansvarlig
- Stedlig kommunikasjonsansvarlig
- Stedlig loggfører

Ved behov for utvidet stab:

- Støtteressurser
- Liaison

Etter type hendelse:

- Instituttleder, ev. seksjonsleder, faggrupeleder
- Stedlig studieansvarlig
- Stedlig IT-ansvarlig
- Stedlig driftsansvarlig

STEDLIG BEREDSKAPSLEDER GJØVIK
VISEREKTOR

Stiller alltid:

- Stedlig beredskapskoordinator
- Stedlig HR/HMS-ansvarlig
- Stedlig kommunikasjonsansvarlig
- Stedlig loggfører

Ved behov for utvidet stab:

- Støtteressurser
- Liaison

Avhengig av type hendelse:

- Instituttleder, ev. seksjonsleder, faggrupeleder
- Stedlig studieansvarlig
- Stedlig IT-ansvarlig
- Stedlig driftsansvarlig

NR	Definert fare og ulykkeshendelse (DFU)	Sentrale støtteressurser
01	Savnet/skade/dødsfall - student, ansatt eller besøkende	HMS/Psykososial omsorg, Studie, Kommunikasjon, HR
02	Hendelse i utlandet	HMS/Psykososial omsorg, Studie, Kommunikasjon, HR
03	Alvorlig tilsiktet handling	HMS/Psykososial omsorg, Studie, Kommunikasjon, HR
04	Kriminell handling utført av student/ansatt i tjeneste	HMS/Psykososial omsorg, Studie, Kommunikasjon, HR
05	Informasjonssikkerhetshendelse	IT, Eiendom, Kommunikasjon, HR, Studie
06	Brann, eksplosjon og evakuering	HMS/Psykososial omsorg, Eiendom, Kommunikasjon, IT
07	Bortfall av kritisk infrastruktur, IT og kritiske tjenester	IT, Eiendom, Kommunikasjon
08	Spredning av smitte og utbrudd av smittefarlig sykdom/pandemi	HMS/Psykososial omsorg, Studie, Kommunikasjon, HR, Eiendom
09	Hendelse med negativ konsekvens for ytre miljø	Eiendom, Kommunikasjon
10	Ulykker og uhell med strålekilder	HMS/Psykososial omsorg, Eiendom, Kommunikasjon
11	Omdømmehendelse	HMS/Psykososial omsorg, Kommunikasjon, Eiendom, IT

Kunnskap
gir trygghet

sikre
siden
.no

sikresiden.no





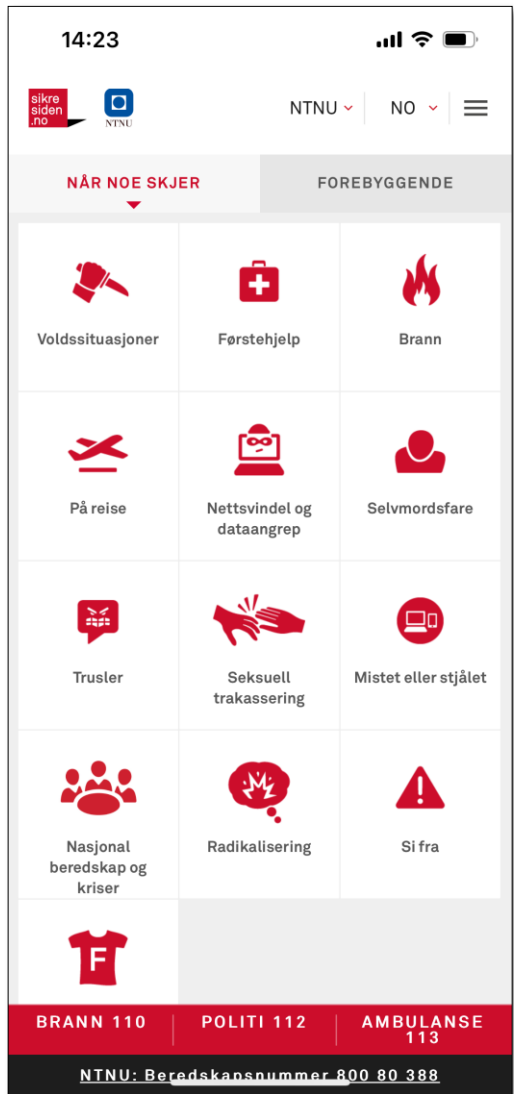
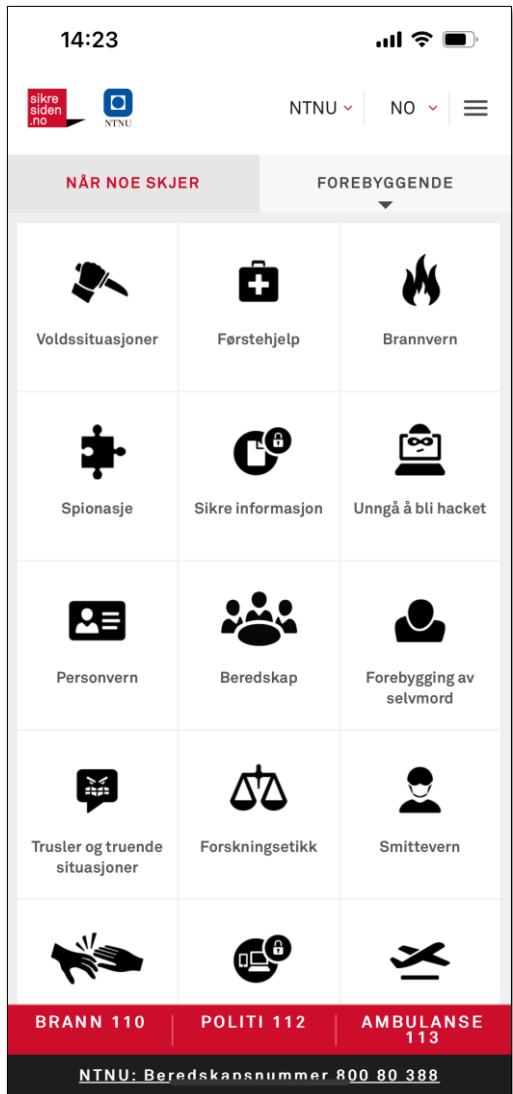
Sikresiden-samarbeidet

Samme kjernevirksomhet og trusselbilde

Samme krav fra KD og lovverk

Samarbeid gir bedre **kvalitet** til lavere **kost**

- Omfatter **33** virksomheter, ca **400.000** brukere
- Vi utvikler felles innhold og **spleiser** på utgiftene
- Deler, **samarbeider** og gjenbruker
- Lager innhold i **fagredaksjoner**
- **Kvalitetssikret** av nasjonale myndigheter o



Én felles inngang
 Rett på hva du selv kan gjøre i situasjonen
 Oppdatert nasjonal informasjon
 – koblet til lokal informasjon
 Er både en nettside og en app (når legges til hjemskjerm)

Gir trygghet
 – på mobilen når du trenger det





NTNU

Kunnskap for en bedre verden

Verneombudsskolen

Brannvern

v/Bjørn Ola Dragset



Overordnet:

- Det overordnede ansvaret for brannvern i Norge er det Direktoratet for samfunnssikkerhet og beredskap (DSB) som har.
- Deretter har kommunene et ansvar for beredskap når det gjelder brannslukking og forebyggende aktiviteter rettet mot eiere og brukere av brannobjekter. I praksis betyr det brannvesenet.
- Det daglige ansvaret for brannvernet er i dag delt mellom eiere av bygg og brukere av bygg.



Evakueringsøvelse skal
avholdes hvert år.

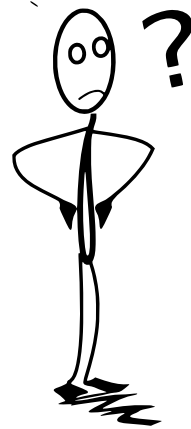
Det er huseieren som er
ansvarlig for at dette blir
gjennomført.

Roller og oppgaver (endringer)

- Linjeleder skal blant annet utpeke og sørge for opplæring av områdeansvarlig og *vararepresentant*
- Områdeansvarlig skal blant annet være kjent med området man har ansvar for, og vite hvilke rom som skal kontrolleres ved evakueringsalarm, *samt gjennomføre periodisk tilsyn i eget område for å kontrollere at rømningsveier og rømningsdører er fri for hindringer*

Hva kan verneombudene bidra med?

- Gjør deg selv og andre kjent med informasjon på Innsida:
[Brannvern - Kunnskapsbasen – NTNU](#)



Hva kan verneombudene bidra med?

Brannvern

På denne siden finner du informasjon om brannvern ved NTNU.

[Retningslinje for brannvern](#) | [Temaside Beredskap](#) | [Generell brannforebygging](#)

[Regelverk for bruk av NTNU sine arealer](#)

English version: [Fire safety](#)

Generell branninstruks

Gjør deg kjent med

- Rømningsveiene
- Nærmeste brannmelder
- Slokkeutstyrets plassering og virkemåte

Hvis brann oppstår

- Prøv å slokke brantilløp
- Utløs manuell brannmelder
- Ring brannvesenet på telefon 110


Ved brannalarm

- Lukk dører og vinduer
- Steng gasskraner og flaskeventiler
- Forlat bygningen
- Gå til møteplass
- Meld fra dersom du vet årsak til utløst alarm


Heis skal ikke benyttes ved brannalarm!

Røde og grønne bokser

Det er plassert røde og grønne bokser i fellesarealene. Disse er normalt plassert ved rømmingsutgangene.

De **røde boksene**  bruker du for å utløse brannalarm:

- Det gjør du ved å trykke inn glasset.
- Enkelte bokser har et beskyttelsesdeksel som du må vippe opp før du kan trykke inn glasset.
- Når du har trykket inn glasset, utløses en evakueringsalarm, og det går et varsel til brannvesenet.

De **grønne boksene**  bruker du til å låse opp rømmingsdører med elektronisk lås:

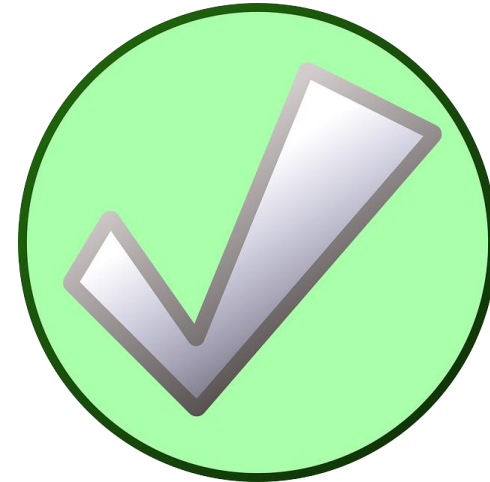
- Det gjør du ved å trykke inn glasset.
- Enkelte bokser har et beskyttelsesdeksel som du må vippe opp før du kan trykke inn glasset.
- Når du har trykket inn glasset, utløses en lokal alarm som høres fra den grønne boksen.

Hvem gjør hva ved brann?

- **Linjeleders ansvar** - Linjeleder er dekan/avdelingsdirektør og Institutt/-seksjonsleder, altså den som har det overordnede ansvar ved enheten. For eksterne leietakere er leder for virksomheten linjeleder.
- **Områdeansvarliges ansvar** - Områdeansvarlig er utpekt av linjeleder og har som oppgave å bidra til evakuering av personer i et tildelt område i bygget.
- **Evakueringsansvarliges ansvar** - Evakueringsansvarlig er teamleder i bygget og møter nødetatene på stedet.

Hva kan verneombudene bidra med?

- Rollen din er «påseer»
- Diskuter med lederen din



Sjekkpunkter (ikke utfyllende)

- Hvem er områdeansvarlig(e)?
- Er områdeansvarlig(e) kjent med sine oppgaver?
- Er linjeleder klar over sitt opplæringsansvar?
- Er branninstruksen lest og forstått av alle?
- Vet alle hvor slukkeutstyr befinner seg?
- Vet alle hvor møteplass ved evakuering er?



Sjekkpunkter (ikke utfyllende)

- Er rømningsveier og rømningsdører fri for hindringer?
- Vet alle hvor manuell melder (rød boks) er?
- Vet alle hva den grønne boksen brukes til?
- Finnes det sær oppgaver ved evakuering?
- Er førstehjelpsutstyr på plass og komplett?



Lover og regler

- Lovteksten finner du i [Forskrift om brannforebygging](#)
- Forklaring på denne forskriften finner du i [veiledning til forskrift om brannforebygging](#), utgitt av DSB.



Spørsmålrunde

Tusen takk for oppmerksomheten!