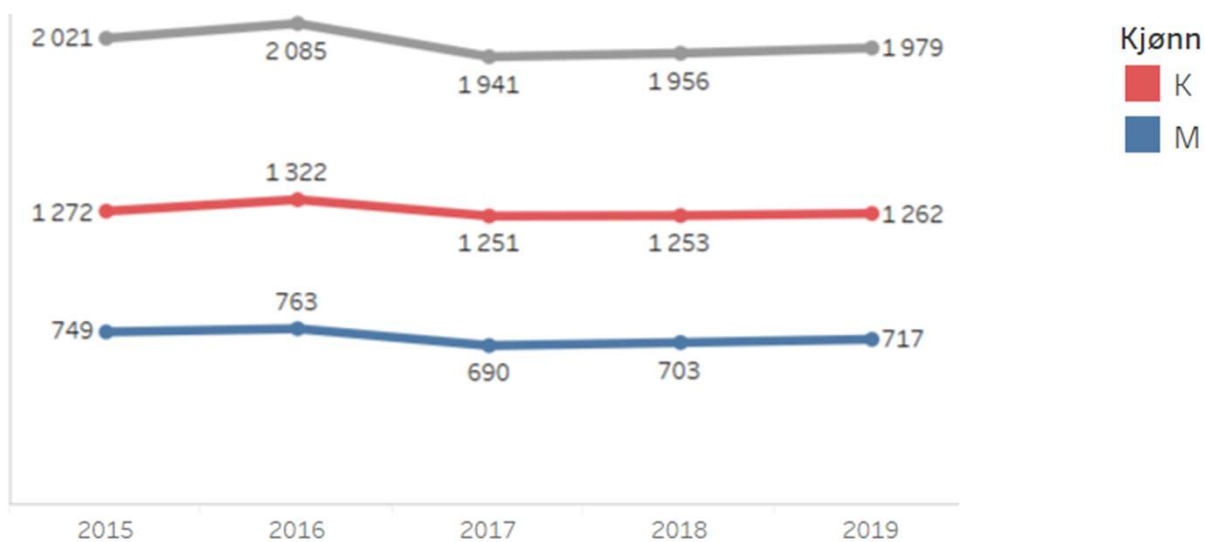


Master HUMSAM

Utvalget omfatter masterprogram fra HF, ØK og SU-fakultetet, iht avgrensing i prosjektet.

Antall aktive masterstudenter totalt og fordelt etter kjønn, HUMSAM 2015-2018, høstsemester.

Kilde: Star/Tableau, STAR Programlederrapport

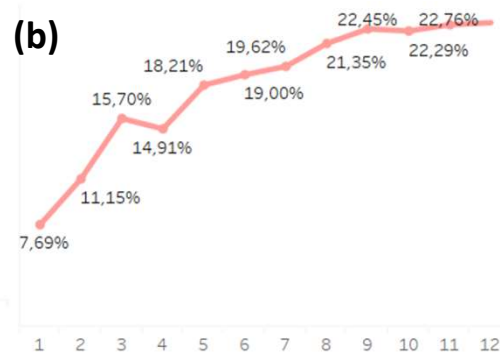
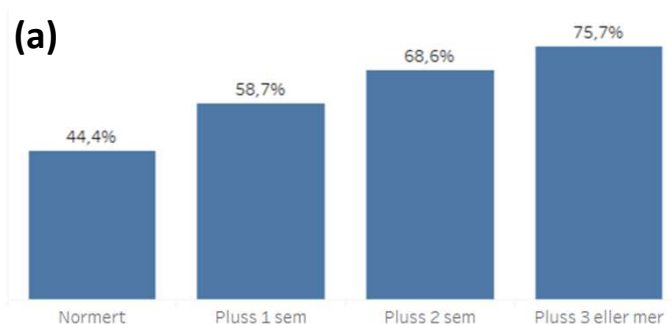


Andel kvinner	62,9 %	63,4 %	64,5 %	64,1 %	63,8 %
Andel menn	37,1 %	36,6 %	35,5 %	35,9 %	36,2 %

(a) Andel studenter som fullfører en mastergrad fra HUMSAM-program etter startår, (b) andel frafall etter startår, 2013* og 2014**.

Kilde: Star/Tableau, STAR Programlederrapport

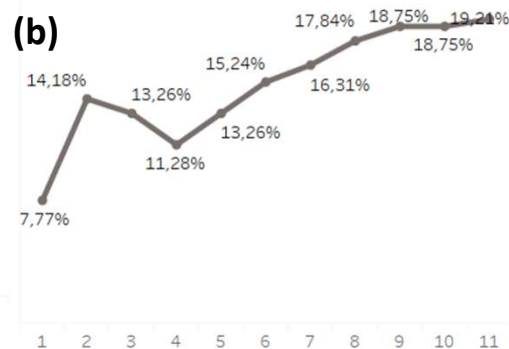
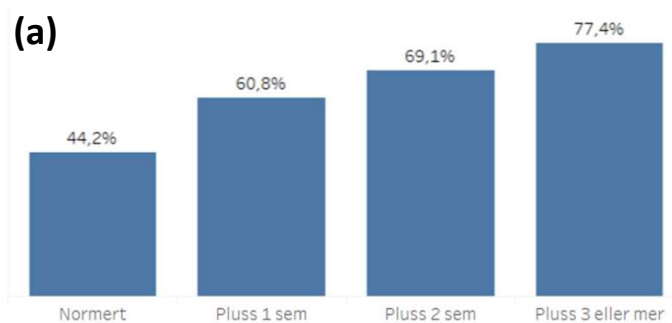
2013



* = andel studenter uten avsluttet studierett per dd: 1,54 %. Registrering til og med 12. semester.

Obs: nedgang i frafall er ikke reelt, men en effekt av registrering av permisjon eller deltid. Utjevnes over tid.

2014



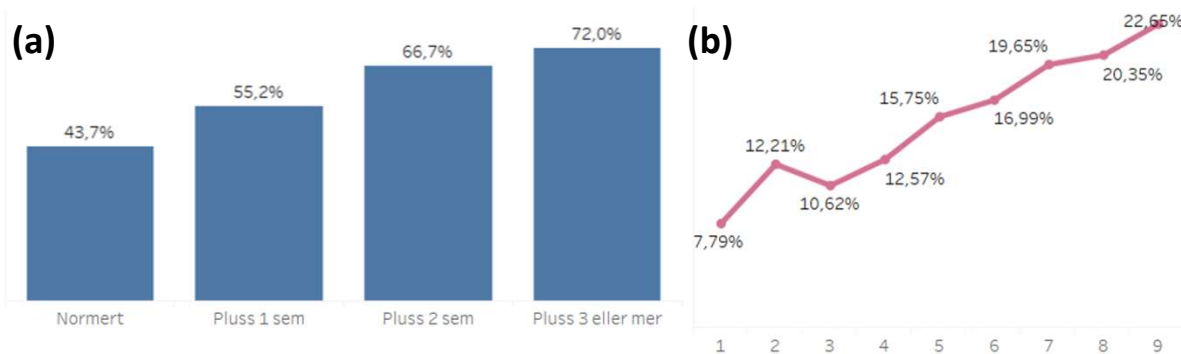
** = andel studenter uten avsluttet studierett per dd: 3,39 %. Registrering til og med 11. semester.

Obs: nedgang i frafall er ikke reelt, men en effekt av registrering av permisjon eller deltid. Utjevnes over tid.

(a) Andel studenter som fullfører en mastergrad fra HUMSAM-program etter startår, (b) andel frafall etter startår, 2015* og 2016**.

Kilde: Star/Tableau, STAR Programlederrapport

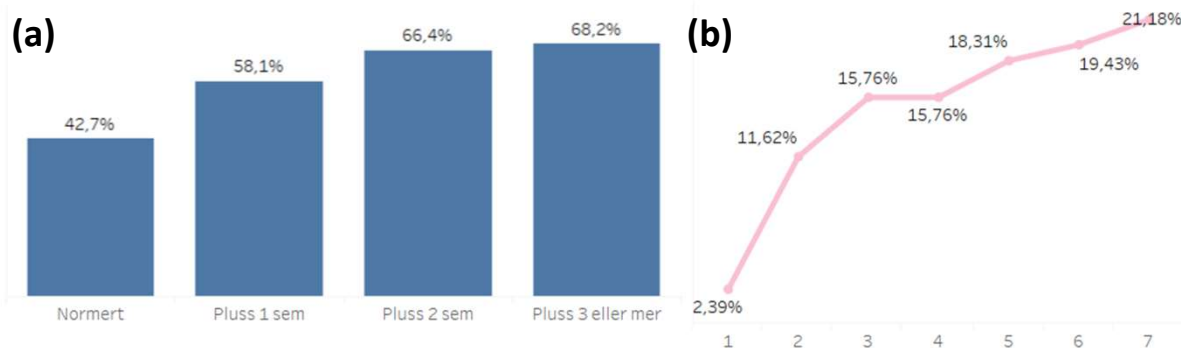
2015



* = andel studenter uten avsluttet studierett per dd: 5,35%. Merk at her er det kun registreringer til og med 9. semester.

Obs: nedgang i frafall er ikke reelt, men en effekt av registrering av permisjon eller deltid. Utjevnes over tid.

2016



** = andel studenter uten avsluttet studierett per dd: 10,62%. Merk at her er det kun registreringer til og med 7. semester.

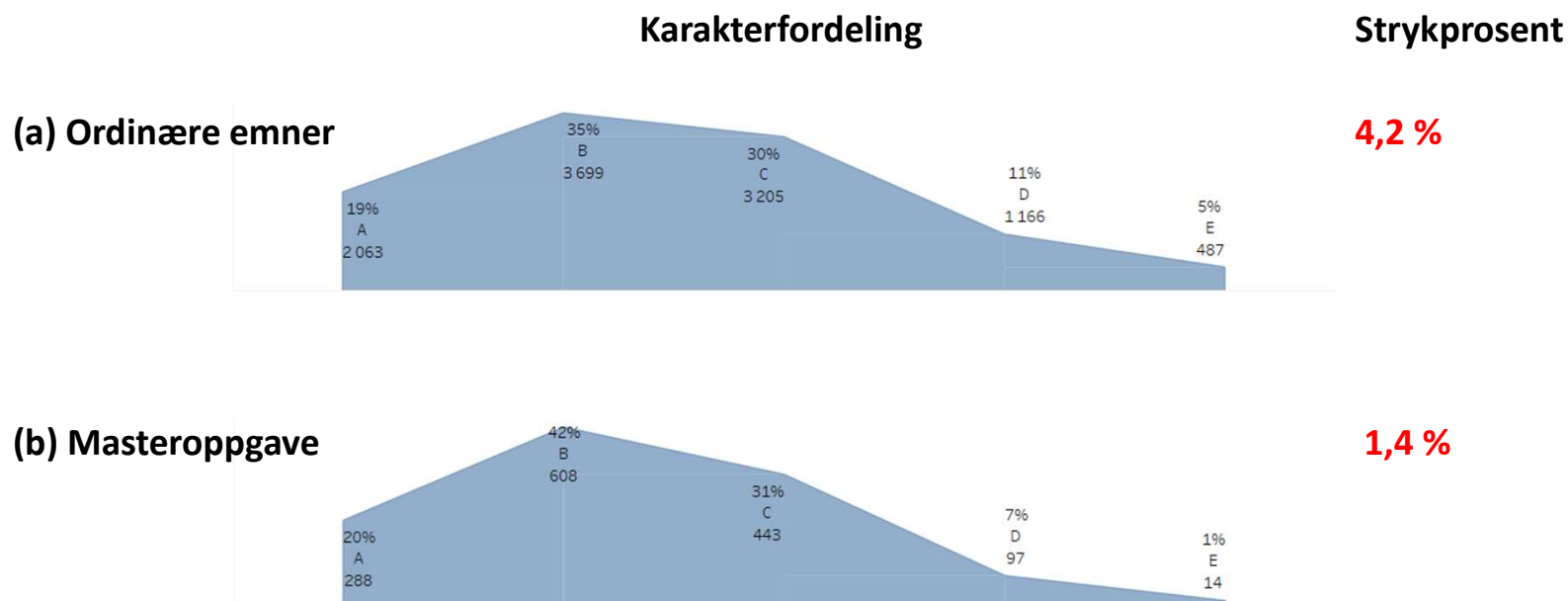
Antall kvalifikasjoner og andel utveksling, masterprogram HUMSAM, 2016-2019.

Kilde: Star/Tableau, STAR Programlederrapport

	Antall kvalifikasjoner	Antall kvalifikasjoner med utveksling	Andel kvalifikasjoner med utveksling
2016	519	21	4,0%
2017	445	26	5,8%
2018	509	31	6,1%
2019	433	26	6,0%

Karakterfordeling og strykprosent for studenter på masterprogram HUMSAM, (a) ordinære emner 2017-2019* og (b) masteroppgave.

Kilde: Star/Tableau, STAR Programlederrapport



* = Merk at emner utenfor studentens utdanningsplan kan være inkludert.