

Brann



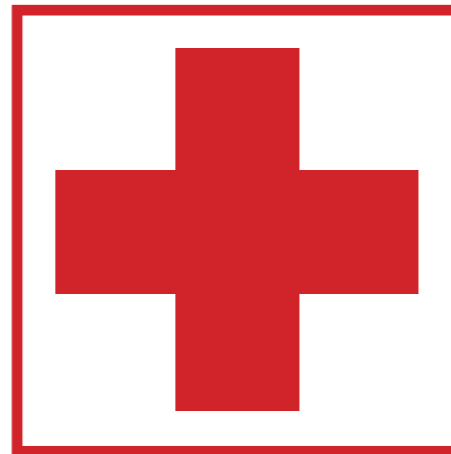
110

Politi



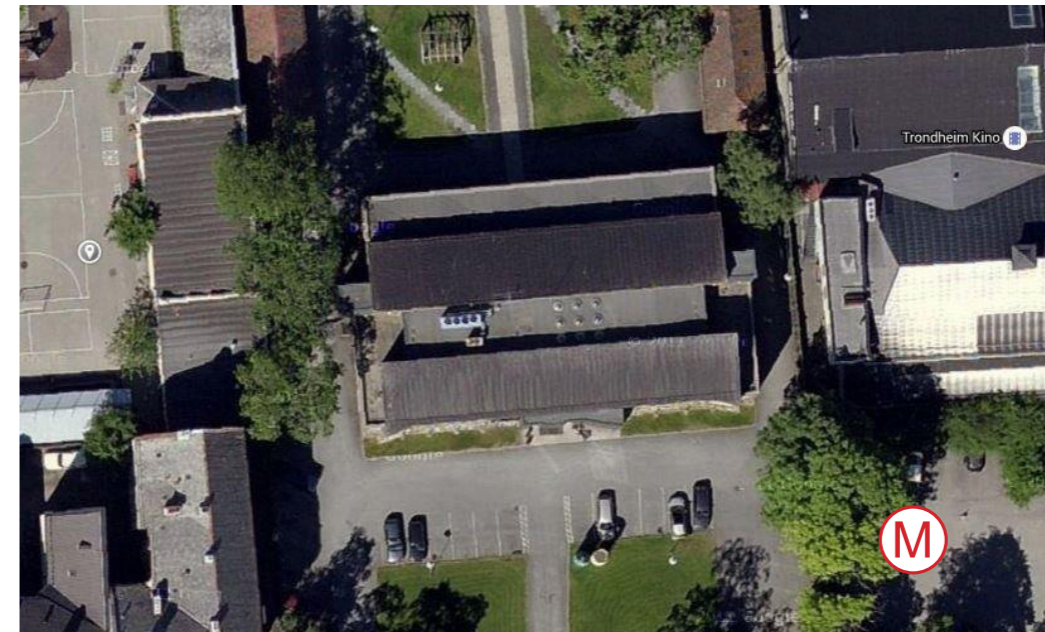
112

Ambulanse



113

Adresse: Arkitekt Christies gate 2



Møteplass

Assembly point



BRANN- INSTRUKS

Gjør deg kjent med:

- Rømningsveiene
- Nærmeste brannmelder
- Slokkeutstyrets plassering og virkemåte

Hvis brann oppstår:

- Prøv å slukke branntilløp
- Utløs manuell brannmelder
- Ring brannvesenet på telefon 110

Ved alarm:

- Lukk dører og vinduer
- Sjekk også naborommet
- Forlat bygningen
- Gå til møteplass
- Meld fra dersom du vet årsak til utløst alarm

Heis skal ikke benyttes ved brannalarm!



FIRE REGULATIONS

Make yourself familiar with:

- Evacuation routes
- Nearest fire alarm
- Location of extinguishers and how they work

If a fire starts:

- Try to extinguish the fire
- Activate the manual fire alarms
- Call the Fire Department at tel. 110

If the alarm sounds:

- Shut doors and windows
- Check the next room too
- Leave the building
- Go to the assembly point
- Please report if you know what caused the alarm

Lifts must not be used during fire alarms!



Når ulykke inntreffer

Den som først blir oppmerksom på at ulykke har skjedd, er ansvarlig for varsling. Du skal opplyse om:

- Hvem varsler
- Hva har skjedd
- Hvor er ulykkesstedet
- Hvor mange er skadet



When an accident occurs

The first person at the scene is responsible for notification. Report:

- Who is calling
- What has happened
- Accident location
- How many are injured

Viktige telefonnummer:

Beredskapstelefon NTNU
800 80 388

NTNU vakt etter arbeidstid
918 97 373

Legevakt
116117

Giftinformasjonen
22 59 13 00

Important Phone numbers:

Emergency NTNU
800 80 388

NTNU Security Guards after working hours
918 97 373

Medical Emergency
116117

Poisons Information Centre
22 59 13 00